

LÖSUNGSÜBERSICHT

EINFACHERES CLOUD-NETWORKING MIT ARUBA CENTRAL

ES IST AN DER ZEIT, BEIM NETZWERKMANAGEMENT EINEN ANDEREN ANSATZ ZU WÄHLEN

Arbeitsplätze werden immer mehr digitalisiert und immer mehr Unternehmen setzen auf mobile Anwendungen und Cloudanwendungen. Den damit verbundenen Anforderungen nach sicherem und schnellem Netzwerkzugriff müssen Netzwerke und IT-Abteilungen nachkommen. Die Zeit ist reif, um die Vorteile der Cloud zu erkennen und zu nutzen.

Arbeiten Sie in einem großen oder eher kleinen Unternehmen? Wir haben Lösungen für alle Größenordnungen! Gibt es Gastbenutzer, die sich jederzeit beim Netzwerk anmelden können? Kein Problem. In Ihrem Netzwerk werden Sprachanwendungen und andere bandbreitenintensive Anwendungen ausgeführt? Wir sorgen für die erforderliche Transparenz und die Steuerungsmöglichkeiten in Ihrem Netzwerk.

Die Einrichtung und die Wartung von kabellosen und kabelgebundenen Netzwerken für Benutzer und Unternehmen sollten so einfach sein wie das Schreiben von E-Mails. Alle relevanten Daten müssen sofort zur Verfügung stehen. Grundlegende Konfigurationsänderungen müssen einfach ablaufen und jederzeit und von jedem Ort aus zugänglich sein. Die über die Cloud verwalteten Netzwerklösungen von Aruba sind hierfür ideal geeignet.

NICHT ALLE CLOUD-MANAGEMENT-ANSÄTZE SIND GLEICH

Sehr häufig bestehen Cloudlösungen aus wenigen Komponenten, deren Funktionalität auf ein Minimum reduziert wurde, um Punkte in Prüflisten abhaken zu können. Die Einfachheit ist zwar eine der wichtigsten Komponenten eines Cloud Management Service, für Großunternehmen geeignete Lösungen müssen aber mehr bieten.

Die über die Cloud verwaltete Netzwerklösung von Aruba beinhaltet Aruba Central, um das Management von kabellosen und kabelgebundenen Netzwerken sowie von WANs benutzerfreundlich zu gestalten, sowie Instant Access

Points, Switches und Zweigstellen-Gateways von Aruba. Alle Komponenten werden zentral über eine skalierbare, flexible und jederzeit verfügbare webbasierte Schnittstelle verwaltet.

INTEGRIERTES MANAGEMENT VON KABELGEBUNDENEN, KABELLOSEN UND WAN-INFRASTRUKTUREN

Die Stärken eines über die Cloud verwalteten Netzwerks liegen in erster Linie in der Netzwerkinfrastruktur. Die branchenführenden kabellosen, kabelgebundenen und WAN-Geräte von Aruba sind für eine hohe Leistung ausgelegt und so konzipiert, dass sie über die Cloud bereitgestellt und verwaltet werden können.

Aruba Instant APs weisen allesamt dasselbe hohe Maß an Sicherheit, Ausfallsicherheit und Skalierbarkeit auf wie unsere Campus Access Points. Sie bieten darüber hinaus aber noch Funktionen für ein cloudbasiertes Netzwerkmanagement. Integrierte Controllerfunktionen, Adaptive Radio Management (ARM) und ClientMatch-Technologie stellen sicher, dass Ihr Wireless-Netzwerk automatisch optimiert wird. So profitieren Sie von mehr Zuverlässigkeit und herausragender Leistung.

Aruba Switches zeichnen sich durch hohe Leistung und Zuverlässigkeit aus, die besonders expandierende Unternehmen benötigen. Gleichzeitig bieten sie auf Großunternehmen zugeschnittene Managementfunktionen. Über Multi-Gigabit Ethernet-Anschlüsse auf der Grundlage der HPE Smart Rate-Technologie kann Ihr Netzwerk bei einer Ausweitung der Geschäftstätigkeit ganz einfach skaliert werden. So können Sie Ihre Investitionen auch weiterhin nutzen.

Aruba Gateways bieten integrierte WAN-Services für jede Niederlassung oder jeden Remote-Standort. Sie wurden für Cloud-Services und hybride Verbindungen optimiert und bieten das erforderliche Maß an Leistung, Zuverlässigkeit und Sicherheit, um die Vielzahl von Geräten am heutigen Arbeitsplatz unterstützen zu können. Die integrierte WAN-Optimierung, die differenzierte Transparenz und die Anwendungspriorisierung sorgen für die bestmögliche Leistung bei geschäftskritischen Anwendungen.

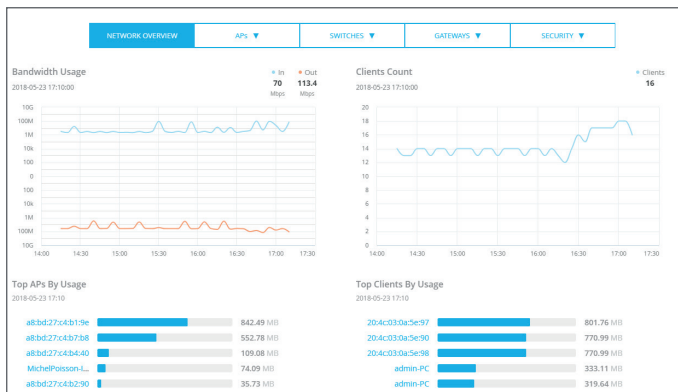


Abbildung 1: Überwachung von Status und Nutzung

Management und Überwachung – der zentrale Punkt eines über die Cloud verwalteten Netzwerks

Mit Aruba Central werden Einrichtung, Überwachung und Wartung des Netzwerks zum Kinderspiel. Ob Sie nun einen oder Tausende von Remote-Standorten verwalten müssen – eine zentrale Schnittstelle, auf die Sie von überall aus zugreifen können, bietet Ihnen die hierfür erforderliche Transparenz und Kontrolle.

Durch die vollautomatisierte Bereitstellung (Zero-Touch) können IT-Abteilungen Aruba Instant Access Points, Switches und Gateways direkt an die fernen Standorte senden. Dort kann jeder Benutzer die Teile auspacken, einschalten und mit dem Netzwerk verbinden. Die Konfiguration wird automatisch von Aruba Central heruntergeladen – somit ist Ihr Netzwerk innerhalb weniger Minuten betriebsbereit.

Sobald das Netzwerk betriebsbereit ist, liefert ein umfassendes Dashboard einen Überblick über das Netzwerk sowie Übersichten zur überwachten Client- und Anwendungsleistung. Detaillierte Drilldowns helfen bei der Isolierung von Problemen und Erkennung defekter Geräte. So wird mit nur wenigen Klicks eine optimale Leistung sichergestellt.

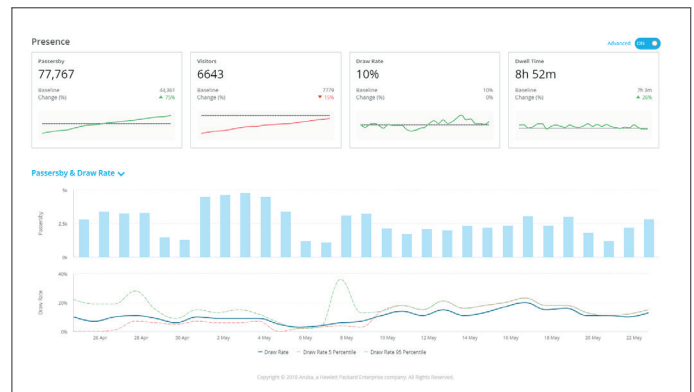


Abbildung 2: Benutzerbasierte Präsenzanalysen

Eine vereinfachte Überwachung und Steuerung von Haupt- und Zweigstellen-Gateways durch ein integriertes, softwaredefiniertes WAN-Management (SD-WAN) ist ebenfalls möglich. Intelligente Workflows bieten die Möglichkeit, bestimmte Geräte-, Richtlinien- oder Schaltkreis-Konfigurationen zu untersuchen, um sicherzustellen, dass die Leistung in den Niederlassungen den Erwartungen von Unternehmen und Benutzern entspricht.

Auch durch das flexible Firmware-Management, Konfigurationsvorlagen und die rollenbasierte Durchsetzung von Benutzerrichtlinien kann die laufende Netzwerkverwaltung schnell und effizient gestaltet werden.

Mehrwert-Services und mobiles Management

Guest Wi-Fi ermöglicht den markenorientierten Zugang für Besucher, Auftragnehmer oder Lieferanten und ist einfach und vollständig anpassbar. Dabei können Sie aus verschiedenen Registrierungsverfahren wählen und auch für den mobilen Bereich geeignete Anmeldeseiten mit Ihrem Logo, individuellen Begrüßungsnachrichten, Geschäftsbedingungen, Hintergründen, Farben und Bildern erstellen – oder Sie nutzen einfach eine vorhandene Vorlage.

Presence Analytics nutzt Daten aus dem WLAN, um die Verweildauer der Benutzer und die Nutzungsmuster zu verstehen und Abläufe zu verbessern. Intelligente Merchandising-, Layout-, Marketing- und Personalentscheidungen können so direkt getroffen werden und den geschäftlichen Nutzen der IT und des Netzwerks weit über die ursprüngliche Zielsetzung hinaus steigern.

Connectivity Health ermöglicht die proaktive Überwachung und Analyse, die erforderlich ist, um Probleme in allen Phasen des Verbindungsprozesses zu lösen, z. B. Zuordnung zu Access Points, Netzwerkauthentifizierung, Adresszuordnung und Zugriffsmöglichkeiten auf den Domänennamensservice.

Key Performance Indicators (KPIs) werden erfasst und gemessen, um die Ursache und die Auswirkungen von Verzögerungen und Ausfällen auf Geräten und Clients einzugrenzen, wobei jeder Phase eine relative Statusbewertung zugeordnet wird.

Eine eingehende Analyse und detaillierte Protokollierung wird ebenfalls durchgeführt, um zusätzliche Einblicke in Zusammenhänge zwischen Ursache und Wirkung zu erhalten. Sie sparen dadurch Zeit und Ressourcen und können Probleme lösen, lange bevor diese sich auf die Benutzer auswirken.

Mit den Apps Aruba Central Mobile und Installer haben Sie Ihr Netzwerk immer im Blick. Die Überwachung der Abläufe im Unternehmen, der Erhalt von Warnhinweisen und die Bereitstellung von Access Points, Switches oder Gateways mit einfachem Barcode-Scanning war noch nie so einfach.

INTELLIGENTE INVESTITIONEN IN DIE CLOUD

Aruba Central wurde von Grund auf für die Cloud konzipiert und vereinfacht das Management in verteilten Unternehmen. Es müssen keine Appliances und Softwareprodukte gewartet werden, und die Sicherheitsfunktionen erfüllen die hohen Compliance-Anforderungen von heute.

Die integrierte Redundanz mit Clustering und Funktionen für die Verteilung der Daten auf mehrere Rechenzentren stellt einen reibungslosen und kontinuierlichen Betrieb sicher.

Sie können zwischen Abonnementoptionen mit 1, 3 oder 5 Jahren Laufzeit auswählen, die den vollständigen technischen Support für die gesamte Laufzeit beinhalten.

Lesen Sie weitere Informationen über [Aruba Cloud-Managed Networking](#).



a Hewlett Packard
Enterprise company

www.arubanetworks.com

3333 SCOTT BLVD | SANTA CLARA, CA 95054

1.844.473.2782 | T: 1.408.227.4500 | FAX: 1.408.227.4550 | INFO@ARUBANETWORKS.COM

© Copyright 2018 Hewlett Packard Enterprise Development LP. Die enthaltenen Informationen können sich jederzeit ohne vorherige Ankündigung ändern. Die Garantien für Hewlett Packard Enterprise Produkte und Services werden ausschließlich in der entsprechenden, zum Produkt oder Service gehörigen Garantieerklärung beschrieben. Aus dem vorliegenden Dokument sind keine weiterreichenden Garantieansprüche abzuleiten. Hewlett Packard Enterprise haftet nicht für hierin enthaltene technische oder redaktionelle Fehler oder Auslassungen. SO_ArubaCentral_061318