

DESCRIPCIÓN GENERAL DE LA SOLUCIÓN

SUCURSAL DEFINIDA POR SOFTWARE

Transformación de la sucursal para la era digital actual

Las organizaciones distribuidas como los minoristas, los servicios de hostelería y las instituciones de salud están abordando un proceso de transformación digital para cumplir mejor con los objetivos de las empresas y ser más competitivos en sus sectores.

Con frecuencia, esto significa que el personal de TI debe mejorar las operaciones, implementar nuevos servicios con más rapidez y brindar una experiencia de usuario mejorada y segura.

Los servicios basados en la nube impulsan cambios rápidos en los sectores, en especial porque las organizaciones están evolucionando hacia modelos de consumo de software como servicio, cada vez en mayor medida. La invasión de dispositivos móviles y el Internet de las Cosas (IoT), además del aumento en la demanda de ancho de banda, requieren cambios en la forma en que la LAN y la WAN deben administrarse a partir de ahora.

En 2023, el 70 % de las empresas dependerá de Internet para las conexiones de las sucursales y las oficinas remotas¹ con la central y se conectarán 20 mil millones de nuevos dispositivos de IoT². Se trata de desafíos abrumadores para los departamentos de TI, cuyos presupuestos se espera que crezcan apenas 3,5 % en 2018.³ Además, ahora necesitan administrar de forma segura el tráfico directo a Internet que elude el perímetro corporativo.

Esto expone potencialmente a las empresas a riesgos de seguridad y aumenta la carga sobre el personal de TI para mantener políticas de acceso consistentes. Deben abordar la red de la sucursal de forma holística, de manera que puedan administrar fácilmente la incorporación de nuevos dispositivos, la segmentación del tráfico y cumplir los Acuerdos de Nivel de Servicio (SLA) a través de la WAN.



Es aquí donde el Departamento de TI necesita una arquitectura con suficiente flexibilidad para escalar al ritmo actual de los negocios, así como para soportar las oportunidades de crecimiento futuras. Y todo esto debe hacerse mientras se reducen los costes y se pasa de un modelo de inversión (CAPEX) a uno de gastos operativos (OPEX).

LA SUCURSAL DEFINIDA POR SOFTWARE

La respuesta de Aruba es una sucursal definida por software (SD-Branch) que combina la mejor infraestructura inalámbrica y cableada de su clase con funcionalidades de orquestación de gestión y capacidades de SD-WAN que ahorran costes. Las organizaciones de TI ahora pueden utilizar un modelo común, diseñado pensando en la gestión basada en la nube, para simplificar la implementación, la configuración y la gestión global en una sucursal.

Aruba Central, la plataforma de gestión en la nube de Aruba, proporciona un interfaz web sencillo para la gestión integrada de las conexiones inalámbricas, cableadas y la WAN. De esta manera, mejora la capacidad del personal de TI para ver proactivamente lo que pasa en cada sucursal y resolver los problemas con más facilidad. Por otra parte, al aprovechar el amplio portafolio de soluciones de seguridad y analítica de Aruba, se obtiene el contexto necesario para

¹ Gartner, "SD-WAN: CSPs Must Seize the Internet Opportunity" (SD-WAN: los CSP deben aprovechar la oportunidad que representa la Internet), abril de 2018

² Informe de movilidad de Ericsson, noviembre de 2017

³ ZDNet/Gartner, "IT budgets 2017-18: What the surveys tell us" (Presupuestos de TI en 2017-18: lo que nos dicen las encuestas), 2017

personalizar las políticas de acceso y gestión de ancho de banda.

LA MEJOR INFRAESTRUCTURA LAN DE SU CLASE

El software y las soluciones líderes de red cableada e inalámbrica de Aruba ayudan al personal de TI a ofrecer el rendimiento y la fiabilidad necesarios para los entornos actuales, donde la movilidad es una prioridad. Las funcionalidades diferenciales de Aruba, permiten que los dispositivos móviles y de IoT conectados puedan ofrecer su mejor rendimiento, independientemente del tipo de dispositivo, de las aplicaciones que se usen o del método de conexión.

El Gateway instalado en la sucursal permite al personal de TI crear y administrar las conexiones WAN que, junto con la gestión de conexiones cableadas e inalámbricas, es una responsabilidad importante del Departamento de TI. Los Gateways de Aruba soportan múltiples conexiones WAN, el cumplimiento de políticas basadas en roles definidos por software y la capacidad de definir con facilidad las mejores rutas para el tráfico destinado al centro de datos e Internet.

La funcionalidad de *Zero Touch Provisioning* (ZTP) ofrece al departamento de TI la capacidad de configurar e implementar de manera rápida y precisa toda la infraestructura de acceso en una sucursal. Una sencilla aplicación móvil, permite que cualquier empleado no técnico haga un escaneo de un código de barras de un Punto de Acceso, un switch o un Gateway para conectar estos dispositivos reduciendo los plazos de implementación.

GATEWAYS SD-WAN

Aunque el router tradicional ha proporcionado conectividad WAN a empresas distribuidas durante décadas, muchas organizaciones de TI buscan una nueva solución que aproveche las alternativas actuales de conexión con banda ancha.



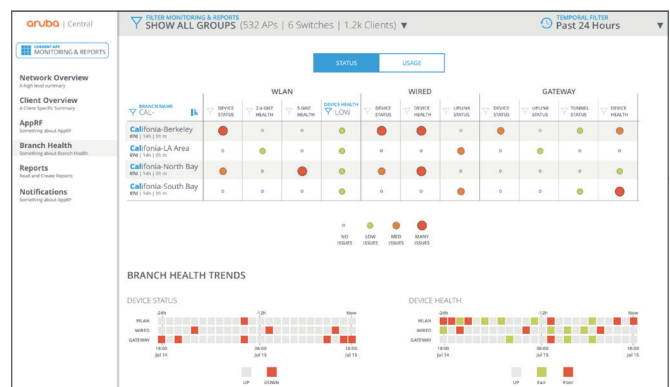
Aruba combina la mejor infraestructura inalámbrica y cableada de su clase con funcionalidades de orquestación de gestión y capacidades de SD-WAN que ahorran costes.

Los Gateways de Aruba para la sucursal ofrecen a las organizaciones una alternativa fiable y de alto rendimiento que admite conexiones de banda ancha, MPLS y LTE WAN. Esto proporciona al personal de TI más visibilidad sobre el tráfico que entra y sale de cada sucursal.

En topologías *Hub and Spoke* se necesita un Gateway Central (VPNC) para la terminación de los túneles IPsec que se establecen con los Gateways en las sucursales.

ESCALABILIDAD Y SIMPLICIDAD DE LA GESTIÓN EN LA NUBE

Para simplificar la gestión remota de hardware diverso en una sucursal, Aruba Central brinda un interfaz web sencillo que incluye visibilidad y configuración de conexiones inalámbricas, cableadas y WAN, funcionalidades de optimización del tráfico y herramientas de resolución de problemas.



Interfaz de Aruba Central para la administración de WLAN, LAN y WAN

Los diferentes niveles de privilegios de administración de TI permiten distribuir la carga de trabajo en entornos que pueden abarcar varios husos horarios o diferentes responsabilidades dentro del Departamento de TI. Es fácil definir quiénes pueden ver y hacer cambios en el hardware en cada sucursal o asignar privilegios de solo lectura a aquellos que tienen funciones limitadas de soporte a usuarios.

LA MEJOR SEGURIDAD INTEGRADA DE SU CLASE

La falta de visibilidad de los entornos de sucursales es una preocupación importante para el personal de TI. Los dispositivos de IoT se conectan sin el conocimiento del departamento de TI. Los usuarios encuentran formas de eludir los controles de seguridad. Es difícil desconectar un dispositivo que ha mostrado un comportamiento peligroso.

Las soluciones cableadas e inalámbricas de Aruba soportan seguridad de acceso basada en roles que permite la segmentación dinámica de dispositivos y tráfico. El Gateway incluye un firewall integrado que protege a la sucursal.

sal de amenazas internas mediante la inspección profunda del tráfico (DPI). Además, se puede usar Aruba Central para hacer cumplir las reglas de filtrado de contenido.

Aruba Clearpass, permite el perfilado de dispositivos, la asignación de privilegios de acceso en tiempo real y el cumplimiento de políticas granulares de seguridad (con la capacidad de poner en cuarentena a un dispositivo sin necesidad de interacción física), ofreciendo escalabilidad empresarial en cualquier tipo de entorno.

SOCIOS DE SEGURIDAD BASADOS EN LA NUBE

A medida que cada vez más aplicaciones y soluciones migran a la nube, disponer de un programa sólido de partners ofrece a los clientes la capacidad de aprovechar las soluciones de protección de terceros que residen en la nube. En vez de enviar todo el tráfico al centro de datos, la correlación de amenazas en tiempo real, la inspección de contenido en línea y otros servicios en la nube facilitan la protección del perímetro móvil actual.

UNA EXPERIENCIA DE SUCURSAL OPTIMIZADA

El hecho de brindar a los usuarios de la sucursal la misma experiencia que tienen los de la matriz, aprovechando el contexto de cada usuario, de cada dispositivo conectado y de los tipos de aplicaciones que se usan, permite que el departamento de TI haga cumplir fácilmente las políticas de acceso, gestión de ancho de banda y seguridad basadas en roles.

Esta capacidad diferencial de reconocimiento del contexto puede ayudar a hacer cumplir las políticas de WAN en el Gateway de la sucursal, por ejemplo, garantizar que un grupo específico de usuarios que emplean Skype Empresarial tengan más prioridad que otros. Las políticas también se pueden aplicar y hacer cumplir para el tráfico de entrada, así como para el interno dentro de la sucursal.

Asimismo, el Gateway puede monitorizar el estado de los enlaces de WAN, lo que permite conmutar el tráfico de un enlace a otro sin impacto, en caso de fallo en la WAN. Estas funcionalidades avanzadas son posibles debido a la capacidad de Aruba para ofrecer conectividad inalámbrica, cableada y WAN, contexto de seguridad y cumplimiento de políticas, en toda la red de la sucursal.

RESUMEN

En un contexto en el que las organizaciones exploran opciones para transformar sus sucursales, el diferenciador clave de Aruba es una solución abierta, basada en software, flexible, escalable y fácil de implementar. Los clientes pueden elegir tecnologías líderes de conectividad inalámbrica, cableada y WAN, gestión en la nube y soluciones de seguridad que garantizan que el personal de TI y los usuarios disfruten de la mejor experiencia posible.