

**CASE STUDY**



**UNITED  
KINGDOM**



**SERVICES**

**UN GRAND CABINET JURIDIQUE DU ROYAUME-UNI ACCÉLÈRE LES  
PERFORMANCES DE SES APPLICATIONS SUR UNE INFRASTRUCTURE IAAS  
PUBLIQUE POUR AMÉLIORER SA PRODUCTIVITÉ ET SES SERVICES CLIENT**

**FARRER & Co**

Améliorer les performances  
des applications s'exécutant sur  
Microsoft Azure pour permettre aux  
avocats de servir leurs clients de  
manière plus efficace et adaptée

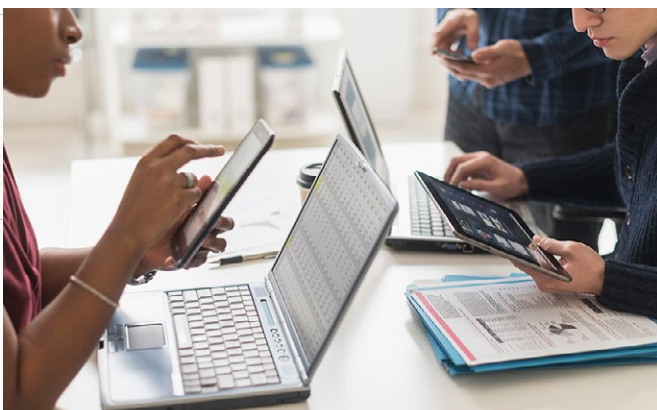


Par une décision peu habituelle pour un cabinet juridique, Farrers a migré l'ensemble de son infrastructure IT depuis son propre datacenter privé vers Microsoft Azure, transformant la manière dont les applications et ressources à l'appui des services client sont gérées et mises en œuvre. Cependant, lors de tests réalisés sur les applications s'exécutant dans Azure, certaines ne fonctionnaient pas aussi bien qu'elles le faisaient dans le datacenter local précédent, en raison d'une latence sur les circuits Azure ExpressRoute.

Andy Beech, directeur informatique chez Farrers, remarque : « Les avocats consacrent leurs temps pour tout, et si quelque chose est plus lent, cela affecte leur capacité à utiliser leur temps de manière efficace, qui est l'aspect sur lequel la plupart des avocats sont évalués et récompensés. Ainsi, il était absolument nécessaire de régler les problèmes de performance des applications. »

### OPTIMISER LES PERFORMANCES DES APPLICATIONS SUR LE CLOUD

Ayant collaboré avec le partenaire technologique SystemsUp pour déployer l'environnement Azure et la connectivité ExpressRoute, Beech et son équipe l'ont consulté à nouveau concernant les options pour améliorer les performances des applications. SystemsUp est très rapidement revenu vers l'équipe pour lui recommander la plateforme



### EXIGENCES

- Offrir un accès fiable et haute performance aux applications hébergées dans le cloud
- Prendre en charge la connectivité vers Azure ExpressRoute
- Garantir la protection des informations privées des clients sur les circuits ExpressRoute

### SOLUTION

- Plateforme SD-WAN Aruba EdgeConnect
- Pack de performances d'optimisation WAN Aruba Boost
- Console de gestion centralisée Aruba Orchestrator

### RÉSULTATS

- Augmentation des performances d'application jusqu'à 60 pour cent
- Disponibilité optimale de la connectivité réseau avec un basculement inférieur à la milliseconde sur quatre liaisons
- Bande passante disponible multipliée par trois, de 200 à 600 Mbit/s
- Augmentation de la marge de manœuvre pour la croissance future, évitant les dépenses engendrées par la mise à niveau de circuits MPLS
- Permet aux équipes juridiques de se concentrer sur le service client sans entraves du réseau
- Simplification de l'infrastructure WAN Edge et rationalisation de l'administration et de la résolution des problèmes du réseau

SD-WAN Edge Aruba EdgeConnect comme la solution appropriée.

Beech se souvient : « Nous étions à un stade avancé de tests lorsque les problèmes de performances sont apparus, nous avons donc besoin d'une solution qui fonctionnerait, et vite. Quelques jours après l'installation des appliances EdgeConnect,



“ Au lieu d’avoir à mettre à niveau nos connexions Azure dans les trois ou quatre prochaines années, nous avons une marge de manœuvre importante avec nos circuits ExpressRoute 200 Mbit/s actuels, grâce à l’efficacité réseau obtenue avec EdgeConnect et Boost. ”

**ANDY BEECH**

Directeur Informatique, Farrer & Co.

tous nos problèmes de performances d’application ont été éliminés. »

Il ajoute : « Nous avons été stupéfaits de la rapidité et du peu d’effort nécessaire à EdgeConnect pour optimiser notre trafic d’applications. C’est une vraie solution prête à l’emploi. »

**UN RÉSEAU SD-WAN UNIFIÉ DES SITES LOCAUX AU CLOUD**

Farrers a déployé les appliances EdgeConnect dans chacun de ses immeubles de bureaux à Londres, ainsi que des appliances EdgeConnect virtuelles dans son environnement cloud Azure principal. Une appliance EdgeConnect virtuelle supplémentaire a été déployée dans un environnement Azure secondaire à des fins de sauvegarde.



Chaque appliance EdgeConnect se termine par un circuit Azure ExpressRoute, composé de connexions VPN 200 Mbit/s doubles basées sur MPLS. La plateforme EdgeConnect gère la connectivité et le basculement automatique inférieur à la milliseconde sur les deux circuits ExpressRoute (sur toutes les connexions) pour garantir les plus hauts niveaux de performances pour les avocats et employés de Farrers se connectant au cloud Azure.

« La configuration du réseau est fluide », indique Beech. « EdgeConnect gérant les basculements, si un circuit tombe en panne, nos utilisateurs finaux n’en sauront rien. »

En outre, Farrers utilise les fonctionnalités de chiffrement de données standard fournies par EdgeConnect pour assurer la protection des renseignements confidentiels des clients lorsque ces derniers sont acheminés dans les circuits ExpressRoute. Ces fonctionnalités éliminent le besoin d’appliances de pare-feu distinctes utilisées précédemment pour le chiffrement, réduisant ainsi la complexité et simplifiant l’administration du réseau WAN Edge.

**DYNAMISER LES PERFORMANCES DES APPLICATIONS AVEC BOOST PRÊT À L’EMPLOI**

Une des plus importantes fonctionnalités implémentées par l’équipe IT était le pack de performances d’optimisation WAN Aruba Boost, unifié au sein de la plateforme EdgeConnect. Beech rapporte que la solution Boost prête à l’emploi a fourni l’optimisation WAN nécessaire à l’ensemble des applications de Farrers pour augmenter considérablement les performances.

« Depuis l’implémentation de Boost, nous avons constaté une augmentation des performances des applications entre 6 et 60 pour cent », affirme Beech. « Nous avons également triplé notre bande passante disponible, passant de 200 à 600 Mbit/s,



à l'aide de la compression et de la déduplication des données offertes par Boost. La compression est vraiment énorme. »

Il continue : « Au lieu d'avoir à mettre à niveau nos connexions Azure dans les trois ou quatre prochaines années, nous avons une marge de manœuvre importante avec nos circuits Express-Route 200 Mbit/s actuels, grâce à l'efficacité réseau obtenue avec EdgeConnect et Boost. »

### UNE ASSURANCE VISIBLE DES PERFORMANCES DU RÉSEAU

La plateforme SD-WAN EdgeConnect a également apporté à l'équipe IT de Farrers des bénéfices opérationnels, grâce à la console de gestion Aruba Orchestrator.

« Orchestrator nous offre une vue détaillée du réseau bien meilleure que tous les autres outils de surveillance dont nous disposons », explique Beech. « Vous pouvez observer immédiatement ce qu'il se passe sur votre trafic. Cette solution est très complète tout en restant facilement interprétable. Lorsque nous résolvons un problème particulier, il est simple d'en trouver l'origine. »



Beech conclut : « Nous pouvons constater les performances que nous obtenons sur les liaisons avec une qualité de service mesurable. Cela nous rassure de pouvoir compter sur l'infrastructure, ainsi nous pouvons nous concentrer sur les prestations de services qui profitent à nos avocats et nos clients. En fin de compte, c'est ça Farrers : fournir des services d'exception à nos clients. »