

PRÉPARER LE MONDE DU TRAVAIL POST-PANDÉMIE

Comment les décideurs informatiques réagissent-ils à la crise du COVID-19 ?



74 % des organisations ont vu un impact modéré à significatif sur leurs collaborateurs à cause de la pandémie.



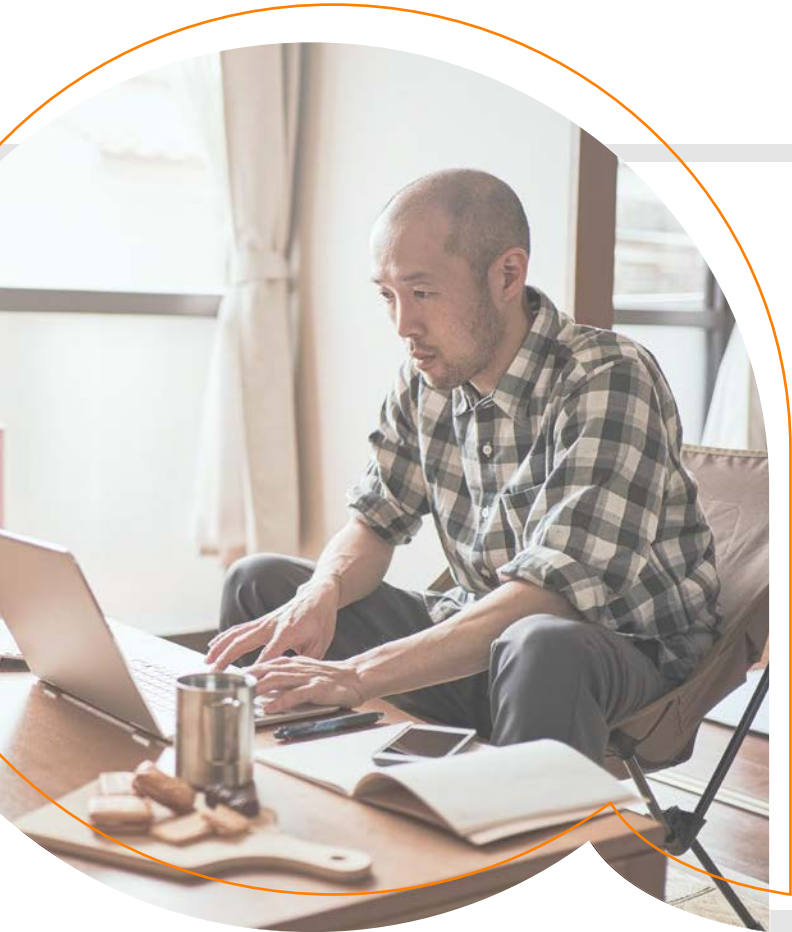
En réponse au COVID-19, **41 %** des décideurs informatiques prévoient d'augmenter leurs investissements dans les réseaux basés sur le cloud et **30 %** dans les réseaux à base d'IA, afin de créer une infrastructure agile pour les nouveaux espaces de travail hybrides.



Les budgets passeront d'investissements (CapEx) à un modèle « as-a-service » plus efficace, en augmentation de **41 %** dans les deux prochaines années, apportant plus de flexibilité financière aux décideurs informatiques.

L'impact du COVID-19

77 % des décideurs informatiques ont vu les investissements dans leurs projets réseaux retardés ou annulés depuis le début de la pandémie.



Investir pour les besoins émergents

41 % vont augmenter leurs investissements dans les réseaux basés sur le cloud au niveau mondial, **45 %** les maintiendront au même niveau et seulement **15 %** vont les réduire.

30 % des décideurs informatiques prévoient d'augmenter leurs investissements dans les technologies réseaux basées sur l'IA pour simplifier le quotidien des équipes informatiques grâce à l'automatisation.

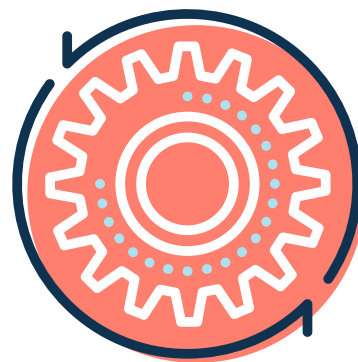


Le COVID-19 fait évoluer les modèles de consommation

Les décideurs informatiques recherchent des modèles de consommation alternatifs pour maximiser la valeur.

55 % déclarent vouloir explorer un modèle par abonnement pour le matériel et/ou les logiciels, **53 %** un service managé clé en main pour le matériel/logiciel et **30 %** un crédit-bail.

La proportion moyenne des services informatiques par abonnement devrait augmenter de **38 %** dans les prochaines années.



Pour en savoir plus sur la façon dont Aruba aide à résoudre les défis informatiques les plus difficiles : <https://www.arubanetworks.com/fr/solutions/aruba-esp/>

aruba

a Hewlett Packard
Enterprise company