

# Comblent les failles de sécurité informatique :

## L'état des lieux des architectures de sécurité SASE et Zero Trust en 2023

Avec l'essor du travail hybride, la généralisation de l'IoT et la menace constante des cyberattaques, les entreprises d'aujourd'hui sont confrontées à des défis de sécurité sans précédent. Pour répondre à ces nouvelles exigences, les organisations doivent adopter de nouveaux modèles de sécurité. Les architectures Zero Trust et SASE (Secure Access Service Edge) promettent :



D'intégrer la sécurité de la périphérie au cloud



De réduire les risques de cyberattaques en établissant un accès restrictif aux ressources informatiques selon le principe du « moindre privilège »

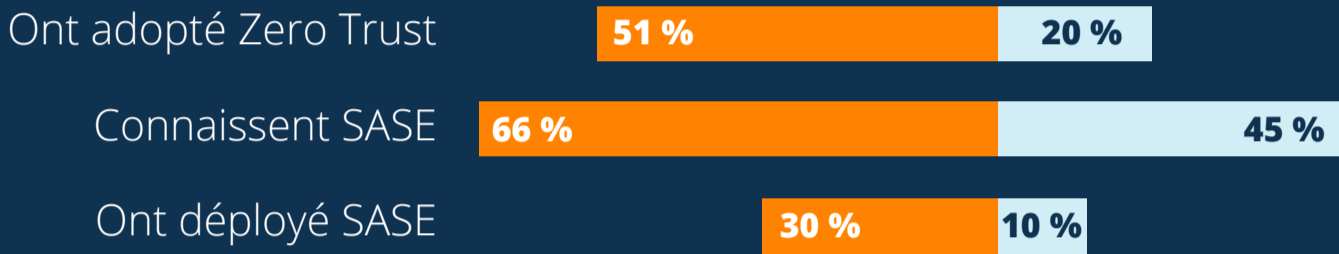


De fournir un accès sécurisé aux applications de l'entreprise, quel que soit l'endroit où elles sont utilisées

## Comment les architectures de sécurité évoluent-elles ?

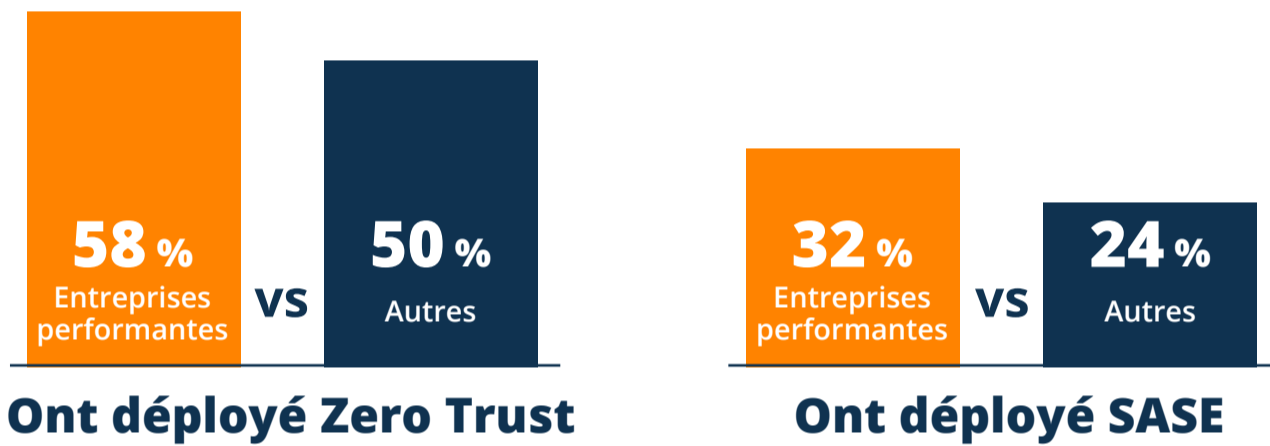
Au cours des deux dernières années, l'adoption des systèmes de sécurité Zero Trust et SASE s'est accéléré. Faites-vous partie des pionniers ou des retardataires ?

2023 vs 2021



## En quoi les entreprises les plus performantes se démarquent-elles ?

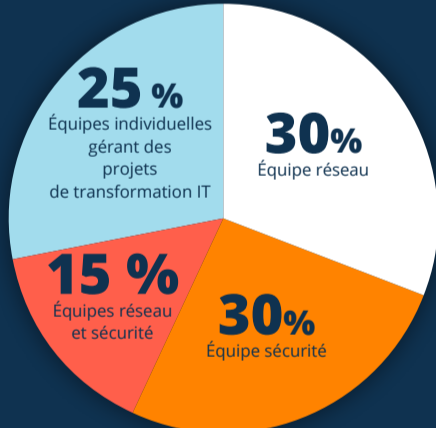
Les entreprises les plus performantes sont plus susceptibles de déployer des architectures Zero Trust et SASE.



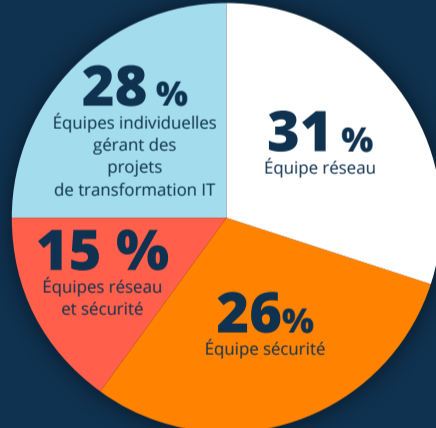
## Qui prend les décisions concernant l'architecture de sécurité ?

Dans de nombreuses entreprises, ce sont les équipes réseau qui prennent les décisions en matière de sécurité, mais de nouveaux groupes de décision font également leur apparition : des équipes individuelles qui gèrent des projets de transformation informatique.

### Entreprises très performantes

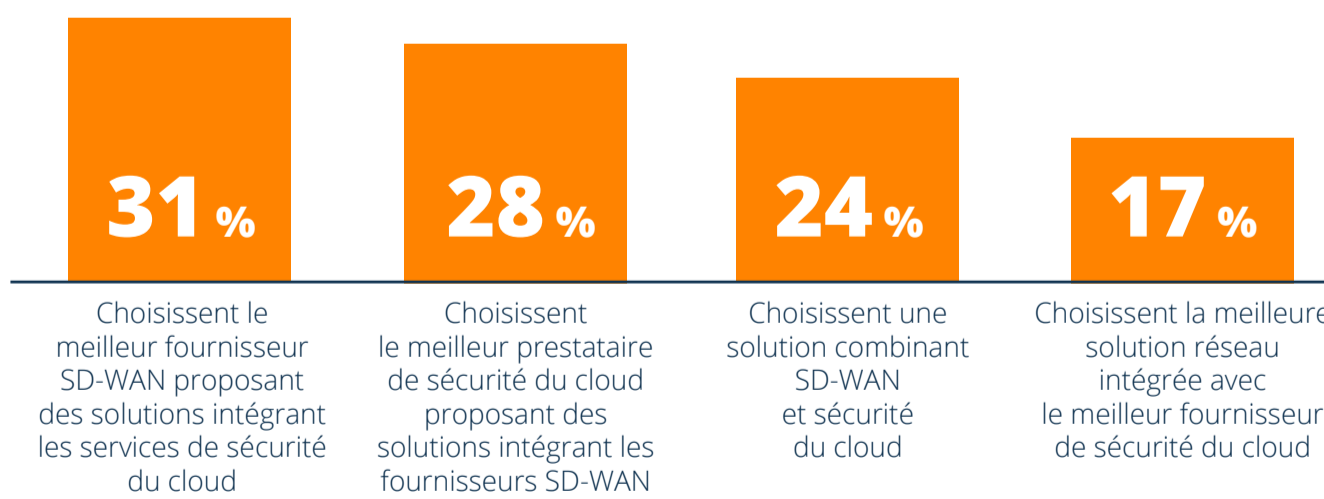


### Toutes les entreprises



## Vous envisagez de mettre en œuvre une nouvelle architecture de sécurité ?

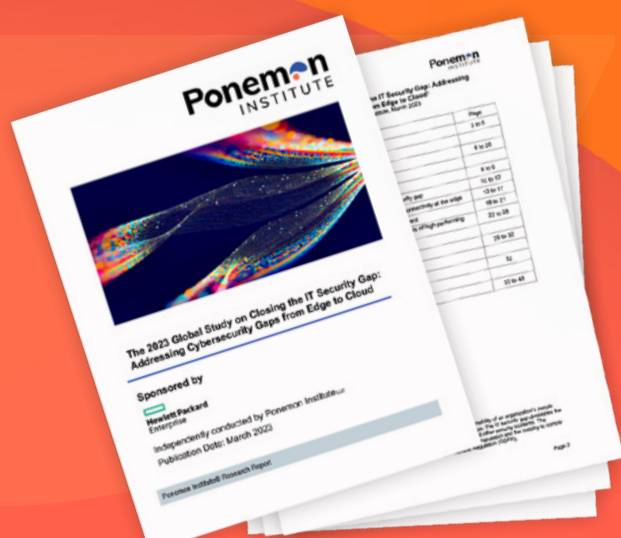
À la question « Que choisiriez-vous entre la meilleure technologie SD-WAN, le meilleur système de sécurité du cloud, ou la solution SD-WAN et de sécurité du cloud avec un seul fournisseur », les avis des personnes interrogées sont très partagés.



En choisissant les fonctionnalités SD-WAN avancées et sécurisées avec les meilleurs systèmes SSE, on obtient une méthode simple et efficace pour intégrer des services de sécurité cloud dans son réseau et son infrastructure de sécurité actuels, tandis qu'une solution unique offre une plus grande simplicité.

## Lisez le rapport complet pour en savoir plus :

- Taux d'adoption et préférences en matière de déploiement de solutions Zero Trust et SASE
- Rôle des solutions Zero Trust et SASE dans la résolution des failles de sécurité informatique
- Importance de la visibilité dans la résolution des failles de sécurité informatique
- Comparaison des cadres de parcours Zero Trust et SASE avec les pratiques des entreprises présentant une sécurité réseau et une mise en œuvre extrêmement efficaces



[Lire le rapport →](#)