

PRÉSENTATION GÉNÉRALE DE LA SOLUTION

LA SUCCURSALE DÉFINIE PAR LOGICIEL

Une révolution pour les succursales à l'ère numérique

Les entreprises et organismes distribués comme les sociétés de vente au détail, d'accueil et de santé traversent actuellement une transformation numérique afin de mieux répondre aux objectifs commerciaux en pleine évolution et d'être compétitifs dans leur branche.

Cela implique souvent une amélioration des opérations informatiques, le déploiement accéléré de nouveaux services et la mise en place d'une expérience client plus aboutie et plus sûre.

Les services basés sur le cloud dynamisent ces changements rapides dans tous les secteurs d'activité, en particulier lorsque les entreprises passent à des applications SaaS en volumes plus importants. L'afflux de périphériques mobiles et de l'Internet des Objets (IoT) ainsi que l'augmentation de la demande en bande passante va également modifier le modèle de gestion des connexions LAN et WAN à l'avenir.

D'ici à 2023, 70 % des entreprises s'appuieront sur Internet pour les connexions entre les succursales et bureaux distants¹ et le siège – alors que 20 milliards d'objets connectés entreranno sur le marché grand public². Voilà les défis colossaux auxquels les services informatiques doivent faire face, avec des budgets qui ne devraient augmenter que de 3,5 % en 2018³. En outre, ils doivent désormais gérer en toute sécurité le trafic direct à Internet (DIA) qui outrepassa le périmètre de l'entreprise.

Ce type de connexion expose l'entreprise à des risques de sécurité, et accroît la charge de travail du service informatique par la nécessité de maintenir des politiques de couches d'accès homogènes. Le personnel informatique doit adopter une approche holistique pour le réseau d'entreprise, qui lui permettra de gérer facilement l'intégration de nouveaux périphériques, la segmentation



du trafic et la possibilité de respecter les accords de niveau de service sur des liens WAN.

Le service informatique nécessite donc une architecture assez flexible pour évoluer au rythme des exigences métiers d'aujourd'hui, et pour répondre aux opportunités de croissance de demain, le tout en réduisant les coûts et en passant d'un modèle basé sur les dépenses d'investissement (CAPEX) à un modèle de dépenses d'exploitation (OPEX).

LA SUCCURSALE DÉFINIE PAR LOGICIEL

La réponse Aruba à ces besoins est la succursale définie par logiciel (SD-Branch) qui associe les meilleures fonctionnalités du secteur en termes d'infrastructure filaire et sans fil et d'orchestration de gestion à des capacités de WAN défini par logiciel (SD-WAN) à coût réduit. Les services informatiques peuvent désormais appliquer un modèle commun, conçu spécifiquement pour la gestion basée sur le cloud afin de simplifier le déploiement, la configuration et la gestion de tous les éléments d'un site de succursale.

La plateforme de gestion cloud d'Aruba Central fournit une vision unifiée pour la gestion filaire, sans fil et WAN, améliorant la capacité du personnel informatique à détecter les problèmes de façon proactive dans chaque succursale et à les résoudre plus facilement. En outre, la

¹ Gartner, « SD-WAN: CSPs Must Seize the Internet Opportunity », avr. 2018

² Rapport Mobilité d'Ericsson, nov. 2017

³ ZDNet/Gartner, « IT budgets 2017-18: What the surveys tell us », 2017

gamme complète de solutions de sécurité et d'analyse d'Aruba offre le contexte nécessaire à la personnalisation des politiques d'accès et de bande passante en fonction des besoins.

LA MEILLEURE INFRASTRUCTURE LAN DU SECTEUR

Les solutions et les logiciels LAN filaire et sans fil Aruba sont à la pointe du secteur et permettent au service informatique de fournir les performances et la fiabilité nécessaires aux environnements mobiles avant tout d'aujourd'hui. Des fonctionnalités intégrées maintiennent la connexion et les performances des périphériques mobiles et connectés à leur meilleur niveau, quel que soit leur type, les applications utilisées ou la méthode de connexion.

Les Passerelles de succursales permettent au service informatique de déployer et gérer les connexions WAN, qui constituent, après la gestion filaire et sans fil, sa troisième responsabilité cruciale. Les Passerelles de succursales Aruba prennent en charge plusieurs connexions WAN, la mise en œuvre des politiques basées sur des rôles définis par logiciel et la possibilité de définir facilement les meilleurs chemins pour le trafic destiné à Internet et au datacenter.

Le Provisionnement sans intervention (PSI) offre au personnel informatique la possibilité de configurer et déployer de façon rapide et précise toute l'infrastructure d'accès d'une succursale. Une application mobile facile à déployer permet à n'importe quel employé non technique de scanner un code-barres sur un point d'accès, un commutateur ou une passerelle de succursale définie par logiciel et d'obtenir une liste de périphériques, pour des délais de déploiement réduits.



Aruba associe les meilleures fonctionnalités du secteur en termes d'infrastructure filaire et sans fil et d'orchestration de gestion à des capacités de WAN défini par logiciel (SD-WAN) à coût réduit.

LES PASSERELLES WAN DÉFINI PAR LOGICIEL

Bien que les entreprises distribuées aient pu s'appuyer sur la fiabilité du routeur classique depuis des décennies, beaucoup de services informatiques cherchent une nouvelle solution qui tirerait avantage des alternatives de connexion haut débit d'aujourd'hui.

La Passerelle de succursale Aruba offre aux entreprises une option fiable et de hautes performances prenant en charge les connexions haut débit, MPLS et WAN LTE. Du point de vue du routage, cet outil fournit au service informatique des informations plus complètes sur le trafic entrant et sortant de chaque succursale, quelle que soit la liaison montante.

Une Passerelle de tête de réseau est nécessaire pour la terminaison de concentrateur VPN dans les topologies en étoile pour les tunnels VPN IPsec, et dans les scénarios de routage au sein de datacenters ou sur les campus.

LA SIMPLICITÉ ET L'ÉVOLUTIVITÉ GÉRÉES SUR LE CLOUD

Afin de simplifier la gestion à distance de différents produits matériels au sein d'une succursale, Aruba Central fournit une vue unifiée qui comprend des tableaux de bords pour la configuration sans fil, filaire et WAN et la visibilité, des fonctionnalités d'optimisation du trafic et des outils de dépannage intégrés.

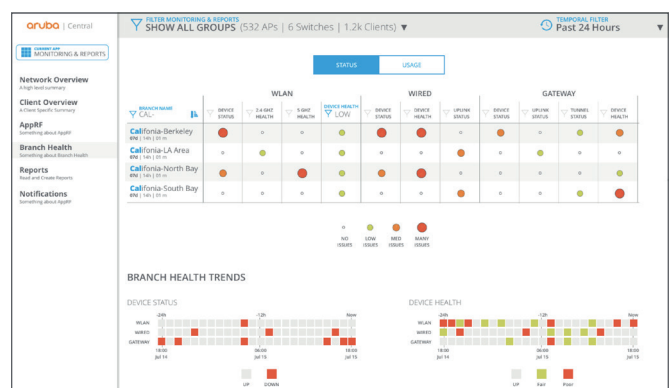


Tableau de bord Aruba Central pour la gestion des connexions WLAN, LAN et WAN

La mise en place de différents niveaux de privilèges d'administrateur informatique contribue à répartir la charge de travail pour des environnements qui peuvent englober plusieurs fuseaux horaires ou des responsabilités informatiques diverses. Il est facile de définir les personnes autorisées à voir et à appliquer des modifications au matériel de chaque succursale, ou d'assigner des privilèges de lecture seule aux employés dont le poste n'implique que de l'assistance.

LA MEILLEURE SÉCURITÉ INTÉGRÉE DU SECTEUR

Le manque de visibilité du service informatique sur les environnements de succursale est un problème crucial. Des objets connectés rejoignent ainsi le réseau sans que le personnel informatique en soit informé.

Des utilisateurs trouvent le moyen d'outrepasser les contrôles de sécurité, généralement en partie en raison de la distance entre les succursales et le siège. La déconnexion d'un périphérique dont le comportement s'est dégradé est difficile.

Les solutions filaires et sans fil Aruba prennent en charge une sécurité d'accès basée sur des rôles qui permet une segmentation dynamique des périphériques et du trafic. La passerelle de succursale comprend ensuite un pare-feu dynamique intégré qui protège la succursale des menaces internes en appliquant une inspection profonde des paquets (DPI), et Aruba Central peut être utilisé pour appliquer les règles de filtrage Web et de contenu.

Pour le profilage dynamique des périphériques, l'attribution de privilèges d'accès et l'application des politiques granulaires en temps réel, avec la possibilité de mettre un périphérique en quarantaine sans interaction physique, Aruba ClearPass fournit une évolutivité à l'échelle de l'entreprise pour tout type d'environnement.

DES PARTENAIRES DE SÉCURITÉ BASÉE SUR LE CLOUD

Alors que de plus en plus d'applications et de solutions sont transférées sur le cloud, un programme partenaire solide offre au client la capacité à tirer parti de systèmes de défense tiers établis sur le cloud. Au lieu d'envoyer tout le trafic au datacenter, la corrélation de menaces en temps réel, l'inspection de contenu en ligne et d'autres commandes de pare-feu cloud facilitent la protection du périmètre mobile d'aujourd'hui.

UNE EXPÉRIENCE DE SUCCURSALE OPTIMISÉE

Le fait de fournir à chacun la même expérience au sein de la succursale qu'au siège, tout en dégageant le contexte de chaque utilisateur, de chaque périphérique connecté et des types d'applications utilisées permet au service informatique d'appliquer facilement les politiques d'accès, de bande passante et de sécurité sur la base des rôles et d'autres données contextuelles.

Cette prise en compte contextuelle unique peut contribuer à l'application des politiques de connexion WAN au sein de la Passerelle de succursale, et de s'assurer par exemple qu'un groupe spécifique d'utilisateurs travaillant sur Skype Entreprise dispose d'une priorité supérieure aux autres. Des politiques peuvent également être appliquées au sein de la passerelle pour le trafic entrant et interne à la succursale.

En outre, la passerelle est capable de surveiller l'intégrité des liens WAN, ce qui permet le basculement fluide d'un lien à un autre. Ces capacités sont rendues possibles par la capacité d'Aruba à fournir du contexte et à mettre en œuvre la sécurité des connexions filaires, sans fil et WAN sur l'ensemble du réseau de la succursale.

RÉSUMÉ

À mesure que les entreprises explorent les options de transformation de leurs sites distants et succursales, l'atout majeur d'Aruba est une solution ouverte et basée sur logiciel qui est évolutive, flexible et facile à déployer. Le client peut faire son choix parmi les meilleures technologies sans fil, filaires et WAN du secteur et adopter des solutions de sécurité et de gestion du cloud qui permettent de s'assurer que le service informatique comme les utilisateurs disposent de la meilleure expérience possible.