

**CASE STUDY**



**UNITED  
KINGDOM**



**SERVICES**

**IMPORTANTE STUDIO LEGALE BRITANNICO ACCELERA  
LE PROCEDURE DI DOMANDA SULL'IAAS PUBBLICO PER  
MIGLIORARE LA PRODUTTIVITÀ E I SERVIZI CLIENT**

**FARRER & Co**

---

Migliorare le prestazioni delle applicazioni in Microsoft Azure per consentire agli avvocati di servire i clienti in modo più efficiente e reattivo

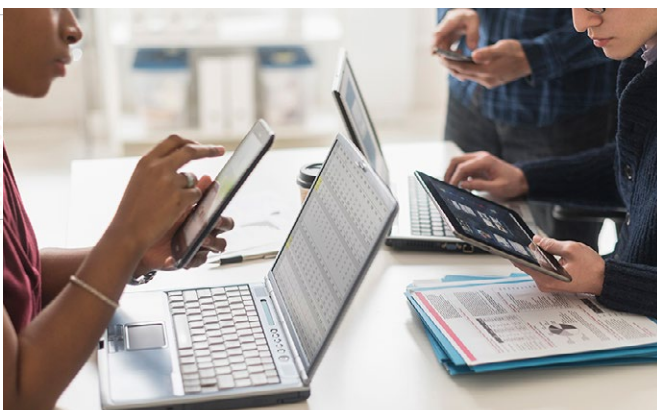


Iniziativa non comune tra gli studi legali, Farrer decide di trasferire la sua intera infrastruttura IT da un proprio data center privato a Microsoft Azure, trasformando il modo in cui le applicazioni e le risorse necessarie per servire i suoi clienti vengono gestite e rese disponibili. Tuttavia, durante i test di esecuzione delle applicazioni in Azure, alcune non fornivano le stesse prestazioni che garantivano nel precedente data center locale a causa della latenza sui circuiti Azure ExpressRoute.

Andy Beech, direttore IT di Farrer, sottolinea: “Gli avvocati tengono traccia del loro tempo per qualsiasi cosa e se qualche sistema o processo è lento, non riescono a sfruttare al meglio il loro tempo, che è ciò per cui vengono valutati e ricompensati. Per questo, era essenziale risolvere al più presto i problemi di prestazioni delle applicazioni”.

### OTTIMIZZAZIONE DELLE PRESTAZIONI DELLE APPLICAZIONI NEL CLOUD

Avendo collaborato con il partner tecnologico SystemsUp per l'implementazione dell'ambiente Azure e la connettività ExpressRoute, Beech e il suo team decisero di consultarlo nuovamente sulle opzioni a disposizione per migliorare le prestazioni delle applicazioni. SystemsUp individua nella piattaforma edge SD-WAN Aruba EdgeConnect SD-WAN la soluzione giusta.



### REQUIREMENTS

- Assicurare un accesso affidabile e altamente efficiente alle applicazioni ospitate nel cloud
- Supportare la connettività ad Azure ExpressRoute
- Garantire la protezione delle informazioni dei clienti privati sui circuiti ExpressRoute

### SOLUTION

- Piattaforma edge Aruba EdgeConnect SD-WAN
- Performance Pack per l'ottimizzazione della WAN Aruba Boost
- Console di gestione centralizzata Aruba Orchestrator

### OUTCOMES

- Prestazioni delle applicazioni migliorate del 60%
- Disponibilità garantita della connettività di rete con failover sotto il millisecondo su quattro collegamenti
- Larghezza di banda disponibile triplicata, da 200 a 600 Mbps
- Maggior spazio per la crescita futura, evitando il costo di aggiornamento dei circuiti MPLS
- Possibilità per gli avvocati di concentrarsi esclusivamente sui clienti senza farsi distrarre dai problemi tecnici della rete
- Edge WAN semplificato e risoluzione dei problemi e amministrazione della rete più snelle

Beech ricorda: “Stavamo ultimando le ultime fasi di test quando riscontrammo problemi di prestazioni, per cui avevamo bisogno di una soluzione che funzionasse bene e in fretta. Pochi giorni dopo l'installazione delle appliance EdgeConnect, tutti i nostri problemi di prestazioni scomparvero”.

Aggiunge: “Fummo sorpresi dalla velocità e dalla semplicità con cui EdgeConnect fu in grado di ot-



“ Anziché doversi preoccupare di aggiornare le connessioni Azure nei prossimi tre o quattro anni, possiamo già contare su uno spazio di crescita grazie ai nostri circuiti ExpressRoute da 200 Mbps e alla maggiore efficienza della rete ottenuta con EdgeConnect e Boost. ”

**ANDY BEECH**

Direttore IT, Farrer & Co.

timizzare il traffico delle nostre applicazioni. È una soluzione veramente plug-and-play”.

### **SD-WAN UNIFICATA DAL LOCALE AL CLOUD**

Farrer decide di distribuire le appliance EdgeConnect in ognuno dei suoi uffici di Londra, insieme alle appliance EdgeConnect virtuali nel suo ambiente cloud di Azure primario. Un'appliance EdgeConnect virtuale aggiuntivo viene distribuito in un ambiente di Azure secondario per il backup.

Ogni appliance EdgeConnect termina con un circuito Azure ExpressRoute, comprensivo di doppie connessioni VPN basate su MPLS da 200 Mbps. La piattaforma EdgeConnect gestisce la connettività e il failover automatizzato sotto il millisecondo su entrambi i circuiti ExpressRoute, su tutte le connes-

sioni, per garantire i più elevati livelli di prestazioni al personale e ai legali di Farrer che si connettono al cloud Azure.

“La configurazione di rete è perfetta”, afferma Beech. “Con la gestione dei failover gestita da EdgeConnect, in caso di interruzione su un circuito, i nostri utenti finali non ne sanno nulla”.

Farrer impiega inoltre le funzionalità di crittografia dei dati standard fornite da EdgeConnect per garantire la protezione delle informazioni riservate dei clienti durante il loro trasferimento sui circuiti ExpressRoute. In questo modo, si elimina la necessità di appliance firewall separate utilizzate in precedenza per la crittografia, riducendo la complessità e semplificando l'amministrazione all'edge WAN.

### **MIGLIORA ALL'ISTANTE LE PRESTAZIONI DELLE APPLICAZIONI**

Una delle funzionalità più importanti implementate dal team IT è data dal performance pack per l'ottimizzazione della WAN Aruba Boost opzionale, unificato nella piattaforma EdgeConnect. Beech riferisce che la funzionalità Boost ha garantito l'ottimizzazione della WAN necessaria per le applicazioni di Farrer per aumentare considerevolmente le prestazioni.

“Da quando abbiamo implementato Boost, abbiamo constatato miglioramenti nelle prestazioni delle applicazioni tra il 6 e il 60%”, afferma Beech. “Abbiamo inoltre triplicato la nostra larghezza di banda disponibile da 200 a 600 Mbps attraverso la compressione e la deduplicazione dei dati fornite da Boost. La compressione è sorprendente”.

Continua: “Anziché doversi preoccupare di aggiornare le connessioni Azure nei prossimi tre o quattro anni, possiamo già contare su uno spazio di crescita grazie ai nostri circuiti ExpressRoute da





200 Mbps e alla maggiore efficienza della rete ottenuta con EdgeConnect e Boost”.

### **GARANZIA VISIBILE DI UNA RETE ALTAMENTE PERFORMANTE**

La piattaforma edge SD-WAN EdgeConnect ha fornito al team IT di Farrer grandi vantaggi operativi grazie alla console di gestione Aruba Orchestrator.

“Orchestrator ci fornisce una vista dettagliata sulla rete migliore di qualsiasi altro strumento di monitoraggio di cui disponiamo”, afferma Beech. “Otteniamo all’istante una visione chiara di tutto il traffico, una visione completa e facilmente interpretabile. È facile risalire alla causa principale di un problema durante la procedura di risoluzione”.

Beech conclude: “Possiamo rilevare le prestazioni sui collegamenti con una qualità del servizio misu-



rabile. Ci sentiamo sicuri di poter contare sull’infrastruttura, per poterci concentrare tranquillamente sui nostri servizi a vantaggio dei clienti e degli avvocati stessi e soprattutto fornire un servizio straordinario a tutti i nostri clienti”.