

VERSO L'EDGE

L'esplosione del volume dei dati prodotti dalla rete impone di elaborarli, immagazzinarli e analizzarli in prossimità del punto in cui vengono generati, ovvero sull'Edge. **Cosa pensano di questo cambiamento i decision maker IT (ITDM) e come si stanno preparando?**

Una grande mole di dati



Il **33%** degli **ITDM** afferma che ci sono **troppi dati da gestire per i rispettivi sistemi**



Il **28%** lamenta di non essere in **grado di elaborare i dati in modo sufficientemente veloce da poter agire di conseguenza**

I responsabili IT si stanno spostando verso l'Edge



L' **82%** degli **ITDM** ha definito **urgente la necessità di un sistema integrato per gestire i dati sull'Edge**

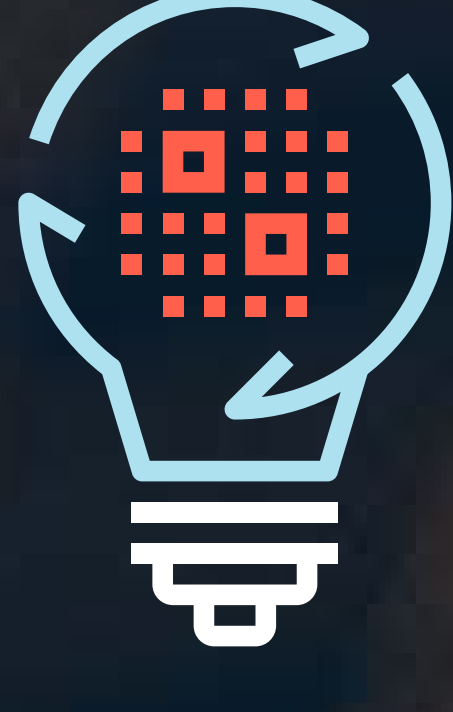


Il **72%** si sta già avvalendo di **tecnologie Edge per ottenere nuovi risultati**



L' **88%** sta estraendo e **analizzando i dati provenienti dai dispositivi connessi alla propria rete**

Alla ricerca di performance e potenzialità



I vantaggi che derivano dall'acquisire i dati sull'Edge, secondo gli ITDM

- 53%** Miglioramento dell'efficienza e dei costi operativi
- 47%** Superiori livelli di agilità, sicurezza e produttività della forza lavoro
- 44%** Customer insight più approfonditi
- 40%** Possibilità di creare nuovi prodotti, servizi, flussi di ricavi e modelli di business

Nei vari settori sta cambiando il modo di lavorare

I settori chiave stanno sfruttando l'Edge per migliorare sicurezza, monitoraggio, customer insight e user experience. **Passa il mouse qui sopra per maggiori informazioni.**

Scuola

Retail

Ospitalità

Sanità

Industria

Gli ostacoli da superare

Gli ostacoli che impediscono alle aziende di implementare sistemi Edge:

41%: Costi di implementazione

33%: Preoccupazione in merito alla sicurezza

32%: Carenza di competenze, capacità o comprensione

30%: Mancanza di agilità nei sistemi IT attuali

Il **92%** degli ITDM ha affermato di non disporre delle **competenze necessarie per sbloccare il valore dei dati**

C'è ancora molta strada da fare

Tra quanto tempo gli ITDM saranno in grado di agire sulla base della maggioranza dei dati che raccolgono:

