

PANORAMICA DELLA SOLUZIONE

FILIALE SOFTWARE-DEFINED

Rivoluzionare la filiale per la nuova era digitale

Le aziende distribuite, come quelle dei settori di vendite al dettaglio, alberghiero e sanitario, stanno intraprendendo una trasformazione digitale per raggiungere obiettivi di business in evoluzione e competere sul mercato.

Spesso questo impone al reparto IT di migliorare le operazioni, implementare nuovi servizi più rapidamente e fornire un'esperienza utente avanzata e sicura. I servizi basati su cloud stanno introducendo cambiamenti rapidi in tutti i settori, soprattutto nelle aziende che adottano applicazioni Software-as-a-Service su vasta scala. Inoltre, nei prossimi anni, l'introduzione dei dispositivi mobili e della Internet of Things (IoT), così come la domanda crescente di larghezza di banda, è destinata a cambiare le modalità di gestione delle reti LAN e WAN.

Entro il 2023, il 70% delle aziende dipenderà da Internet per la connessione di filiali e sedi distaccate¹ dalla sede centrale, mentre 20 miliardi di dispositivi IoT entreranno nel mercato convenzionale². Sono tutte sfide estremamente ardue per i responsabili IT, i cui budget aumenteranno probabilmente solo del 3,5% nel 2018³. Inoltre, ora hanno anche l'esigenza di gestire in modo sicuro il traffico diretto su Internet (DIA), che elude il perimetro aziendale.

Questo potrebbe esporre il business a rischi di sicurezza e incrementare il carico di lavoro del personale IT, che deve garantire la coerenza delle politiche del livello di accesso.

A tale scopo, è necessaria una visione olistica della rete di filiali, per semplificare la gestione dell'on-boarding dei nuovi dispositivi, la segmentazione del traffico e la capacità di rispettare i requisiti degli SLA su tutti i collegamenti WAN.

Proprio per questo, l'IT ha bisogno di un'architettura abbastanza flessibile da scalare al ritmo attualmente imposto



dal business, ma anche da cogliere le opportunità di crescita future. Al tempo stesso, occorre tagliare i costi e passare da un modello basato sulle spese di capitale (CAPEX) a uno basato sulle spese operative (OPEX).

LA FILIALE SOFTWARE-DEFINED

La risposta di Aruba è costituita dalla filiale software-defined (SD-Branch), che combina un'infrastruttura cablata e wireless best-in-class con funzionalità di orchestrazione e funzionalità SD-WAN per il risparmio sui costi. Oggi i reparti IT possono utilizzare un modello comune, espressamente progettato per la gestione basata su cloud, al fine di semplificare l'implementazione, la configurazione e la gestione di tutti i dispositivi presenti nella filiale.

La piattaforma di gestione cloud Aruba Central fornisce una singola console per la gestione di reti wireless, cablate e WAN, migliorando la capacità del personale IT di verificare in modo proattivo quello che succede nelle singole filiali e risolvere i problemi più facilmente. Sfruttando l'esaustivo portafoglio Aruba di soluzioni di sicurezza e analisi, è possibile ottenere il contesto necessario per personalizzare in modo appropriato le politiche per accesso e larghezza di banda.

¹ Gartner, "SD-WAN: CSPs Must Seize the Internet Opportunity", aprile 2018

² Ericsson Mobility Report, novembre 2017

³ ZDNet/Gartner, "IT budgets 2017-18: What the surveys tell us", 2017

INFRASTRUTTURA LAN BEST-IN-CLASS

Il software e le soluzioni LAN cablate e wireless leader di settore di Aruba consentono al personale IT di offrire i livelli di prestazioni e affidabilità richiesti dagli ambienti mobile first di oggi. Le funzionalità integrate mantengono connessi i dispositivi mobili e IoT, assicurandone le massime prestazioni indipendentemente dal tipo, dalle applicazioni utilizzate o dal metodo di connessione.

I gateway delle filiali consentono al personale IT di implementare e gestire le connessioni WAN che, insieme alla gestione delle reti cablate e wireless, costituiscono la terza responsabilità critica del reparto IT. I gateway di filiale Aruba supportano più connessioni WAN, l'applicazione di politiche basate su ruoli software-defined e la possibilità di definire agevolmente i percorsi ottimali per il traffico destinato a Internet e al data center.

Il provisioning zero touch offre al personale IT la possibilità di configurare e implementare in modo rapido e preciso tutta l'infrastruttura di accesso all'interno di una filiale. Un'app mobile facile da implementare permette a qualsiasi dipendente non tecnico di effettuare la scansione del codice a barre di un access point, switch o gateway SD-Branch e di attivare i dispositivi, riducendo le tempistiche di implementazione.

GATEWAY SD-WAN

Anche se i router tradizionali soddisfano da decenni le esigenze delle imprese distribuite, molti reparti IT cercano una nuova soluzione che consenta di sfruttare le attuali alternative di connessione a banda larga.

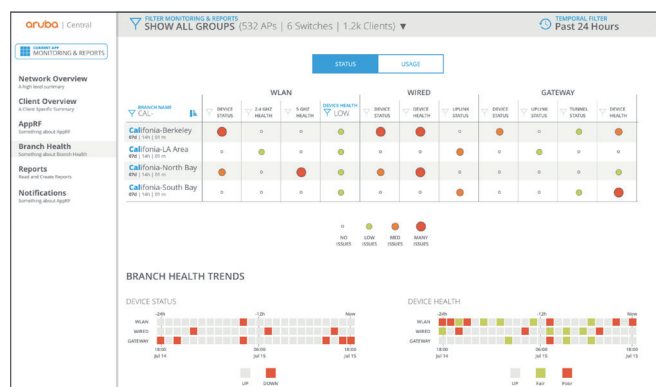
Il gateway di filiale Aruba offre alle aziende un'opzione affidabile e a elevate prestazioni che supporta le connessioni WAN a banda larga, MPLS ed LTE. Per quanto riguarda il routing, offre al personale IT una visione più dettagliata del

traffico in entrata e in uscita da ogni filiale, indipendentemente dall'uplink.

Per la terminazione VPN Concentrator (VPNC) nelle topologie hub-and-spoke dei tunnel VPN IPsec, così come negli scenari di routing di data center e campus, è necessario un gateway centralizzato.

SCALA E SEMPLICITÀ GESTITE TRAMITE CLOUD

Per semplificare la gestione remota dei vari componenti hardware della filiale, Aruba Central fornisce una singola console che include dashboard di configurazione e visibilità per reti wireless, cablate e WAN, funzionalità di ottimizzazione del traffico e strumenti integrati per la risoluzione dei problemi.



Dashboard Aruba Central per la gestione di WLAN, LAN e WAN

I vari livelli di privilegi dell'amministratore IT consentono di distribuire il carico di lavoro negli ambienti che coprono più fusi orari o responsabilità nel reparto IT. Permette di specificare agevolmente le persone autorizzate e vedere e modificare l'hardware in ciascuna filiale o assegnare privilegi di sola lettura al personale che dispone solo di ruoli dell'help desk.

SICUREZZA BEST-IN-CLASS INTEGRATA

La mancanza di visibilità sulle filiali da parte del personale IT costituisce un problema enorme. I dispositivi IoT si connettono all'insaputa del reparto IT.

In genere, quando la distanza tra sede centrale e filiali è considerevole, gli utenti trovano il modo di eludere i controlli di sicurezza. È difficile scollegare un dispositivo che presenta un comportamento anomalo.

Le soluzioni cablate e wireless Aruba supportano la protezione dell'accesso basata su ruolo, che permette la segmentazione dinamica di traffico e dispositivi. Il gateway di filiale include inoltre un



Aruba combina un'infrastruttura cablata e wireless best-in-class con funzionalità di orchestrazione e funzionalità SD-WAN per il risparmio sui costi.

firewall stateful integrato che protegge la filiale dalle minacce interne, tramite DPI (Deep Packet Inspection), ed è possibile utilizzare Aruba Central per applicare le regole di filtraggio per contenuti e traffico Web.

Per il profiling dinamico dei dispositivi, la concessione di privilegi di accesso in tempo reale e l'applicazione delle politiche a livello granulare, con la possibilità di mettere in quarantena un dispositivo senza interagire fisicamente, Aruba ClearPass offre scalabilità di livello enterprise per ogni tipo di ambiente.

PARTNER DI SICUREZZA BASATA SU CLOUD

Con il continuo aumento delle applicazioni e delle soluzioni che passano al cloud, un affidabile programma per i partner offre ai clienti la possibilità di sfruttare le misure di protezione di terzi disponibili nel cloud. Aniché inviare tutto il traffico al data center, la correlazione delle minacce in tempo reale, l'ispezione di contenuti inline e gli altri controlli firewall del cloud semplificano la protezione del perimetro mobile attuale.

UN'ESPERIENZA DI FILIALE OTTIMIZZATA

Per offrire agli utenti della filiale la stessa esperienza di quelli della sede centrale, il personale IT può sfruttare il contesto di ciascun utente, dispositivo connesso e tipo di applicazione utilizzato, per applicare agevolmente le politiche di accesso, larghezza di banda e sicurezza basate sui ruoli e i dati contestuali.

Questa capacità esclusiva di determinare il contesto permette di applicare le politiche WAN all'interno del gateway di filiale, ad esempio assegnando una priorità superiore a un gruppo specifico che utilizza Skype for Business. Le politiche possono essere applicate anche all'interno del gateway per il traffico in entrata e all'interno della filiale.

Il gateway è anche in grado di monitorare lo stato dei collegamenti WAN, consentendo il failover trasparente dall'uno all'altro. Queste funzionalità sono possibili perché Aruba è in grado di fornire il contesto di sicurezza e di rete cablata, wireless e WAN, oltre all'applicazione in tutta la rete di filiali.

RIEPILOGO

Per le aziende che stanno valutando le opzioni per la trasformazione delle proprie filiali, il principale fattore distintivo di Aruba è costituito da una soluzione aperta e basata su software, al tempo stesso flessibile, scalabile e facile da implementare. I clienti possono scegliere tra le tecnologie wireless, cablate e WAN leader di settore, oltre a soluzioni di sicurezza e gestione del cloud che consentono di garantire a personale IT e utenti la migliore esperienza possibile.