

データシート

# ARUBA CLEARPASS QUICKCONNECT™

有線環境と無線環境で802.1Xデバイス設定を  
簡単かつ自動的に実行

スマートフォンやタブレットの使用が普及している今日、職場やキャンパスの802.1X無線・有線ネットワークにどこからでも安全に接続することへのユーザーの期待が高まっており、企業、教育機関、小売店、その他業界では、BYODのサポートが求められています。

最も複雑なことの1つは、802.1Xをサポートするためのデバイス設定であり、すべてのユーザーとデバイスにタイミングよくアクセスすることが課題となっています。ClearPass QuickConnectは、どこからでもアクセスできるユーザー駆動型の設定ウィザードを提供することで、デバイス設定を劇的に簡略化します。

ウィザードはログインのための資格情報をユーザーに求め、Windows、Mac OS X、iOS、またはAndroidデバイスのSSID、有線属性、802.1Xを設定するための手順を順に示します。デバイスの設定は、数分後には完了します。

この独自の方法で簡略化されたワークフローは、BYOD環境の構築を促進、迅速化し、より安全な802.1Xネットワーク・アクセスの導入を広げ、ヘルプデスク・コールとIT部門の負担を軽減します。

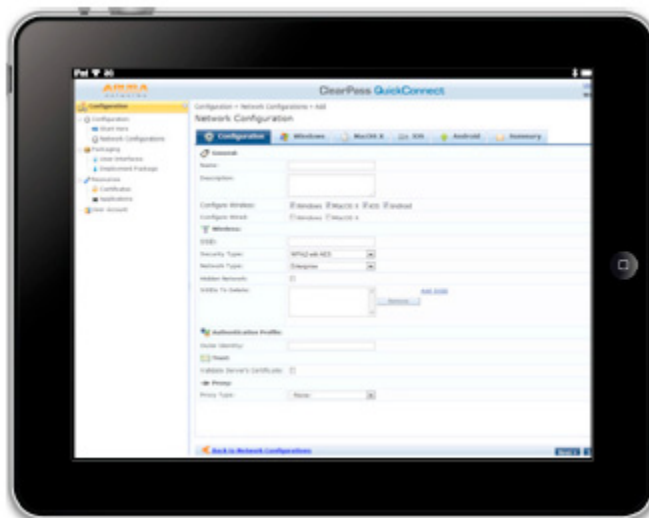
## CLEARPASSの特長

QuickConnectは、クラウド・ベースのITプロビジョニング・ユーティリティとユーザー駆動型ウィザードを採用することで、あらゆるネットワークでデバイスの設定とオンボーディングを自動化します。

IT部門は、クラウド・ベースのプロビジョニング・ユーティリティを使用して、セキュアな802.1Xデバイス設定を簡単に作成、管理、配布できます。IT部門の担当者は、既存の設定要件を素早く更新し、新しいSSIDやセキュリティ設定をサポートするための新しいデバイス・パッケージを迅速に発行できます。

## シンプルなユーザー駆動型ウィザード

IT部門の担当者は、ユーザーがキャンパスや家庭からアクセスできるURLを発行するだけです。エンド・ユーザーには設定プロセスが順に示され、ネットワーク接続を簡単に確立できます。



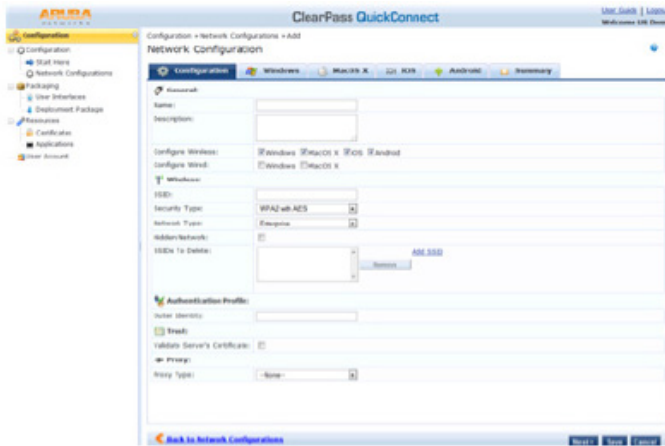
## 主な特長

- クラウド・ベースのプロビジョニング・ユーティリティにより、エンドポイント・デバイス向けの802.1X配布パッケージを簡単に作成できます。
- 802.1X配布パッケージは、分かりやすいユーザー駆動型ウィザードを使ってエンドポイント・デバイスに簡単にインストールでき、自動的に設定できます。
- サポートされるオペレーティング・システムとサブリカント
  - Windows Vista、7
  - Mac OS X
  - iOS : iPhone、iPad、iPod
  - Android 2.2以降
- ユーザー駆動型のデバイス設定ウィザードはカスタマイズが可能です。
- コントロールと管理を一元的に行うことができます。
- すべての変更はログに記録されます。
- 無線環境と有線環境のネットワーク・アクセス・セキュリティが強化されます。
- エンドポイントのポスチャ・アセスメントと正常性チェックの設定を有効にします。
- Aruba ClearPass OnGuard™ エージェントとその他のアプリを自動的にダウンロードします。

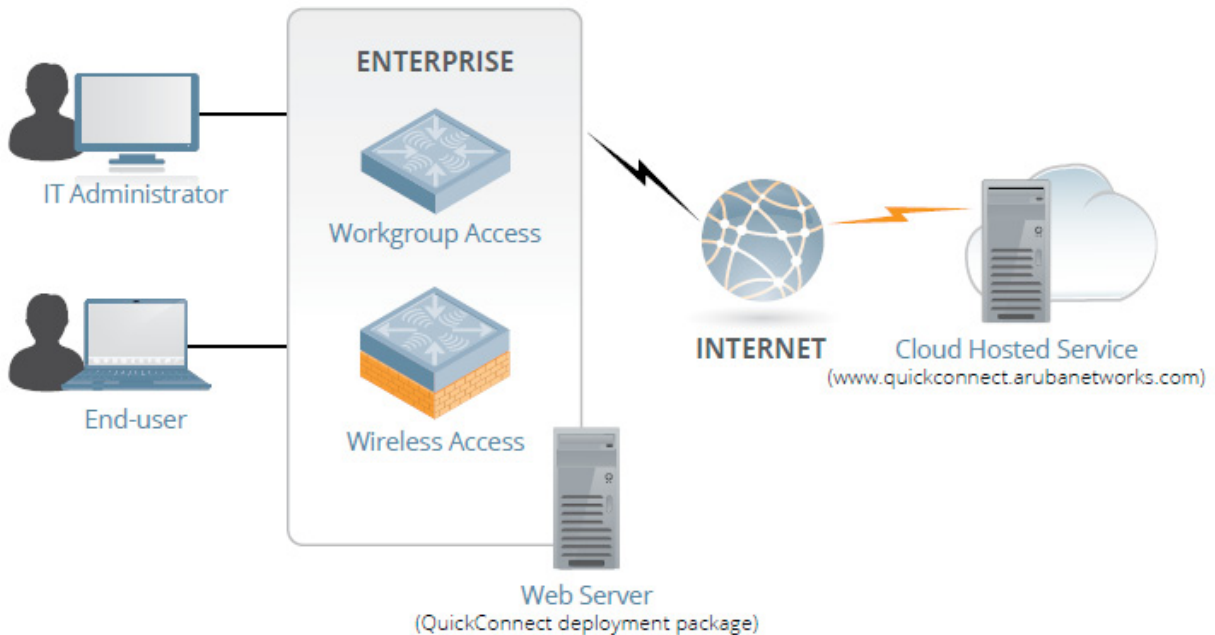
コンピューター、スマートフォン、タブレットの無線・有線属性と802.1Xサブリカントの設定など、Windows、Mac OS X、iOS、Androidデバイスのパラメータは自動的に設定されます。

セキュリティ設定の差分更新や強制的な修正を、ヘルプデスクの力を借りずにその場で行うことができます。

QuickConnectは、正常性チェック・エージェントとアプリケーションをコンピューターにプッシュしてインストールすることもできます。



使いやすいITインターフェイスでBYODを簡単に導入できます



クラウド・ベースのIT管理ユーティリティにより、デバイスのオンボーディングが簡単になります

### QuickConnectのメリット

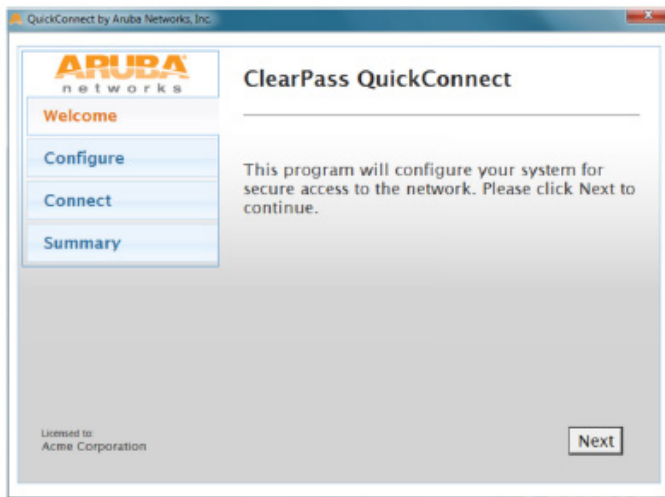
- デバイスには、無線接続のためのSSID、EAPタイプ、事前共有キーが設定されます。
- このウィザードは、Webポータル、USBストレージ・デバイス、またはCDで配布できます。
- IT管理者は、信頼されているルート認証局をインストールし、設定できます。
- ポスチャ・アセスメントと正常性チェックのための事前に設定されたエージェントや必要なアプリケーションをコンピューターにプッシュできます。

### 仕組み

IT部門は、Aruba独自のクラウド・ベースのプロビジョニング・ユーティリティを使用して、必要なエンドポイント変数がすべて設定されたClearPass QuickConnect配布パッケージを作成します。このパッケージは、Webサーバーから実行することも、USBストレージ・デバイスやCDで配布することもできます。

クラウド・ベースのユーティリティを使用することで、IT部門は、ネットワークの変更に合わせて設定を変更した新しいパッケージを作成して配布することもできます。たとえば、SSIDの変更を素早くプッシュしたり、新しい機能をタイミングよく透過的にサポートしたりできます。

ユーザーは、設定ウィザードを実行するだけでClearPass QuickConnectの配布パッケージをインストールできます。デバイス・タイプは自動的に判別され、指示に従ってログイン資格情報(ユーザー名とパスワード)を入力するだけなので、とても簡単です。更新が完了すると、IT部門とエンド・ユーザーは、インストールと設定に関するすべてのログを確認できます。



**ClearPass QuickConnectはユーザー駆動型のデバイス設定ウィザードを採用しています**

#### サポートされるサブリカント

- Windowsネイティブ・サブリカント : Vista、7
- Macintoshネイティブ・サブリカント
- iPhone、iPad、iPodネイティブ・サブリカント
- Androidネイティブ・サブリカント

#### サポートされるEAP方式\*

- PEAP : EAP-MSCHAPv2、EAP-GTC、EAP-TLS
- EAP-TLS
- EAP-TTLS : PAP、MSCHAPv2
- EAP-FAST

\*すべての方式を網羅した汎用的なセットです。すべての方式を必ずしもサポートしないサブリカントもあります。



©2015 Aruba Networks, Inc. Aruba Networks®, Aruba The Mobile Edge Company® ( 定型 )、Aruba Mobility Management System®, People Move. Networks Must Follow.®, Mobile Edge Architecture®, RFProtect®, Green Island®, ETIPS®, ClientMatch®, Bluescanner™, The All Wireless Workspace Is Open For Business™は、米国およびその他の国々のアルバネットワークスの商標です。上記の商標がすべてではなく、記載されていない商標もアルバネットワークスの商標の可能性があります。All rights reserved. アルバネットワークスは、本書ならびに製品の仕様を、予告なく変更、修正、譲渡、またはその他の方法で改訂する権利を留保します。本書記載の仕様に関しては商業上合理的な範囲で正確を期しておりますが、誤記・脱落については責任を負いません。

#### ■ 開発元

アルバネットワークス株式会社

〒105-0004 東京都港区新橋5-27-1 パークプレイス3F  
TEL. 03-6809-1540 (代表) FAX. 03-6809-1541

#### ■ お問い合わせ