

## ソリューション概要

# Aruba Centralによるシンプルなクラウド・ネットワーキング

### ネットワーク管理について発想の転換が求められる時代

ワークプレイスのデジタル化が進み、モバイルおよびクラウド・アプリケーションの採用が増加する中で、ネットワークとそれを支えるIT部門には、セキュアで高速なネットワーク・アクセスに対する需要の増加への対応が求められています。クラウドが持つ力を利用してみるのはいかがでしょうか。

Arubaは、事業規模の大小を問わずに対応できます。ゲストが時間帯を問わずにログインする場合も問題ありません。ネットワーク上で音声や帯域幅を多用するその他のアプリケーションが実行されていても、必要となる可視性と制御を提供できます。

ビジネス目標を達成するために利用できる、有線/無線ネットワークおよびWANの構築と維持は、メールの使用のようにシンプルである必要があります。管理者は関連データを自在に扱えなければなりません。基本的な構成変更は簡単に行える必要があります。いつでもどこからでもアクセスできるようにする必要があります。こうしたニーズに対応できるのが、Arubaのクラウド管理ネットワーキングです。

### クラウド管理の多様性

多くの場合、クラウド・ソリューションはチェックリストを満たす上で必要な最小限のものだけを装備した軽量の製品です。シンプルさはクラウド管理サービスの重要要素の1つではありますが、ビジネスクラスのソリューションにはより多くのものが求められます。

Arubaのクラウド管理ネットワーク・ソリューションは、使いやすい有線/無線/WAN管理向けのAruba Centralと、Aruba Instantアクセス・ポイント (AP)、スイッチ、ブランチ・ゲートウェイのポートフォリオから構成されます。拡張性と柔軟性に優れ、常に利用できるWebベース・インターフェースによって、すべてを一元管理できます。

### 統合的な有線/無線/WANインフラストラクチャ管理

クラウド管理ネットワークの強みは、まず、ネットワーク・インフラストラクチャにあります。業界をリードするArubaの有線、無線、WANデバイスは、クラウドから実行、プロビジョニング、管理できるように設計されています。

**Aruba Instant AP**は、キャンパス・アクセス・ポイントと同じエンタープライズグレードのセキュリティ、耐障害性、拡張性を備え、クラウドベースの管理機能という追加メリットも提供します。統合型のコントローラー機能であるARM (Adaptive Radio Management) とClientMatchテクノロジーは、無線ネットワークを自動的に最適化することで信頼性と優れたパフォーマンスを確実に提供します。

**Arubaスイッチ**は、成長中の企業に求められるパフォーマンスと信頼性だけでなく、エンタープライズクラスの管理機能も提供します。HPE Smart Rateテクノロジーに基づくMulti-Gigabit Ethernetポートを備えており、企業の成長に合わせて容易に拡張でき、将来にわたって投資を保護します。

**Arubaゲートウェイ**は、各ブランチやリモート環境に統合的なWANサービスを提供します。クラウド・サービスやハイブリッド接続に向けて最適化されており、現在ワークプレイス内にある多数のデバイスのサポートに必要な、パフォーマンス、信頼性、セキュリティを提供できます。標準装備のWAN最適化、細分性の高い可視性、およびアプリケーションの優先度設定により、ビジネスに重要なアプリケーションに対して最善のパフォーマンスを保証します。

### クラウド管理ネットワークの中心となる管理と監視

Aruba Centralでは、ネットワークのセットアップから監視や維持に至るすべてを簡単に行うことができます。1つのサイトを管理する場合でも、数千のリモート環境を管理する場合でも、どこからでもアクセスできる1つのインターフェースを通じて必要な可視性と制御が提供されます。

IT部門はゼロタッチ・プロビジョニングを使用して、Aruba Instant AP、スイッチ、ゲートウェイをリモート・サイトに直接発送できます。リモート・サイトでは、誰もがそれを開梱して電源を入れ、ネットワークに接続できます。Aruba Centralから自動的に構成情報がダウンロードされ、ネットワークは数分以内に稼働を開始します。

稼働が始まると、包括的なダッシュボードには、ネットワークの概要と、クライアントとアプリケーションのパフォーマンス監視ビューが表示されます。詳細情報のドリルダウンによって問題を切り分け、不正デバイスを識別できます。これにより、数回のクリック操作だけで最高のパフォーマンスを維持できます。

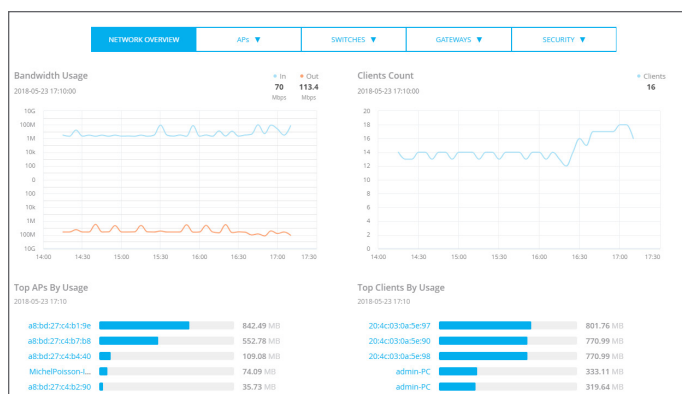


図1: 正常性/使用状況の監視

統合的なソフトウェア定義WAN (SD-WAN) 管理を通じて、ヘッドエンド/ブランチ・ゲートウェイのシンプルな監視と制御も可能になります。インテリジェントなワークフローにより、個々のデバイス、ポリシー、または回路構成を検証し、ブランチ・パフォーマンスが企業やユーザーの期待に合致するよう保証します。

また、継続的なネットワーク管理は、柔軟なファームウェア管理、構成テンプレート、ロールベースのユーザー・ポリシー適用によって、迅速かつ効率的に行うことができます。

### 付加価値サービスとモバイル管理

ゲストWi-Fiは、ビジター、契約業者、サプライヤー向けのブランド化されたアクセスを実現でき、シンプルで完全なカスタマイズに対応しています。いくつかの候補から登録方法を選択し、企業ロゴ、カスタム・ウェルカム・メッセージ、利用条件、背景、色、画像を指定してカスタマイズされたモバイル向けログイン・ページを作成するか、用意されているテンプレートの中から選択するだけで作成できます。

プレゼンス・アナリティクスはWi-Fiネットワーク・データを使用して、ユーザーの滞留時間やエンゲージメント・パターンを把握し、オペレーションを改善します。直接的な結果としては、インテリジェントな販売方法、レイアウト、マーケティング、人員配置に関する判断を下すことができ、当初の意図をはるかに超えてITとネットワークの価値を適用できます。

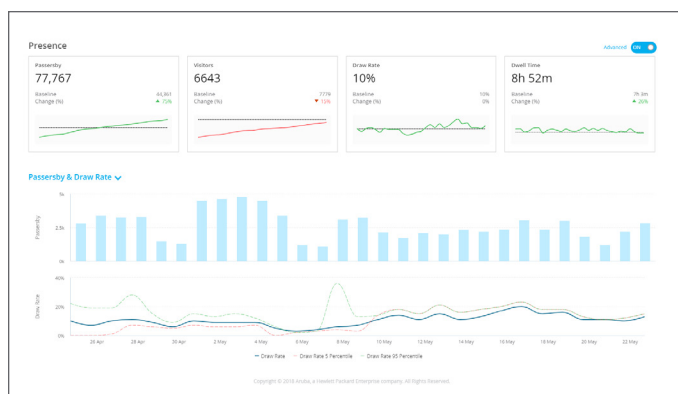


図2: ユーザーベースのプレゼンス・アナリティクス

接続の正常性は、アクセス・ポイントとの関連付け、ネットワーク認証、アドレスの割り当て、ドメイン名サービスへのアクセス可能性など、接続プロセスのあらゆる段階で課題に対応するために必要な、プロアクティブな監視と分析を実現します。

主要パフォーマンス指標は、デバイス/クライアントの遅延や障害の根本原因と影響を切り分けるために収集および測定され、各段階には相対的な正常性スコアが割り当てられます。

詳細な分析とログ記録も実施され、因果関係に関してさらなるインサイトが得られるため、ユーザーに影響が及ぶ前に問題を解決し、時間とリソースを節約できます。

最後に、Aruba Centralモバイル/インストーラー・アプリを使用すると、ネットワークを常に持ち歩くことができます。エンタープライズ全体の監視、アラートの受信、AP、スイッチ、ゲートウェイのプロビジョニングを、簡単なバーコード・スキャンングでかつてないほど容易に実行できます。

### スマートなクラウド投資

クラウド向けに設計されたAruba Centralは、分散型エンタープライズの管理をシンプルにします。アプライアンスやソフトウェアを維持する必要はなく、現代の厳しいコンプライアンス要件に対応するセキュリティが得られます。

全世界のデータセンターにまたがるクラスタリングや分散による冗長性が組み込まれており、常時稼働を確実に維持できます。

期間中は完全なテクニカルサポートが付属する、1/3/5年間というサブスクリプションのオプションから選択できます。

Arubaのクラウド管理ネットワークの詳細をお確かめください。



日本ヒューレット・パッカード 株式会社 〒136-8711 東京都江東区大島 2丁目2番1号  
電話: (03) 5749-8372 (カスタマーインフォメーションセンター)

<http://www.arubanetworks.com>

© Copyright 2018 Hewlett Packard Enterprise Development LP.本書の内容は、将来予告なしに変更されることがあります。Hewlett Packard Enterprise製品およびサービスに対する保証は、当該製品またはサービスに付帯する明示的保証条項でのみ規定されます。ここでの記載には、追加保証を意図するものは存在しません。ここに含まれる技術的、編集上の誤り、または欠如について、Hewlett Packard Enterpriseはいかなる責任も負いません。

SO\_ArubaCentral\_061318