

## 데이터 시트

# ARUBA CENTRAL

브랜치, 캠퍼스, 원격 및 데이터센터 네트워크를 위한 AI 기반 클라우드 관리형 네트워킹

Aruba Central은 오늘날의 IT 운영에 뛰어난 단순성을 제공하는 강력한 클라우드 관리형 네트워킹 솔루션입니다. Aruba ESP(Edge Services Platform)의 관리 및 오케스트레이션 콘솔인 Aruba Central은 캠퍼스, 브랜치, 원격 및 데이터센터 위치 전반에서 유선 및 무선 LAN, WAN, VPN의 모든 측면을 관리할 수 있는 단일 제어 지점을 제공합니다.

AI 기반 분석, 엔드 투 엔드 오케스트레이션 및 자동화, 고급 보안 기능은 솔루션에 기본 내장되어 있습니다. 실시간 업그레이드, 강력한 보고 기능, 실시간 채팅 지원도 포함되어 일상적인 유지보수 및 관리 활동을 더 효율적으로 수행할 수 있습니다.

클라우드 네이티브 마이크로서비스 아키텍처 기반으로 구축된 Aruba Central은 확장성 및 복원력에 대한 기업 요구사항을 제공하며 직관적인 워크플로우 및 대시보드에 의해 구동되므로 IT 인력이 제한적인 중소기업에 적합합니다. 현재 HPE GreenLake에 통합된 Aruba Central은 IT 경영진이 컴퓨팅, 스토리지 및 네트워킹 인프라를 살펴보고 관리할 수 있는 일관된 운영 모델과 단일 플랫폼을 제공함으로써 탁월한 효율성과 비용 통제 개선 효과를 가져다줍니다.

### 간소화된 네트워크 운영

Aruba Central은 분리된 도메인별 네트워크 관리 도구를 사용하는 비효율성을 없앱니다. 이는 유선 LAN이든 무선 LAN이든, 또는 WAN 전반의 성능이든 간에 네트워크를 분석하고 개선할 수 있도록 빠른 인사이트를 제공하는 네트워크 상태 요약 대시보드로 시작됩니다.

이 단일 대시보드를 통해 IT 운영자는 글로벌 및 사이트 레벨 세부 정보를 통해 네트워크 상태를 쉽게 평가할 수 있습니다. 사이트를 선택하면 인터페이스가 변경되어 해당 위치에 고유한 네트워크 장치와 연결된 클라이언트만 표시됩니다. 따라서 IT 운영자는 잠재적 문제를 신속히 파악할 뿐 아니라 즉시 주의를 기울여야 하는 특정 위치에 집중할 수 있습니다.

### 단순화된 온보딩 및 프로비저닝

네트워크 장치를 온보딩, 구성, 프로비저닝하는 것은 모든 환경에서 중요한 작업이지만 시간이 오래 걸리고 복잡할 수 있습니다. Aruba Central은 간편한 설치 마법사, 유연한 구성 옵션 및 제로 터치 프로비저닝을 통해 이 프로세스를 가속화하고 사용하기 쉬운 모바일 설치 프로그램을 통해 추가 지원을 받습니다.

### 주요 특징

- 무선, 유선, VPN 및 SD-WAN 통합 관리로 운영 간소화
- 문제를 더 빠르게 해결하고 지속적으로 네트워크를 최적화할 수 있도록 AI 기반 인사이트 제공
- Aruba UXI와의 통합으로 최종 사용자 경험을 선제적으로 모니터링하고 개선
- 의도 기반 정책 엔진 및 액세스 제어로 규모에 맞춰 보안을 강화하고 단순화
- 인라인 클라이언트 프로파일링 및 원격 측정으로 IoT 관련 가시성 격차 해소
- 원격 네트워크 또는 집에 있는 사무실 네트워크를 위한 강력한 모니터링 및 문제해결
- 환경 내에서 다른 선도적인 IT 플랫폼의 가치를 높일 수 있는 API 및 웹후크
- 라이브 채팅 및 AI 기반 검색 엔진으로 지원 경험 강화
- SaaS, 온프레미스 및 관리형 서비스 옵션으로 유연한 소비 및 금융 지원

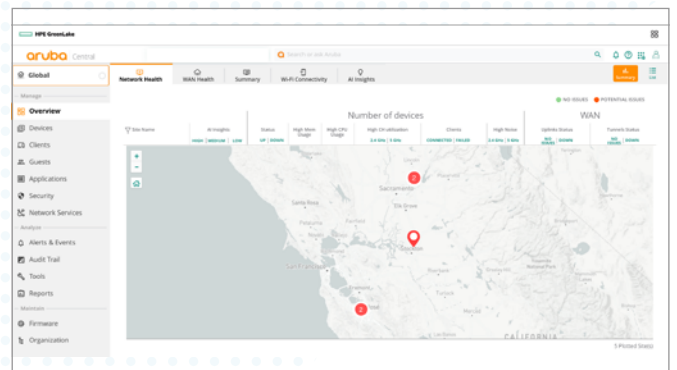


그림 1: 네트워크 상태 요약

### 안내 설치 마법사

설치 마법사는 자동으로 계정 구독을 추가하고, 장치 인벤토리를 동기화하고, 구매한 라이선스를 장치에 할당합니다. 이렇게 하면 시간이 절약되고, 정확도가 향상되며, 사용자 환경에 장치를 더 쉽게 온보딩하거나 교체할 수 있습니다.

## 유연한 구성 옵션

장치 구성을 단순화하기 위해 Aruba Central은 안내를 제공하는 단계별 워크플로가 특징인 UI 옵션과 템플릿을 사용합니다. 일반적인 구성 요구사항을 충족해야 하는 장치인 경우, 네트워크 관리자는 여러 그룹을 사용해 대규모 장치군 전반에서 설정을 즉시 적용하거나 수정할 수 있습니다.

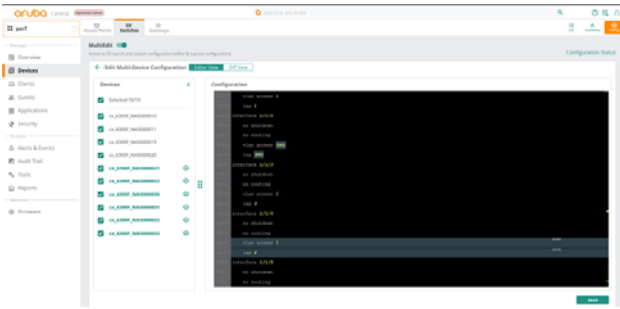


그림 2: 규모에 맞게 Aruba CX 스위치를 구성하기 위한 다중 편집기

몇 가지 프롬프트 기반 입력만으로 네트워크 전체에 변경 사항을 적용할 수 있는 사전 구축된 신속 구성을 포함한 추가 옵션이 Aruba CX 스위치에 제공됩니다. 다중 편집기는 더 많은 고급 구성에도 사용할 수 있습니다. 두 옵션 모두 내장형 장치 유효성 검사 기능을 제공하므로 관리자는 변경사항을 신속히 스테이징, 테스트, 배포함과 동시에 공통 평가 기준과 기존 정책이 충족되도록 보장할 수 있습니다.

## 제로 터치 프로비저닝

제로 터치 프로비저닝은 AP, 스위치, 게이트웨이 설정을 위한 단순하고 직관적인 워크플로우를 제공하며, 현장 IT 개입이 필요 없습니다. 구성 매개 변수는 네트워크 또는 사이트별 요구사항에 따라 Aruba Central 내에서 정의할 수 있습니다. 시작하려면 플러그를 꽂고 장치 전원을 켜기만 하면 됩니다. 장치가 부팅되면서 Aruba Central에 연결되고 실행 중인 구성을 클라우드에서 자동으로 수신합니다.

## 모바일 설치 관리자 앱

모바일 설치 관리자 앱을 통해 장치 설치 및 구축을 신뢰할 수 있는 리소스나 타사 서비스 제공업체에 위임할 수 있습니다. 또한 각 IT 리소스의 액세스 권한을 정의하고, 장치가 스캔되고 할당된 네트워크에 추가될 때 온보딩 프로세스를 추적할 수 있습니다. 이어서 제로 터치 프로비저닝 프로세스가 사용되며, Aruba Central 설치 관리자 대시보드에서 각 장치의 상태가 즉시 업데이트됩니다.

## 지원되는 네트워크 장치

Aruba Central은 다양한 Aruba 무선 AP, 스위치, 게이트웨이 (이전에는 컨트롤러라고 함)에 대한 관리 기능을 제공합니다. 무선 네트워크인 경우, Aruba Central은 게이트웨이를 이용하거나 이용하지 않은 구축을 모두 지원합니다.

여기에서 지원되는 장치 전체 목록 검토하기.



그림 3: 통합 라이브 채팅 지원을 제공하는 AI Search

## AI 기반 모니터링 및 문제해결

네트워크 또는 비즈니스에 영향을 미치는 문제가 발생한 경우, 빠른 감지, 근본 원인 파악, 해결은 안정적인 환경을 유지하기 위한 핵심 요소입니다. Aruba Central은 네트워크, 애플리케이션, 클라이언트 장치, 최종 사용자 경험에 대한 연속무휴 능형 모니터링을 지원하며, 이 모든 것은 강력한 시각화 및 대시보드 형태로 상호 연관되어 있습니다.

## 무선, 유선 및 WAN을 위한 AI Ops

Aruba Central은 일반적인 문제해결 활동을 자동화하여 IT 지원 티켓과 관련 비용을 줄이는 풀 서비스 AI Ops 솔루션을 포함합니다. Aruba의 AI Ops 솔루션은 모든 업종, 시장 부문 및 네트워크 유형 전반의 수십만 아루바 고객에게서 수집한 네트워크 성능 데이터로 일관되게 학습된 기계학습 모델에 기반을 두고 있습니다.

AI Ops 솔루션의 핵심 구성요소는 다음과 같습니다.

- **AI Insights:** 조건이 변화에 따라 계속 조정되는 동적인 사이트별 기준선을 사용하여 네트워크에 영향을 미치는 다수의 일반적인 문제를 자동으로 표면화하고 진단하며, 서비스 수준 임계값을 수동으로 설정하거나 조정할 필요가 없습니다. 내장형 이상 징후 감지를 통해 문제 발생 시 그 심각도와 영향력을 강조 표시하므로 IT는 근본 원인과 적절한 문제해결 단계를 95%의 정확도로 찾아낼 수 있습니다.
- **AI Search:** 솔루션 가이드, 문제해결 팁 등을 가리키는 Aruba Central 데이터 레이크의 자연 언어 처리(NLP) 엔진. 운영자가 장치 구성에 관한 모범 사례를 찾고 있던 특정 사용자에게 영향을 미치는 문제를 격리해야 하든 AI Search는 0~2일 차 운영을 단순화하는 신속한 대화형 응답을 제공합니다.
- **AI Assist:** 이벤트 기반 자동화를 사용해 진단 내용을 수집하여 공유 위치에 게시할 뿐 아니라 선제적인 고객 지원을 위한 Aruba TAC에게 알리기까지 합니다.

수동 문제해결을 없애면 문제를 90% 더 빠르게 해결할 수 있습니다. 또한 고객은 네트워크 특성이 유사한 여러 사이트의 성능 수준에 따라 최적의 구성 설정을 제공하는 익명화된 피어 벤치마크를 활용할 수 있어 어떤 경우 용량이 최대 25% 향상됩니다.

끝으로 자가 복구 워크플로우를 활성화하여 필요에 따라 구성을 자동으로 업데이트할 수 있으므로 IT는 수동 개입 없이 문제를 해결할 수 있습니다.

### 부가적인 모니터링 기능

다음 사항을 모니터링할 수 있도록 자세한 상태 및 분석 대시보드도 제공됩니다.

- **네트워크 상태 및 보증:** 네트워크 전반의 성능에 대한 폭넓은 가시성을 획득하고, 특정 사이트를 분석하여 장치 활용도, 구성 규정준수, 기타 통계를 요약한 내용을 제공합니다.
- **애플리케이션 가시성:** 네트워크 전반에 걸쳐 애플리케이션 상태를 모니터링하여 중요 서비스가 우선순위 트래픽을 수신하도록 보장함과 동시에 사이트, 장치 또는 위치별로 용인되는 사용량을 추적하고 집행합니다.
- **UCC 분석:** MOS(Mean Opinion Score)와 잠재적인 RF 성능 및 용량 문제에 대한 인사이트로 VoIP 애플리케이션이 어떻게 작동하고 있는지에 대한 통합 뷰를 제공합니다.
- **클라이언트 상태:** 클라이언트 성능, 연결성 상태, 물리적 위치, 데이터 경로 등 네트워크에 연결된 장치에 관한 다수의 세부 정보를 제공합니다.
- **AI 기반 연결성 인사이트:** DHCP, DNS, 인증 실패 등과 관련된 잠재적 Wi-Fi 연결성 문제를 자동으로 식별합니다.

유선 네트워크의 경우 IT 운영자는 개별 스위치와 쌓아놓은 스위치의 상태 및 활용도를 파악할 수 있습니다. 여기에는 유선 네트워크 문제해결을 가속화하는 내장형 알림 및 이벤트와 함께 포트 상태, PoE 소비, VLAN 할당, 장치 및 인접 연결, 전원 상태 등이 포함됩니다.

### 내장형 문제해결 도구

문제해결 기능은 실시간 이벤트, 패킷 캡처, 로그, 풍부한 명령줄 도구를 포함합니다. 아루바 인프라에 대한 장치 수준 성능 테스트와 마찬가지로 ping 테스트와 traceroute 같은 진단 검사도 제공됩니다.

### User Experience Insight 통합

Aruba User Experience Insight(UXI)는 최종 사용자의 관점에서 IT의 애플리케이션 및 네트워크 상태 이해도를 측정하여 IT가 더 완벽히 이해할 수 있도록 지원합니다. UXI 센서는 무선, 유선 및 WAN 성능에 대한 지속적인 모니터링 및 테스트를 제공하고, 이상 징후가 있으면 Aruba Central 네트워크 상태 대시보드로 직접 보고합니다. 문제가 감지되면 IT는 어느 위치에서든 전체에 영향을 주거나 간헐적인 문제를 신속히 식별한 후 고급 문제해결을 위해 전체 UXI 대시보드에 액세스할 수 있습니다.

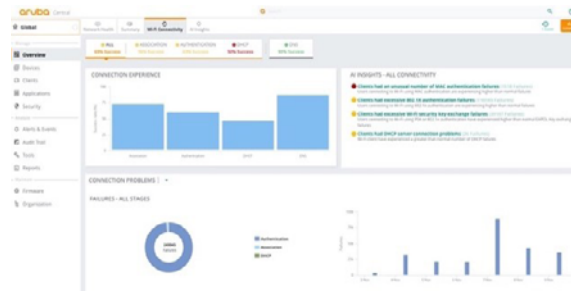


그림 4: AI 기반 Wi-Fi 연결성 인사이트

### 특허받은 무선 최적화 기법

클라우드, IoT, 신규 애플리케이션(예: 8K 동영상 스트리밍 및 AR/VR)이 Wi-Fi 네트워크에 넘쳐나고 있습니다. 이러한 대역폭 집약적 애플리케이션은 클라이언트 연결성을 방해할 수 있는 열악한 건물 조건을 만나면 네트워크 성능 및 최종 사용자 경험에 치명적인 영향을 미칠 수 있습니다.

Aruba Central은 Wi-Fi 네트워크 성능을 최고 수준으로 유지하는 다수의 고유한 AI 기반 기능을 오케스트레이션합니다.

### SLA 등급 애플리케이션 QoS 제공

Air Slice로 성능을 보증하고 사용자 경험을 최적화합니다. Air Slice는 시간, 주파수, 공간 스트림과 같은 무선 리소스를 동적으로 할당함으로써 AR/VR, Zoom, Slack과 같은 지연 시간에 민감한 고대역폭 애플리케이션뿐 아니라 사물인터넷 장치에 대해서도 성능을 보장합니다.

### RF 관리 자동화

AirMatch로 무선 용량 및 적용 범위 제어를 개선합니다.

AirMatch는 AI 및 기계 학습을 활용해 네트워크 전반에 걸쳐 주기적인 RF 데이터를 분석함으로써 구축된 모든 Aruba AP(환경 조건 변화에 따라 동적 업데이트를 수신함)의 구성 변경사항을 가져옵니다.



### 클라이언트 연결성 최적화

Wi-Fi 6 및 Wi-Fi 5 클라이언트에 대한 연결성을 지속적으로 개선하고 고질적인 클라이언트 문제를 제거하는 특허받은 RF 최적화 기술인 ClientMatch로 기존 무선 및 로밍 기법을 강화합니다.

### 실내 셀룰러 간극 제거

Air Pass\*로 셀룰러와 W-Fi 간 원활한 핸드오프를 지원합니다. 주요 모바일 네트워크 운영자와의 사전 협의된 계약을 맺고 Wi-Fi 인증 Passpoint® 표준을 사용하는 Air Pass는 종속 포털, 사용자 이름 및 비밀번호가 필요하지 않으므로 게스트에게 최상의 환경을 제공함과 동시에 DAS 비용 및 관리 오버헤드를 절감합니다.

### 에지에서 클라우드까지 규모에 맞춰 보안 자동화

하이브리드 업무환경 이니셔티브, IoT, 에지 컴퓨팅으로 인해 네트워크 복잡성이 증가하고 있습니다. 반면, 새로운 보안 공격이 매일 증가하고 있습니다. 결과적으로 오늘날처럼 분산된 기업을 보호하기 위해 모든 네트워크 홉의 정적 VLAN, ACL 및 서브넷에 대한 수동 구성을 실행하거나 확장할 수 없게 되었습니다.

네트워크 보안을 강화하고 IT 운영을 간소화하기 위해 Aruba Central NetConductor는 의도 기반 정책 자동화 및 오케스트레이션, 직관적인 네트워크 액세스 및 인증 제어, 연결된 모든 클라이언트에 대한 AI 기반 검색 및 프로파일링 등을 비롯한 고급 클라우드 네이티브 구성, 관리 및 보안 기능을 제공합니다.

### 글로벌 정책 자동화 및 오케스트레이션

Aruba Central 내 정책 관리자는 직원, 협력업체, 게스트, 장치의 사용자 역할을 적절한 액세스 권한에 자동 매핑하는 UI 지원 의도 기반 워크플로우를 사용해 IT가 글로벌 정책을 규모에 맞춰 손쉽게 정의하고 유지할 수 있게 지원합니다.

IT 운영자는 Aruba Central 내 패브릭 마법사를 사용해 복잡한 CLI 프로그래밍 없이도 논리적 오버레이를 자동으로 생성하여 유선, 무선 및 WAN 인프라 전반에서 내재적인 정책을 푸시할 수 있습니다.

패브릭 지원 아루바 게이트웨이 및 스위치와 같은 네트워크 장치는 글로벌 정책 식별자의 도움을 받아 인라인 정책 시행 및 검사를 수행합니다. 정책을 이러한 방식으로 시행하면 애플리케이션 트래픽의 방향을 별도의 보안 어플라이언스로 바꿀 필요가 없으므로 네트워크 보호, 성능, 사용자 경험 간 절충이 없어 네트워크 지연 시간이 줄어듭니다.

### 사용자 및 장치 인증

Cloud Auth로 알려진 기능은 IT가 네트워크 액세스를 제어하는 방식을 더 단순화함과 동시에 연결성이 필요한 최종 사용자에게 마찰 없는 경험을 제공합니다. IT 관리자는 허용된 클라이언트 MAC 주소를 Central로 업로드하거나 Google Workspace 또는 Azure Active Directory와 같은 일반적인 클라우드 ID 저장소와의 통합을 거쳐 사용자를 인증하여 적합한 수준의 네트워크 액세스를 자동으로 할당할 수 있습니다. 클라이언트 장치는 macOS, Windows, iOS 및 Android 운영 체제를 지원하는 애플리케이션을 사용해 원활하게 온보딩될 수도 있습니다.

Cloud Auth는 네트워크 동작 및 사용량에 대한 추가 인사이트도 제공합니다. Central의 관련 모니터링 대시보드 내에서 관리자는 트래픽 패턴, 액세스 요청, 연결된 세션 등에 대한 가시성을 확보할 수 있으므로 IT는 보안 태세를 지속적으로 개선하고 강화할 수 있습니다.

### AI 기반 클라이언트 프로파일링

모바일 및 사물인터넷 장치와 관련이 있는 경우가 많은 가시성 격차를 해소하기 위해 Aruba Central은 모든 클라이언트에 대한 ML 기반 분류를 제공합니다. Client Insights로 알려진 이 기능은 알 수 없는 장치가 네트워크에 연결된 있을 수 있는 이벤트에서 알려진 클라이언트 및 MAC 범위 분류의 크라우드소싱된 지문에 대한 동적 비교를 사용합니다.

이 서비스를 통해, Aruba Central은 모든 유선 또는 무선 네트워크에서 실행되고 있는 모든 장치를 자동으로 범주화하고, 심층 패킷 검사를 사용해 장치가 적절한 정책 시행을 수신하고 있는지 확인하는 데 도움이 되는 추가 컨텍스트 및 동작 정보를 제공합니다.

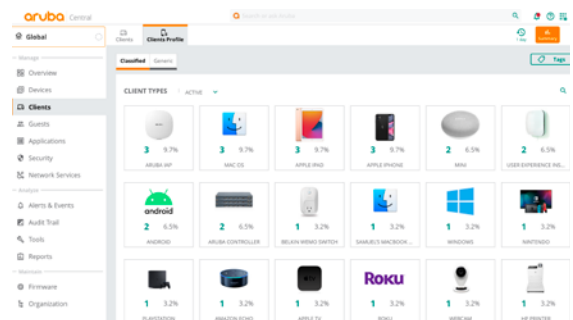


그림 5: 정확한 정책 사용을 위한 모바일 및 사물인터넷 장치 가시성

\*참고: Air Pass는 현재 미국에서만 제공됩니다.



### 유연한 기술을 통해 손쉽게 마이그레이션

Central NetConductor는 EVPN/VXLAN과 같이 널리 채택된 프로토콜을 사용해 지능형 네트워크 오버레이를 산출합니다. 결과적으로 원격 및 브랜치 위치에서 캠퍼스 및 글로벌 기업에 이르는 모든 도메인에서 이중 네트워크 전반에 걸쳐 오버레이를 신속히 구축할 수 있어 최신 가시성, 인증, 보안 서비스의 이점과 함께 네트워크를 자신에게 맞는 속도로 현대화할 수 있는 유연성과 선택의 자유를 제공합니다. 기술적 중단이나 비용이 많이 드는 인프라 제거 또는 교체가 필요 없습니다.

참고: Central NetConductor 내 일부 기능은 2022년 후반기에 일반적으로 제공됩니다. 자세히 알아보려면 해당 아루바 영업 담당자에게 문의하거나 [Central NetConductor 솔루션 페이지](#)를 참조하시기 바랍니다.

### 부가적인 보안 기능

#### 보안 무선 세분화

다중 테넌시 운영이 필요한 쇼핑몰이나 공항 같은 장소를 위해 멀티존은 보안 SSID 분리를 지원하므로 추가 액세스 포인트를 배포할 필요가 없습니다. 멀티존의 주요 사용 사례는 그다지 안전하지 않은 사물인터넷 장치를 다른 엔터프라이즈 트래픽에서 분리된 상태로 유지하는 것입니다. 따라서 다른 무선 네트워크를 구축하고 관리하는 데 따른 비용이나 복잡성이 발생하지 않습니다.

#### 침입 감지

Aruba Central은 아루바의 Rogue AP 침입 감지 서비스(RAPIDS)를 이용해 비인증 AP 및 클라이언트로 인해 발생하는 문제를 식별하고 해결합니다. 유선 및 무선 데이터는 자동으로 상호 연관되어 잠재적 위협을 식별하므로 거짓 양성(false positive)이 줄어 네트워크 보안이 강화되고 사고 대응 프로세스가 개선됩니다.

#### 웹 콘텐츠 필터링

웹 콘텐츠 분류(WebCC)는 콘텐츠 범주를 기준으로 웹사이트를 분류하여 평판 및 위험 점수에 따라 평가하므로 IT는 악성 사이트를 차단하여 피싱, DDoS, 봇넷, 기타 일반적인 공격을 방지할 수 있습니다.

### SD-BRANCH 오케스트레이션

레거시 WAN 솔루션을 사용해 지점과 다른 원격 위치를 연결하는 것은 비용이 많이 드는 복잡한 작업입니다. Aruba SD-Branch를 통해 WAN 관리를 간소화함과 동시에 사용자 경험을 향상할 수 있습니다. Aruba SD-Branch용 클라우드 기반 관리 콘솔인 Aruba Central은 IT가 가상, 헤드엔드 및 브랜치 게이트웨이를 중앙에서

관리하고 MPLS, 광대역, 셀룰러 링크를 통해 트래픽을 라우팅할 수 있도록 지원합니다.

Aruba Central은 다음과 같은 기능도 제공합니다.

- 사이트별 게이트웨이 및 세부 정보를 그래픽으로 표현한 것에 대한 통합 토폴로지 보기
- 각 사이트의 WAN 회로 상태, 대역폭 가용성, 터널 상태에 대한 모니터링
- 근본 원인 분석을 위한 드릴다운으로 SaaS 앱의 경험 품질(QoE) 점수 제공
- 브랜치 및 데이터센터 전반의 라우팅 기본 설정을 위한 WAN 오케스트레이션
- 가상 게이트웨이 관리로 정책을 퍼블릭 클라우드에서 호스팅되는 게이트웨이로 확장
- AWS Transit Gateway 네트워크 관리자 및 Microsoft Azure Virtual WAN과의 통합을 관리하는 작업 간소화
- IDS/IPS, 위협 인텔리전스 데이터 및 사고 관리 기능과의 상관관계가 표시되는 고급 보안 대시보드

자세한 내용은 [SD-WAN 데이터시트](#)를 참조하시기 바랍니다.

### 원격 작업 기능

Aruba Central을 통해 IT는 아주 힘든 수동 설정 없이 기업 애플리케이션 및 서비스에 액세스해야 하는 수천 명의 원격 사용자를 지원하는 데 필요한 네트워크 인프라를 손쉽게 확장, 모니터링 및 보호할 수 있습니다. 옵션에는 Aruba 액세스 포인트와 함께 [Aruba EdgeConnect Microbranch 솔루션](#)을 배포하여 (온프레미스 게이트웨이 없이, 또는 이동 중인 근무자를 지원하기 위해 데이터센터 또는 퍼블릭 클라우드 인프라에 배포된 아루바 게이트웨이에 연결하는 플러그 앤 플레이 가상 인트라넷 액세스(VIA) VPN 클라이언트를 사용하지 않고도) 소규모 사무실, 집에 있는 사무실 또는 임시로 마련된 장소에 온 캠퍼스 연결, 지원 및 보안 경험을 제공하는 것이 포함됩니다.

근무자가 연결되어 있으면 IT는 VPN에 연결된 직원을 포함한 사용자에게 영향을 미치는 문제를 중앙에서 모니터링하고 해결할 수 있습니다. 인사이트에는 클라이언트 데이터 경로, 대역폭 소비, VPN 터널 상태가 포함됩니다.

문제에 대한 선제적 알림은 병목 현상의 정확한 원인을 찾아 IT부서에서 문제를 더 빠르게 디버깅할 수 있도록 하여 헬프 데스크 호출을 줄이고 사용자 방해 최소화합니다.





또한 IT는 AOS 10의 Aruba EdgeConnect Microbranch 기능으로 WAN 오케스트레이션 및 정책 기반 라우팅 기능을 확보할 뿐 아니라 Zscaler와 같은 제공업체의 클라우드 보안 솔루션과 통합하는 것도 가능합니다. 이를 통해 얻는 마이크로브랜치 아키텍처는 IT가 하이브리드 인력에 대한 연결성을 관리하는 방식을 획기적으로 단순화하여 최소 오버헤드로 원격 위치에 강화된 성능, 신뢰성 및 보안을 제공합니다.

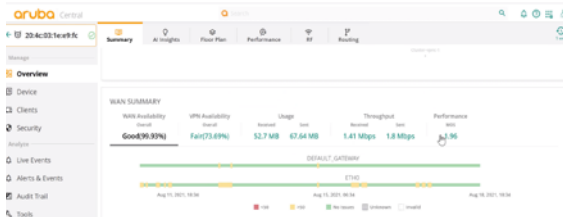


그림 6: 원격 근무자에 영향을 미치는 WAN 또는 VPN 문제를 손쉽게 감지

### 운영을 사물인터넷으로 확장

Aruba Central은 통합 대시보드 및 앱 스토어로 사물인터넷 운영을 간소화합니다. 대시보드는 네트워크 모니터링 및 인사이트를 AOS 10를 실행 중인 Aruba 액세스 포인트에 연결된 BLE 및 Zigbee 장치로 확장하므로 IT 및 IoT를 동일 네트워크로 융합하는 데 도움이 됩니다.

통합된 앱 스토어는 특수 구성요소 및 기술이 필요한 경우가 많은 새 IoT 장치 배포 작업의 복잡성을 줄입니다. 고객은 Aruba Central을 통해 몇 번의 클릭으로 선도적인 IoT 파트너가 제공하는 최상의 앱을 원활하게 다운로드하여 배포할 수 있습니다.

### 보고 및 유지관리

#### 강력한 보고 기능

Aruba Central은 기본 라이선스 구독의 일부로 포함되어 있는 프리미엄급 보고 기능을 제공합니다. 보고서에서는 장치 연결, 네트워크 상태, 용량 계획 수립, 네트워크 내 다양한 사이트 전반에서 사용자 경험의 기준선을 설정하여 비교할하는 기능이 포함됩니다. 또한 네트워크 및 애플리케이션 상태, 처리량 및 사용량 데이터, 장치 및 클라이언트 인벤토리, 활동 감사 등 다양한 항목을 강조 표시하는 예약 및 온디맨드형 보고서를 생성할 수 있는 보고 마법사도 제공됩니다.

#### 실시간 업그레이드

네트워크 장치의 펌웨어를 업그레이드하면 다운타임 또는 서비스 손실이 발생하는 경우가 많습니다. 이러한 경우 IT 조직은 시간이 많이 소요되는 CLI 기반 프로세스에 의존하는 경우가 많습니다. 아니면 업그레이드를 시작할 수 있도록 도움을 주는 고객 지원 부서에 연락해야 합니다.

Aruba Central은 배포된 네트워크 장치의 펌웨어를 업그레이드할 수 있는 GUI 기반 워크플로우를 이용한 극도로 단순한 접근방식을 제공합니다. 이 접근방식에는 실시간 업그레이드를 완료하여 유지보수 기간을 줄이고 지속적인 운영을 보장하는 기능이 포함됩니다. 업그레이드를 사이트 수준에서 완료할 수 있으며 사용량이 많지 않은 시간대로 예약할 수도 있습니다. 끝으로 펌웨어 규정준수에 적용되는 규칙을 모든 관리형 장치를 위한 Aruba Central UI 내에서 관리할 수도 있습니다.

### API 및WEBHOOKS를 통한 확장성

네트워크 자동화 프레임워크를 개발하는 고객을 위해 Aruba Central은 API 및WEBHOOKS를 통해 다른 선도적인 IT 플랫폼 및 솔루션에 확장성을 제공합니다. 네트워크 운영자는 이러한 타사 솔루션으로 Aruba Central의 데이터를 자동으로 가져오으로써 특정 이벤트 또는 조건에 따라 작업을 프로그래밍 방식으로 트리거할 수 있습니다. ServiceNow에서 IT 티켓을 생성하거나 Ansible을 사용해 수백 개의 네트워크 장치에 걸쳐 구성 변경사항을 오케스트레이션하는 등 여러 시스템에 걸쳐 확장되는 일반적인 워크플로우의 자동화 수준을 높일 수 있습니다.

### FEDRAMP 권한 부여

Aruba Central은 FedRAMP(Federal Risk and Authorization Management Program)에서 “권한 부여”라는 명칭을 달성하였습니다. FedRAMP와 같은 승인은 모든 기업 또는 기관(미국 연방 기관과 참여 중인 주 및 지방(SLED) 정부 IT 부서)이 Aruba Central의 클라우드 기반 서비스를 안심하고 채택하여 운영을 간소화하고, IT 비용을 줄이고, 조직을 위해 더 큰 가치를 창출할 수 있다는 훨씬 더 강력한 보증을 제공합니다.

Aruba Central이 조직의 보안 및 데이터 프라이버시 요구사항을 충족하는 방식에 관한 추가 세부 정보는 [기술 개요](#)를 참조하시기 바랍니다.

### 사용자 스타일로 배포 및 관리

Aruba Central은 SaaS(Software-as-a-Service), 온프레미스, 관리형 서비스 모델을 통해 제공되므로, 고객은 다양한 기술, 직원 구성, 재무 요구사항을 충족하는 데 필요한 선택지와 유연성을 확보할 수 있습니다.

#### 온프레미스 배포

Aruba Central On-Premises는 클라우드의 민첩성 및 효율성을 원하지만 엄격한 규제 또는 규정준수 요구사항을 고수해야 하는 고객에게 이상적인 솔루션입니다. 클라우드 채택을 일시적으로 저해할 수 있는 레거시 네트워크 설계를 보유한 고객도 이 옵션을 사용할 수 있는 잠재적 후보일 수 있습니다.

Aruba Central On-Premises는 특수 목적용 서버 어플라이언스로 구동되며, 엔터프라이즈급 확장 및 복원성을 위해 3, 5 또는 7노드 클러스터로 제공됩니다. 더 작은 규모의 배포를 지원하기 위해 1노드 옵션도 제공됩니다. 지원되는 기능에 관한 추가 세부 정보, 어플라이언스 사양, 주문 세부 정보는 표 1-2를 참조하시기 바랍니다. Aruba Central On-Premises [주문 안내](#)에서 추가 구매 정보도 보실 수 있습니다.

### Intelligent Operations for Central On-Premises

Intelligent Operations for Central On-Premises를 통해 운영 및 재무 유연성을 높일 수 있습니다. 아루바 기술 전문가가 구성 및 관리하고 지속적으로 최적화하는 이 서비스에서는 Aruba Central On-Premises를 구동하는 하드웨어 및 소프트웨어를 구독 기반으로 사용할 수 있습니다.

Intelligent Operations for Central On-Premises는 클라우드와 유사한 유연성을 제공하므로 사내 IT 인력의 오버헤드가 크게 줄어듭니다. 이로써 IT 효율성을 높이고, 예산을 최소화하고, 최적의 네트워크 성능을 위해 마찰 없는 서비스 제공을 보장하는 엔드 투 엔드 솔루션이 완성됩니다.

Intelligent Operations for Central On-Premises는 GreenLake for Aruba 서비스 제공 또는 지원이 포함된 독립형 전문 서비스로 포함될 수 있습니다. 자세한 내용은 아래 표 1-3을 참조하거나 아루바 영업 담당자에게 문의하시기 바랍니다.

### 단순하고 유연한 소비

전에는 라이선스로 불렸던 소프트웨어 구독을 통해 Aruba Central 내에서 다양한 관리 기능을 사용할 수 있습니다. 구매는 장치별로 가능합니다. 구독은 1, 3, 5, 7, 10년 단위로 제공되므로 고객은 AIOps, 보안, 기타 원하는 관리 기능에 대한 요구사항을 현재 및 미래 예산에 맞게 손쉽게 조정할 수 있습니다.

### 기본 구독

기본 구독을 통해 캠퍼스, 브랜치, 원격 및 데이터센터 네트워크를 위한 모든 기본 엔터프라이즈 기능을 사용할 수 있고, 모니터링, 보고 및 문제해결, 온보딩, 프로비저닝, 오케스트레이션, AI 및 분석, 콘텐츠 필터링, 게스트 액세스, UX 통합, 연중무휴 TAC(모든 하드웨어에 대한 소프트웨어 지원 포함)에 액세스할 수 있습니다.

### 고급 구독

고급 구독은 Aruba 액세스 포인트 및 게이트웨이에 제공되며 모든 기본 기능을 포함하면서도 강화된 AIOps 보안과 기타 프리미엄 기능(엔드 투 엔드 세분화, 확장된 AI Insights, UCC 가시성 및 보고 기능 등)도 추가로 제공합니다.

### 새로운 구독 옵션으로 가치 극대화

부가적인 구매 및 소비 유연성은 지연된 활성화, 동시 종료, 라이선스 업그레이드와 같은 옵션을 통해 제공됩니다. 이러한 계약 조건에 따라 고객은 Aruba Central 구독을 최대한 활용하여 최대 가치를 끌어낼 수 있습니다.

- **지연된 활성화:** 지금 바로 구독을 구매한 후 최대 90일 후에 활성화하여 네트워크 구축, 확장 또는 기타 예정된 IT 이니셔티브에 맞게 조정할 수 있습니다.
- **공동 종료:** 구독을 공동 종료 날짜에 맞게 조정하여 곧 있을 갱신, 예산 계획 수립, 기타 관리 작업을 간소화할 수 있습니다.
- **계층 업그레이드:** 계약 기간 중 어느 시점에든 기본에서 고급으로 구독을 업그레이드하여 새로운 부가 가치 기능을 활용할 수 있습니다. 새로운 계약이나 라이선스 키는 필요 없습니다.

참고: 지연된 활성화, 공동 종료, 계층 업그레이드는 2022년 5월부터 시작되며 구성 가능한 SKU의 지원을 받습니다. Central SaaS 구독과 주문 방법에 대해 자세히 알아보려면 아루바 영업 담당자에게 연락하십시오.

### ARUBA CENTRAL 헬프 센터

Aruba Central은 고객이 가장 필요한 시점에 상황에 맞는 지원을 제공합니다. AI Search의 NLP 엔진은 Aruba Central 사용자 인터페이스 내에서 고객의 위치에 따라 쿼리 결과를 동적으로 조정하여 IT 관리자가 직접 유용한 솔루션 가이드를 손쉽게 배치할 수 있습니다. Aruba TAC에 문제를 자동으로 알릴 수 있는 AI Assist 기능뿐 아니라 실시간 지원을 위한 통합 연중무휴 실시간 채팅\*도 있습니다.

기능, 구성, 새로 지원되는 AP, 스위치, 게이트웨이에 관한 정보를 보려면 [Aruba Central 헬프 센터](#)를 방문하시기 바랍니다.

### 에어헤즈 커뮤니티(AIRHEADS COMMUNITY)

아루바의 에어헤즈 커뮤니티는 네트워킹 업계에서 열정적으로 활동하는 가장 명민한 사람들과 관계를 맺고, 혁신하고, 그 결과를 공유할 수 있는 최고의 공간입니다. 또한 토론 포럼, 전문가 기사, 첨단 콘텐츠를 활용할 수 있습니다. [arubanetworks.com/airheads-community/](https://arubanetworks.com/airheads-community/)에서 자세히 알아보십시오.



## 고객 최우선주의(CUSTOMER FIRST, CUSTOMER LAST) 지원

Aruba Central 구독에 할당된 아루바 제품은 완벽히 지원되며 다음 사항을 포함합니다.

- 문제해결을 위한 연중무휴 최우선 기술 지원
- Aruba Central과 Aruba Central이 관리하는 모든 아루바 하드웨어 제품을 위한 소프트웨어 업데이트 및 업그레이드
- **아루바를 위한 Foundation Care** 계약에 따라 Aruba Central이 관리하는 모든 하드웨어의 부품 교체 업그레이드 옵션을 통해 다음 영업일 교환 또는 4시간 현장 수리 및 교체 하드웨어 교체 옵션 외에도, **Aruba Pro Care**를 추가하여 케이스 관리를 위한 단일 연락 창구로 지정된 선임 Aruba TAC 엔지니어가 빠르게 액세스하여 문제 대처 및 해결하는데 소요되는 시간을 줄일 수 있습니다.

Foundation Care 및 Aruba Pro Care에 관한 전체 세부 정보를 보려면 다음 사이트를 방문하십시오:  
<https://www.arubanetworks.com/support-services/>

## 설계, 구축, 마이그레이션 및 관리 서비스

Aruba 전문 서비스는 아루바 모범 사례를 따라 전문가 감사, 설계, 구축 또는 마이그레이션 지원을 제공하는 **QuickStart Services**를 통해 Aruba Central 및 Aruba ESP의 기타 구성요소를 신속하게 구축할 수 있도록 지원합니다. Aruba Central로 마이그레이션하는 Aruba AirWave 고객은 사전 규정되어 있는 아루바의 마이그레이션 서비스를 이용하실 수 있습니다. 자세한 내용은 아루바 영업 담당자에게 문의하십시오.

Proactive Engineering Services를 통해 기술 라이프사이클 전반에 걸쳐 구축을 최적화하여 가치를 극대화함으로써 기술 관리와 간단한 갱신 또는 확장 서비스를 제공합니다. **[여기에서 자세히 알아보십시오.](#)**

\*실시간 채팅은 선별적으로 제공됩니다. 자세한 내용은 아루바 영업 담당자에게 문의하십시오.





표 1: Aruba Central 구축 모델 비교

	클라우드(SaaS)	온프레미스	Intelligent Operations for Central On-Premises
<b>서버 어플라이언스</b>			
서버 옵션	N/A	1, 3, 5 및 7 서버 옵션	SOW 기반
서버 지원	N/A	옵션	✓
<b>소프트웨어</b>			
라이선스 모델	장치별(AP, 스위치, 게이트웨이)	장치별(AP, 스위치, 컨트롤러)	SOW 기반
라이선스 기간	고정된 기간(1, 3, 5, 7, 10년)	고정된 기간(1, 3, 5, 7, 10년)	SOW 기반
소프트웨어 지원	✓	✓	✓
<b>네트워크 장치</b>			
규모	N/A	최대 25,000대의 네트워크 장치	최대 25,000대의 네트워크 장치
지원되는 장치	Aruba IAP, 스위치, 게이트웨이	Aruba AP/IAP, 스위치, 컨트롤러, 컨덕터	SOW 기반
호환되는 OS	InstantOS, SD-WAN, AOS-S, AOS-CX	InstantOS, AOS6, AOS8, AOS-S, AOS-CX	InstantOS, AOS6, AOS8, AOS-S, AOS-CX
하드웨어 지원	옵션	옵션	옵션
<b>기능 선택</b>			
AI Insights	Wi-Fi, 유선, SD-WAN	Wi-Fi 상태 인사이트	Wi-Fi 상태 인사이트
AI Search	✓	N/A	N/A
AI Assist/실시간 채팅	✓	N/A	N/A
접촉 추적 조사	✓	N/A	N/A
UXI 통합	✓	N/A	N/A
동적 세분화	✓	✓	✓
WAN 지원	SD-WAN/SD-Branch	N/A	N/A
API/ Webhooks	✓	✓	✓
<b>기타</b>			
전문 서비스	옵션	옵션	포함
관리형 서비스 제공업체 모드	옵션	N/A	N/A



표 2: Aruba Central On-Premises 어플라이언스 기술 사양

카테고리	Aruba Central 어플라이언스 (R1Q05B)	Aruba Central 지원 AirWave 8 어플라이언스 (R1Q04B)
<b>시스템 사양</b>		
CPU	2개의 20코어 Intel Xeon-Gold 6138, 3.6GHz, HPE DL360 Gen10	
메모리	512GB	
스토리지	2 2TB SSD 또는 SAS HDD(RAID 0 구성의 4TB)	4 1TB SSD HDD(RAID 10 구성의 2TB)
<b>확장성</b>		
관리형 장치	최대 25,000대(7노드 클러스터 포함)	
<b>파워</b>		
파워	500W FS(Flexible Slot) 플래티넘 핫 플러그 전원공급장치	
전원공급장치	옵션으로 제공되는 전원공급장치	
AC 입력 전압	110/220V AC 자동 선택	
AC 입력 주파수	50/60Hz 자동 선택	
<b>물리적 사양</b>		
랙마운트	1U SFF Easy Install Rail 1U 케이블 관리 암	
크기(H x W x D)	4.29 x 43.46 x 70.7 cm(1.7" x 17.1" x 27.8")	
무게	16.27 kg(35.9 lb), 최대	
HPE SmartDrives	4 LFF SAS/SATA/SSD 8 또는 10 SFF SAS/SATA/SSD	
네트워킹	내장된 2 x 10GbE 및 4 x 1GbE, 10Gb 2포트 562SFP+ 어댑터	
VGA/시리얼/USB 포트	전면 VGA(옵션), 후면 VGA 표준 및 시리얼(옵션), 5 USB 3.0	
업계 규정준수	ASHRAE A3 및 A4, 더 낮은 대기 전력	
<b>워런티</b>		
하드웨어	1년 부품	
소프트웨어	90일	

표 3: Intelligent Operations for Central On-Premises

카테고리	서비스 기능	설명
<b>0일 차 및 1일 차 서비스</b>  (전략, 평가, 설계 및 구축을 위한 빠른 시작 서비스)	설치	아루바가 제공하는 설계 청사진에 기반을 둔 서버 인프라의 랙 및 스택
	마이그레이션	아루바가 제공하는 마이그레이션 청사진 기반
	구축 및 구성	모든 소프트웨어의 구축 및 구성
	지식 이전	높은 수준 및 낮은 수준의 설계 문서로 고객 이해당사자 교육
<b>2일 차 서비스</b>  (지속적인 관리 및 최적화를 위한 Intelligent Operations 구독)	소프트웨어 업그레이드	Aruba IT Ops가 주요, 기타 및 패치 업그레이드 완료
	시스템 상태 및 솔루션 성능	선제적인 조정 및 최적화로 중단 방지
	하드웨어 상태	Aruba IT Ops를 통한 연중무휴 능동적인 솔루션 모니터링
	새로운 기능 채택	사용현황을 평가하고 적절한 변경 기간 결정하기 위해 지정된 Customer Success Manager와 함께 월별 평가 시행

참고: 이 데이터시트에 포함된 기능 중 몇가지 기능은 고객님의 지역에서 아직 제공되지 않을 수 있습니다. Aruba Central의 새로운 각 소프트웨어 릴리스는 각 글로벌 프로덕션 클러스터의 위치에 따라 규칙적으로 제공됩니다. 자세한 내용은 [Aruba Central 헬프 센터](#)를 참조하시거나 아루바 영업 담당자에게 문의하시기 바랍니다.