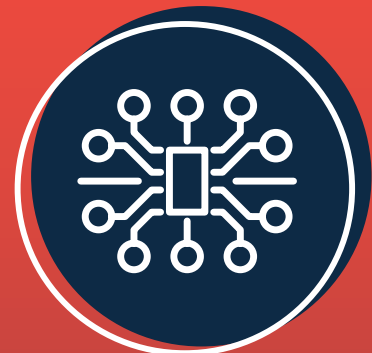


## 디지털 혁신이 가속화되는 상황에서 네트워크가 방해 요인이 되고 있습니까?

기업이 코로나바이러스 이후의 세상에 대비함에 따라 공급망과 고객 인터랙션의 디지털화가 가속화되었고 경영진은 IoT, 클라우드 등에 대한 지출을 늘리지 않을 수 없게 되었습니다



**58%**의  
비즈니스 인터랙션은  
디지털 방식입니다  
팬데믹 이전인  
2019년에는  
**36%**<sup>1</sup>였습니다



**150억 개**  
이상의 IoT 장치가  
2029년까지  
엔터프라이즈  
인프라에 연결될  
것입니다.



2021년 퍼블릭  
클라우드에 대한 지출이  
**\$3,050억**  
에 달하게 됩니다. 이는  
2020년 대비 18.4%  
증가한 수치입니다.



**63%**  
의 모바일 트래픽이  
Wi-Fi로 이동함에  
따라 무선 시스템  
의 존도가 급증하게  
될 것입니다

## 기존 네트워크로는 미래의 수요를 처리할 수 없습니다

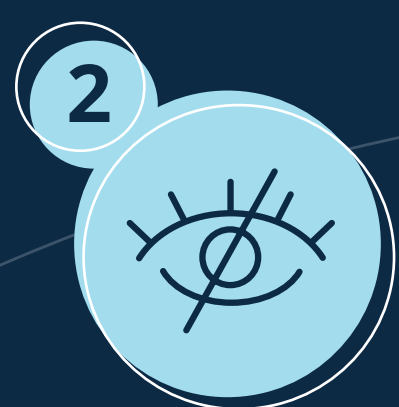
네트워크는 고객, 직원, 게스트에게 새로운 디지털 경험을 제공하는 데 있어서 지속적으로 중추적인 역할을 하게 될 것입니다. 하지만 네트워크의 복잡성 심화, 하드웨어 노후화, 비효율적인 IT 운영 환경, TCO 증가는 비즈니스 목표 달성을 저해할 것입니다



매뉴얼 작업으로 인한  
장애 위험 증가

**26%**

의 네트워크 문제는 인재로  
인해 발생합니다.



네트워크가 시성 및  
민첩성이 제한됨

**64%**

의 기업이 아직도 4-10가지 톨을  
사용하여 네트워크를 모니터링하고  
문제를 해결합니다.



IT가 보다 전략적인 활동에  
집중하지 못함

**57%**

의 네트워크 관리자 업무 시간을  
성능 문제에 대응하거나 이를  
방지하는 데 사용합니다.

## 이러한 문제는 마치 도미노처럼 비즈니스에 단계적인 영향을 가져옵니다

신규 IT 서비스의 제공이 자주 지연됩니다

애플리케이션과 기타 디지털 서비스의 성능이 저하됩니다

이에 따라 사용자 경험 수준이 보통 이하로 떨어지게 되어 직원 및  
고객 활동에 지장을 줍니다.

생산성 및 수익의 손실로 인해 비즈니스 성과가 저하됩니다

## 결과적으로는 네트워크 및 비즈니스의 TCO가 지나치게 증가하는 현상을 초래합니다

## Unified Network가 필요한 이유

브랜치, 캠퍼스, 원격 근무자, 데이터 센터의 유선, 무선 및 WAN 전반에 배포된 공통 아키텍처 모두 단일 제어 지점에서 관리됨에 기반을 둔 통합 고성능 네트워크를 통해 IT 운영을 간소화하고 비용을 줄일 수 있습니다



단일 아키텍처로 네트워크 간소화  
엔드 투 엔드 아키텍처를 도입하여  
네트워크 상호 운용성을 개선하고 성능  
제약을 제거하고 모든 도메인에 걸쳐  
일관된 운영 환경을 제공하십시오



단일 제어 지점을 활용하여 IT 민첩성 향상  
중앙 집중식 오케스트레이션 통해 운영자가  
단일 관리 콘솔에서 네트워크를 손쉽게 배포,  
보안 및 최적화하는데 필요한 모든 것을  
제공함으로써 IT 효율성을 개선할 수 있습니다



사용자 경험 향상  
더 높은 수준의 인사이트로 인해 성능을  
최적화하고 클라이언트 용도 모니터링 기능  
및 자가 복구 기능이 탑재된 AIOps로  
사용자 경험을 개선하십시오



운영 비용 절감  
오류, 재작업, 현장 방문, 헬프 데스크 티켓을  
줄임으로써 IT 직원이 비즈니스에 가치를  
제공하는데 더 많은 시간을 할애할 수 있고,  
네트워크의 매뉴얼 관리 시간이 감소합니다

## 아루바의 차별점

아루바의 Unified Network는 더 높은 수준의 IT 단순성, 보증 및 성능을 제공하여  
기업이 다가오는 디지털 미래를 수용하고 불확실성에 대비할 수 있도록 지원합니다



**56%**

더 낮은 TCO (3년간)



**90%**

더 빠른 평균 문제  
해결 시간



**3만 건**

사용자에게 영향을  
미치는 장애 감소 건수



**25%**

더 많은 네트워크  
용량

## 아루바의 Unified Network에 대해 알아보십시오

자세히 알아보기