

변화의 에지에서

네트워크 데이터의 양이 급증함에 따라 데이터에 더 가까운 곳, 즉 에지에서 처리, 보관 및 분석되어야 합니다. IT 의사 결정권자(ITDM)는 이 변화에 대해 어떻게 생각하며 어떤 방법으로 준비하고 있을까요?

데이터 홍수에 직면하다



33%의 ITDM은 이미 시스템이 처리하기에는 데이터의 양이 너무 많다고 말하고 있습니다.



28%는 실천에 옮기기에 충분한 속도로 데이터를 처리할 수 없다고 말했음

에지로 전환하는 IT 리더

82%

의 ITDM은 에지에서의 통합 시스템이 필요한 정도가 매우 긴급하다고 설명함

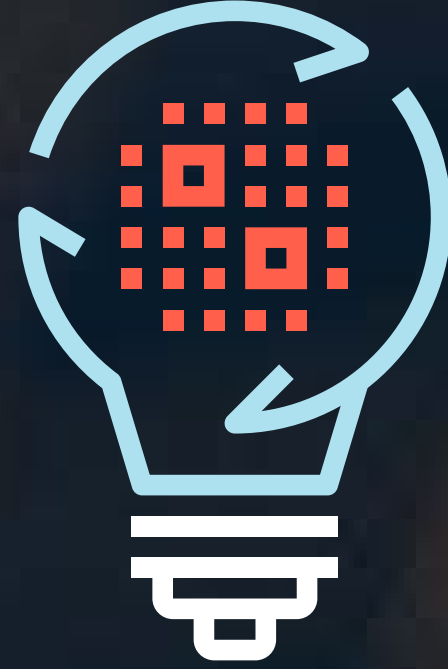
72%

는 이미 에지 기술을 이용해 새 결과를 도출하고 있다고 응답함

88%

는 네트워크의 디바이스에서 데이터를 추출 및 분석하고 있음

성과 및 잠재력을 찾아



ITDM에 따른, 에지에서 데이터를 캡처하는 것의 이점

53% 개선된 운영 효율성 및 비용

47% 향상된 민첩성, 개선된 보안, 증가된 직원 생산성

44% 심화된 고객 통찰력

40% 새로운 제품, 서비스, 수익원 및 비즈니스 모델을 생성할 수 있는 능력

산업 분야에서는 업무 방식의 변화가 일어나고 있습니다

핵심 산업 분야는 에지를 활용하여 안전성, 모니터링, 고객 통찰력, 사용자 경험을 향상합니다.

더 자세한 내용을 보려면 마우스를 올려보십시오.

교육

유통

서비스 산업

헬스케어

산업용

그러나 극복해야 할 장벽

조직의 에지 시스템 구현을 망설이게 하는 장벽:

41%: 구현 비용

33%: 보안상 우려

32%: 전문 지식, 기술 또는 이해의 부족

30%: 현재 IT 시스템에 민첩성 부족

92%

ITDM 의은 데이터에서 가치를 창출하는 데 필요한 기술을 잃고 있다고 말했음

아직 가야 할 길

ITDM이 말하는 그들이 수집하는 데이터의 대부분을 활용할 수 있게 되기까지의 기간:

