

## HOJA TÉCNICA

# ARUBA CENTRAL

Recursos administrados en la nube con tecnología de IA para redes remotas, de sucursales, de campus y de centros de datos

Aruba Central es una poderosa solución de redes administradas en la nube que ofrece una simplicidad incomparable para las operaciones de TI modernas. Como consola de administración y orquestación de Aruba ESP (Edge Services Platform), Aruba Central proporciona un punto de control único para supervisar cada aspecto de las redes LAN, WAN y VPN inalámbricas o cableadas en campus, sucursales, instalaciones remotas y centros de datos.

Las características de seguridad avanzada, el análisis potenciado con inteligencia artificial, la organización integral y la automatización están incorporadas de forma nativa en la solución. También se incluyen las actualizaciones en vivo, la generación de informes robustos y la asistencia mediante un chat en vivo, lo que brinda más eficiencia a las actividades de mantenimiento diarias.

A partir de una arquitectura de microservicios nativa de la nube, Aruba Central permite cumplir con los requisitos empresariales de escalabilidad y resiliencia. Además, como incluye flujos de trabajo y tableros intuitivos, es ideal para pequeñas y medianas empresas con poco personal de TI. La solución ahora está integrada con [HPE GreenLake](#). Por lo tanto, ofrece un modelo operativo uniforme y una sola plataforma para que los ejecutivos de TI puedan ver y administrar la infraestructura de cómputo, almacenamiento y redes con una eficacia incomparable y un mejor control del gasto.

### OPERACIONES DE RED OPTIMIZADAS

Aruba Central elimina los procesos ineficaces propios de las herramientas de administración de redes fragmentadas y de una sola área. A simple vista, muestra un resumen del estado de la red, que proporciona información al instante para analizar y mejorar la red, ya sea sobre la LAN cableada o inalámbrica, o el rendimiento de toda la WAN.

Desde un solo tablero, los operadores de TI pueden evaluar el estado de la red con facilidad a través de datos globales y de cada sitio. Cuando se selecciona un sitio, la interfaz cambia para mostrar únicamente los dispositivos de red de dicha instalación y los clientes conectados. De este modo, los operadores de TI pueden identificar al instante problemas potenciales, además de analizar en detalle instalaciones específicas que requieran atención inmediata.

### INCORPORACIÓN Y APROVISIONAMIENTO SIMPLIFICADOS

La incorporación, la configuración y el aprovisionamiento de dispositivos de red son actividades claves en cualquier entorno, pero pueden llevar mucho tiempo y ser complejas. Aruba Central agiliza el proceso gracias a un asistente de

### CARACTERÍSTICAS CLAVE

- Administración unificada de redes cableadas, inalámbricas, VPN y SD-WAN para simplificar las operaciones
- Información a partir de inteligencia artificial para agilizar la resolución de problemas y optimizar continuamente la red
- Integración con Aruba UXI para monitorear y mejorar de forma proactiva la experiencia del usuario final
- Controles de acceso y motor de políticas basados en intención para fortalecer y simplificar la seguridad a escala
- Generación de perfiles de cliente y telemetría insertadas para cerrar las brechas de visibilidad relacionadas con la IoT
- Recursos robustos para monitorear y solucionar problemas en redes remotas u oficinas en el hogar
- API y webhooks para aumentar el valor de otras excelentes plataformas de TI en tu entorno
- Chat en vivo y motor de búsqueda con inteligencia artificial para mejorar la experiencia de soporte
- Opciones de SaaS, en las instalaciones y de servicios administrados para flexibilizar el consumo y el financiamiento

configuración fácil de usar, opciones de configuración flexibles y aprovisionamiento sin intervención, que cuentan con el respaldo de una aplicación de instalación móvil e intuitiva.

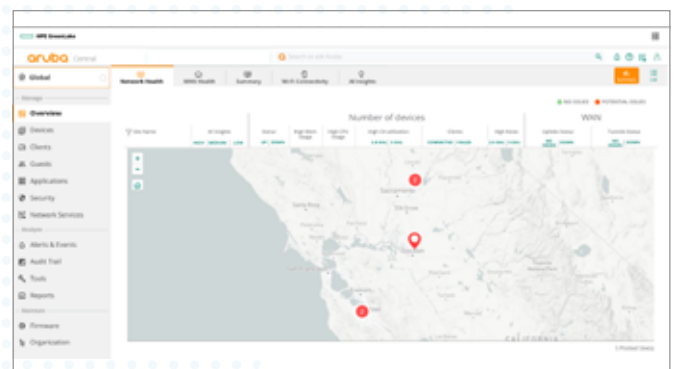


Figura 1: Resumen del estado de la red

### Asistente de configuración paso a paso

El asistente de configuración agrega automáticamente las suscripciones de la cuenta, sincroniza el inventario de los dispositivos a partir de los pedidos y asigna las licencias adquiridas a los dispositivos. De esta forma, ahorras tiempo, mejoras la precisión y facilitas la incorporación o el reemplazo de dispositivos en tu entorno.

## Opciones de configuración flexibles

Para simplificar la configuración de los dispositivos, Aruba Central usa plantillas y una opción de interfaz de usuario que incluye flujos de trabajo paso a paso. Si se trata de dispositivos con requisitos de configuración tradicionales, los administradores de la red pueden usar grupos para implementar o modificar ajustes al instante en muchos dispositivos.

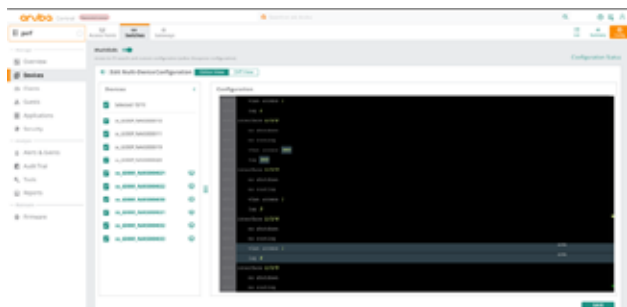


Figura 2: Editor múltiple para configurar switches Aruba CX a escala

Dispones de otras opciones para los switches Aruba CX, como configuraciones exprés prediseñadas que permiten implementar cambios en toda la red con solo responder unas preguntas. También tienes a disposición un editor múltiple para configuraciones más avanzadas. Ambas opciones ofrecen funciones integradas de validación de dispositivos, que permiten a los administradores preparar, probar e implementar rápidamente los cambios y garantizar el cumplimiento de criterios uniformes y políticas vigentes.

## Zero Touch Provisioning

Zero Touch Provisioning, o aprovisionamiento sin intervención, ofrece un flujo de trabajo simple e intuitivo para configurar AP, switches y gateways sin visitas del equipo de TI. Los parámetros de configuración se pueden definir en Aruba Central en función de los requisitos de cada red o sitio. Para empezar, solo conecta y enciende el dispositivo. Mientras el dispositivo arranca, se conecta a Aruba Central y recibe automáticamente su configuración de puesta en marcha desde la nube.

## Aplicación de instalación móvil

La aplicación de instalación móvil permite delegar la instalación e implementación de los dispositivos a recursos de confianza o a proveedores de servicios de terceros. También permite definir los privilegios de acceso de cada recurso de TI y hacer un seguimiento del proceso de incorporación a medida que se detectan los dispositivos y se agregan a la red asignada. A continuación, se utiliza el aprovisionamiento sin intervención, y el estado de cada dispositivo se actualiza al instante en el tablero de instalación de Aruba Central.

## Dispositivos de red compatibles

Aruba Central permite administrar una amplia variedad de AP, switches y gateways (antes llamados controladores) inalámbricos de Aruba. En redes inalámbricas, Aruba Central es compatible tanto con implementaciones que utilicen gateways como aquellas que no lo hagan.

[Accede a la lista completa de dispositivos compatibles.](#)



Figura 3: AI Search con soporte de chat en vivo integrado

## MONITOREO Y RESOLUCIÓN DE PROBLEMAS CON TECNOLOGÍA DE IA

Cuando aparece un problema empresarial o en la red, la detección, la identificación del motivo y la resolución rápida es fundamental para garantizar la estabilidad del entorno. Aruba Central permite monitorear las redes, las aplicaciones, los dispositivos de clientes y la experiencia del usuario final de manera inteligente y las 24 horas del día. Y todo desde visualizaciones y tableros extremadamente útiles.

## AIOps para redes cableadas, inalámbricas y WAN

Como Aruba Central incluye una solución de AIOps integral que automatiza las tareas de resolución de problemas más comunes, lo que disminuye los tickets de soporte de TI y el gasto asociado. La solución de AIOps que ofrece Aruba utiliza modelos de aprendizaje automático que se entrenan constantemente con datos sobre el rendimiento de la red provenientes de decenas de miles de clientes de Aruba en distintos sectores, segmentos de mercado y tipos de red.

Estos son algunos de los componentes principales de la solución de AIOps:

- **AI Insights:** permite identificar y diagnosticar automáticamente una variedad de problemas comunes en la red mediante líneas de base dinámicas y de cada sitio que se controlan de manera continua a medida que cambian las condiciones. No es necesario configurar o ajustar manualmente los umbrales del nivel de servicio. La detección de anomalías integrada permite conocer la gravedad y el impacto de los problemas a medida que surgen; por lo tanto, el equipo de TI puede determinar el origen del problema y los pasos para remediarlo con un 95 % de precisión.
- **AI Search:** un motor de procesamiento de lenguajes naturales (NLP) en el lago de datos de Aruba Central que recomienda guías de solución, consejos para resolver problemas y más. Si los operadores buscan prácticas recomendadas para configurar dispositivos o necesitan aislar un problema que afecta a un determinado usuario, AI Search ofrece respuestas rápidas e interactivas que simplifican las operaciones, desde el diseño hasta el uso.



- **AI Assist:** hace uso de la automatización según eventos para recopilar diagnósticos, publicarlos en una ubicación compartida e, incluso, notificar al Centro de Asistencia Técnica (TAC) de Aruba para que pueda brindar servicios de soporte proactivos.

La automatización de la resolución de problemas puede ayudar a resolver problemas un 90 % más rápido. Los clientes también pueden acceder a puntos de referencia de clientes anónimos que ofrezcan ajustes de configuración óptimos a partir de los niveles de rendimiento en sitios con características de red similares; en algunos casos, la capacidad aumenta hasta un 25 %.

Por último, se pueden habilitar **flujos de trabajo que se reparan a sí mismos** para actualizar automáticamente las configuraciones cuando sea necesario y, de esta forma, ayudar al equipo de TI a corregir errores sin intervención manual.

### Capacidades de monitoreo adicionales

También se encuentran disponibles tableros detallados de estado y análisis para monitorear lo siguiente:

- **Estado y continuidad de la red:** accede a información amplia sobre el rendimiento de la red y analiza cada sitio con resúmenes sobre el uso de dispositivos, el cumplimiento de la configuración y otras estadísticas.
- **Visibilidad de las aplicaciones:** monitorea el estado de las aplicaciones en toda la red y asegúrate de que los servicios esenciales tengan prioridad en cuanto al tráfico. Además, haz cumplir las prácticas de uso aceptable en cada sitio, dispositivo e instalación, y monitorea dicho uso.
- **Análisis de UCC:** una vista consolidada sobre el rendimiento de las aplicaciones VoIP con puntuaciones de opinión media (MOS) e información sobre problemas potenciales en cuanto al rendimiento y la capacidad de RF.
- **Estado de los clientes:** ofrece mucha información sobre los dispositivos conectados a la red, como el rendimiento de los clientes, el estado de la conexión, la ubicación física y la ruta de los datos.
- **Información sobre la conectividad con tecnología de IA:** en las conexiones Wi-Fi, identifica automáticamente problemas potenciales relacionados con DHCP, DNS, errores de autenticación y más.

En las redes cableadas, los operadores de TI pueden ver el estado y uso de los switches individuales y apilados. Por ejemplo, pueden conocer el estado de los puertos, el consumo PoE, las asignaciones de VLAN, las conexiones de dispositivos y vecinos, el estado de la energía y más con alertas y eventos incorporados que aceleran la resolución de problemas en la red cableada.

### Herramientas incorporadas para solucionar problemas

Las capacidades de resolución de problemas incluyen eventos en vivo, captura de paquetes, registros y herramientas de línea de comando útiles. También tienes acceso a comprobaciones de diagnóstico, como pruebas de ping y traceroutes, y a evaluaciones de rendimiento a nivel de dispositivo para la infraestructura de Aruba.

### Integración con User Experience Insight

**Aruba User Experience Insight (UXI)** completa los conocimientos que el equipo de TI tiene sobre el estado de las aplicaciones y las redes, ya que lo mide desde la perspectiva de usuario final. Los sensores UXI monitorean y examinan en forma constante el rendimiento de las redes inalámbricas, cableadas y WAN, e informan anomalías directamente al tablero de estado de las redes de Aruba Central. Cuando se detecta un problema, el equipo de TI puede identificar rápidamente problemas sistémicos o intermitentes en cualquier lugar y acceder a la totalidad del tablero de UXI para implementar un proceso avanzado de resolución de problemas.

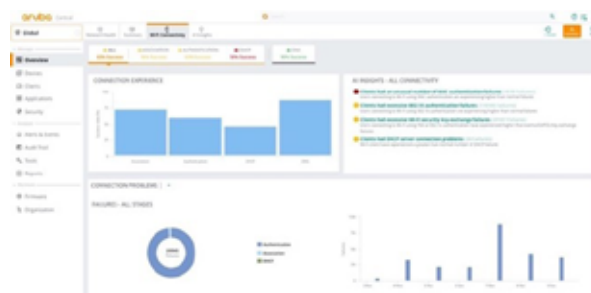


Figura 4: Información sobre las conexiones Wi-Fi con tecnología de IA

### TÉCNICAS PATENTADAS PARA LA OPTIMIZACIÓN INALÁMBRICA

La nube, la IoT y las nuevas aplicaciones, como transmisiones de video en 8K y AR/VR, están cada vez más presentes en las redes Wi-Fi. Junto con las malas condiciones edilicias capaces de interferir con las conexiones de los clientes, estas aplicaciones que consumen mucho ancho de banda pueden perjudicar en gran medida el rendimiento de la red y la experiencia del usuario final.

Aruba Central gestiona varias capacidades exclusivas con tecnología de IA que garantizan el máximo rendimiento de las redes Wi-Fi.

### QoS de las aplicaciones a nivel de SLA

Garantiza el rendimiento y optimiza la experiencia del usuario con Air Slice. Dado que Air Slice asigna dinámicamente recursos de radio, como tiempo, frecuencia y flujos espaciales, ayuda a garantizar el rendimiento en aplicaciones de gran ancho de banda y sensibles a la latencia, como AR/VR, Zoom, Slack y dispositivos de IoT.

### Gestión de RF automatizada

Mejora la capacidad inalámbrica y los controles de cobertura con AirMatch. Usando IA y aprendizaje automático, AirMatch analiza datos de RF periódicos en toda la red para encontrar cambios de configuración en todos los AP de Aruba implementados, que reciben actualizaciones dinámicas en función de los cambios en las condiciones ambientales.



### Optimización de las conexiones de los clientes

Mejora las técnicas tradicionales de radio e itinerancia con ClientMatch, una tecnología patentada de optimización de RF que mejora continuamente las conexiones de clientes Wi-Fi 6 y Wi-Fi 5, y elimina los problemas de clientes adherentes.

### Eliminación de interrupciones en conexiones celulares interiores

Utiliza Air Pass\* para acceder a transferencias dinámicas entre conexiones Wi-Fi y celulares. A través de acuerdos negociados con importantes proveedores de redes móviles y el estándar Passpoint® con certificación Wi-Fi, Air Pass elimina la necesidad de portales cautivos, nombres de usuario y contraseñas para brindar una excelente experiencia a tus invitados, y disminuir el gasto y los costos administrativos de DAS.

## AUTOMATIZACIÓN DE LA SEGURIDAD A ESCALA DESDE EL BORDE HASTA LA NUBE

Las iniciativas de ámbitos laborales híbridos, la IoT y la computación de borde aumentan la complejidad de las redes. Mientras tanto, cada día aparecen nuevas vulnerabilidades de seguridad. En consecuencia, la configuración manual de subredes, ACL y VLAN estáticas en cada salto de la red ya no es una solución viable o escalable para las empresas modernas y distribuidas.

Con el objetivo de afianzar la seguridad de la red y simplificar las operaciones de TI, Aruba Central NetConductor ofrece avanzadas funciones de configuración, administración y seguridad nativas de la nube, incluso automatización y orquestación de políticas basadas en intención, controles intuitivos de autenticación y acceso a redes, y uso de IA para detectar y generar perfiles de todos los clientes conectados.

### Automatización y orquestación de políticas globales

El administrador de políticas de Aruba Central permite que TI defina y mantenga políticas globales a escala y con facilidad, ya que utiliza flujos de trabajo basados en intención desde la interfaz de usuario. Los flujos vinculan automáticamente los roles de usuario de los empleados, contratistas, invitados y dispositivos a los privilegios de acceso correspondientes.

Desde el asistente de estructuras entramadas (fabric) de Aruba Central, los operadores de TI pueden generar automáticamente superposiciones lógicas sin programaciones complejas de interfaz de línea de comandos e implementar políticas universales en toda la infraestructura cableada, inalámbrica y WAN.

Los dispositivos de red, como gateways y switches de Aruba compatibles con estructuras entramadas, inspeccionan y hacen cumplir las políticas insertadas con la ayuda de identificadores de políticas globales. De esta forma, disminuye la latencia de la red, ya que el tráfico de las aplicaciones no se tiene que enviar a

un dispositivo de seguridad independiente y, en consecuencia, no se pone en riesgo la protección, el rendimiento ni la experiencia del usuario en la red.

### Autenticación de dispositivos y usuarios

Una función llamada Cloud Auth simplifica aún más la forma en que TI controla el acceso a la red. Además, ofrece una experiencia dinámica a los usuarios finales que requieran conectividad. Los administradores de TI pueden cargar direcciones MAC de clientes autorizados a Central o autenticar a los usuarios por medio de integraciones con soluciones tradicionales de identidad en la nube, como Google Workspace o Azure Active Directory, para asignar automáticamente el nivel adecuado de acceso a la red. Los dispositivos de clientes también se pueden incorporar dinámicamente a través de una aplicación compatible con los sistemas operativos macOS, Windows, iOS y Android.

Cloud Auth también proporciona información adicional sobre el comportamiento y uso de la red. Desde el tablero de monitoreo asociado en Central, los administradores pueden ver los patrones de tráfico, las solicitudes de acceso, las sesiones conectadas y más para perfeccionar y fortalecer las posturas de seguridad.

### Creación de perfiles de clientes con tecnología de IA

Con el objetivo de cerrar la brecha de visibilidad muchas veces asociada a los dispositivos móviles y de IoT, Aruba Central utiliza aprendizaje automático para clasificar a todos los clientes. Esta funcionalidad, llamada Client Insights, compara dinámicamente las huellas digitales compartidas de clientes conocidos y la clasificación del rango de MAC en caso de que dispositivos desconocidos estén conectados a la red.

A través de este servicio, Aruba Central categoriza automáticamente todos los dispositivos de una red cableada o inalámbrica usando inspección profunda de paquetes para brindar información adicional sobre el comportamiento y contexto, y asegurarse de que los dispositivos cumplan con las políticas adecuadas.

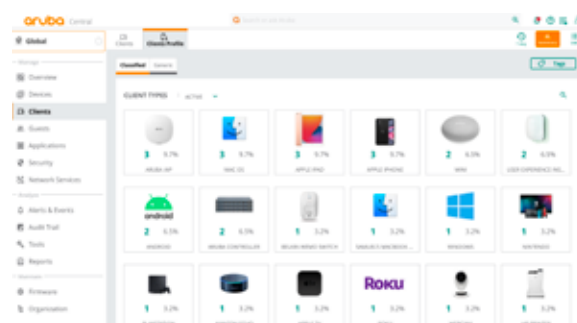


Figura 5: Visibilidad de los dispositivos móviles y de IoT para un uso de políticas preciso

\*Nota: Por el momento, Air Pass solo está disponible en EE. UU.



## Tecnología flexible que facilita la migración

En Central, NetConductor utiliza protocolos de amplia adopción, como EVPN/VXLAN, para generar la superposición de red inteligente. Como resultado, la superposición se puede implementar rápidamente en redes heterogéneas de todos los dominios, desde sucursales e instalaciones remotas hasta campus y empresas globales. Por lo tanto, puedes aprovechar servicios modernos de visibilidad, autenticación y seguridad con la flexibilidad y libertad de elegir los recursos necesarios para modernizar la red a tu ritmo, sin interrupciones técnicas o reemplazos de estructuras con un alto costo.

Nota: Algunas funciones de Central NetConductor estarán disponibles a nivel general a fines de 2022. Para obtener más información, habla con tu representante de ventas de Aruba o consulta la [página de la solución Central NetConductor](#).

## CAPACIDADES DE SEGURIDAD ADICIONALES

### Segmentación inalámbrica segura

En centros comerciales, aeropuertos e instalaciones similares que requieran operaciones multitenencia, MultiZone permite separaciones SSID seguras sin necesidad de implementar access points adicionales. Un caso de uso importante de MultiZone es separar los dispositivos de IoT (que no son muy seguros) del tráfico empresarial sin gastar una fortuna ni lidiar con la complejidad de implementar y administrar otra red inalámbrica.

### Detección de intrusiones

Aruba Central utiliza el servicio Rogue AP Intrusion Detection Service (RAPIDS) de Aruba para identificar y resolver problemas provocados por clientes y AP no autorizados. Los datos cableados e inalámbricos se correlacionan automáticamente para identificar amenazas potenciales, fortalecer la seguridad de la red y disminuir los falsos positivos a fin de mejorar los procesos de respuesta ante incidentes.

### Filtrado de contenido web

Web Content Classification (WebCC) clasifica los sitios web por categoría de contenido y los evalúa según su reputación y puntaje de riesgo. De este modo, TI puede bloquear sitios malintencionados para evitar ataques de phishing, de DDoS, de botnets y otros ataques comunes.

## ORQUESTACIÓN DE SD-BRANCH

Es muy costoso y complejo conectar sucursales y otras instalaciones remotas con soluciones WAN antiguas. Aruba SD-Branch ayuda a simplificar la administración de la WAN y mejorar las experiencias de los usuarios. Como consola de administración en la nube de Aruba SD-Branch, Aruba Central permite que el equipo de TI centralice la administración de gateways virtuales, de cabecera y de sucursales, y envíe el tráfico a través de enlaces MPLS, celulares y de banda ancha.

Aruba Central también proporciona lo siguiente:

- Vistas de topología integradas para la representación gráfica de gateways y detalles por sitio
- Monitoreo del estado de los componentes de la WAN, de la disponibilidad de ancho de banda y del estado de los túneles de cada sitio.
- Puntajes de calidad de experiencia (QoE) en aplicaciones SaaS con análisis para detectar las causas.
- Orquestación de la WAN para administrar las preferencias de enrutamiento entre sucursales y centros de datos.
- Administración del gateway virtual para replicar directamente las políticas en los gateways alojados en nubes públicas.
- Administración optimizada de las integraciones con AWS Transit Gateway Network Manager y Microsoft Azure Virtual WAN.
- Un tablero de seguridad avanzado con IDS/IPS, información sobre amenazas y correlación con funciones de gestión de incidentes.

Para obtener más información, consulta la [ficha técnica de SD-WAN](#).

## FUNCIONALIDADES PARA EL TRABAJO REMOTO

Con Aruba Central, el área de TI puede adaptar, monitorear y proteger con facilidad la infraestructura de la red para brindar soporte a miles de usuarios remotos que necesiten acceso a aplicaciones y servicios corporativos. Y todo sin configuraciones manuales y complejas. Por ejemplo, se puede implementar la [solución Aruba EdgeConnect Microbranch](#) con cualquier access point de Aruba para ofrecer conectividad, soporte y seguridad de tipo campus a pequeñas oficinas, oficinas en el hogar e instalaciones ad hoc sin necesidad de un gateway local. También se pueden usar clientes VPN de acceso a la intranet virtual (VIA) tipo "plug and play" que se conectan a gateways de Aruba implementados en centros de datos o infraestructuras de nube pública para brindar respaldo a los trabajadores dondequiera que vayan.

Cuando los trabajadores se conectan, el equipo de TI puede monitorear y solucionar desde un solo lugar los problemas que perjudiquen a los usuarios, incluso a empleados que estén conectados a la VPN. Por ejemplo, se puede ver la ruta de datos del cliente, el consumo de banda ancha y el estado del túnel VPN.

Gracias a notificaciones proactivas sobre problemas, el área de TI puede identificar el motivo exacto de los cuellos de botella para agilizar la depuración de errores, disminuir la cantidad de llamadas a la mesa de ayuda y minimizar las interrupciones de los usuarios.

Con la funcionalidad de Aruba EdgeConnect Microbranch en AOS 10, el equipo de TI también accede a orquestación de la WAN y a funciones de enrutamiento basado en políticas, además de integraciones con soluciones de seguridad en la nube de distintos proveedores, como Zscaler. La arquitectura de microsucursal que se obtiene simplifica en gran medida la forma en que TI gestiona las conexiones de la fuerza laboral híbrida: mejora el rendimiento, la fiabilidad y la seguridad de instalaciones remotas con gastos mínimos.



Figura 6: Detección simplificada de problemas en la WAN o VPN que perjudican a los trabajadores remotos

## OPERACIONES COMPATIBLES CON IOT

Aruba Central simplifica las operaciones de IoT con un tablero y una tienda de aplicaciones integrados. El tablero replica las capacidades de monitoreo y percepción de la red en los dispositivos BLE y Zigbee conectados a los access points de Aruba con AOS 10. De esta forma, TI e IoT convergen en la misma red.

La tienda de aplicaciones integrada disminuye la complejidad en cuanto a la implementación de nuevos servicios de IoT, que normalmente requieren componentes y habilidades especiales. Con Aruba Central, los clientes pueden descargar e implementar sin dificultades y con un solo clic las mejores aplicaciones de empresas líderes de IoT.

## INFORMES Y MANTENIMIENTO

### Informes robustos

Aruba Central ofrece funciones premium de generación de informes como parte de las licencias básicas. Los informes cubren las conexiones de dispositivos, el estado de la red, la planificación de la capacidad, y la posibilidad de establecer líneas de base y comparar las experiencias de los usuarios en distintos sitios de la red. También se proporciona un asistente de generación de informes programados y a pedido que indican el estado de la red y las aplicaciones, los datos de rendimiento y uso, el inventario de dispositivos y clientes, la auditoría de actividades y mucho más.

### Actualizaciones en vivo

A menudo, cuando se actualiza el firmware de dispositivos de la red, se generan interrupciones y pérdidas de servicio. Cuando esto ocurre, las organizaciones de TI muchas veces dependen de procesos largos que utilizan la interfaz de línea de comandos, o deben llamar a atención al cliente a fin de solicitar ayuda para iniciar las actualizaciones.

Aruba Central ofrece un método mucho más simple gracias a su flujo de trabajo que usa una interfaz de usuario para actualizar el firmware de dispositivos implementados en la red. También permite completar las actualizaciones en vivo para disminuir los periodos de mantenimiento y garantizar la continuidad de las operaciones. Las actualizaciones se pueden completar a nivel del sitio y programar para que se lleven a cabo en los momentos menos álgidos. Por último, las reglas sobre el cumplimiento de firmware también se pueden administrar en la interfaz de Aruba Central para todos los dispositivos administrados.

## EXTENSIBILIDAD A TRAVÉS DE API Y WEBHOOKS

A los clientes que desarrollen marcos de automatización de redes, Aruba Central les permite trabajar con otras plataformas y soluciones líderes del sector a través de distintas API y webhooks. Los operadores de redes pueden cargar datos de Aruba Central en estas soluciones de terceros y programar acciones en función de ciertos eventos o condiciones. También se puede aumentar la automatización de flujos de trabajo comunes que intervengan en varios sistemas, como la creación de tickets de TI en ServiceNow o la orquestación de cambios en la configuración de cientos de dispositivos de la red a través de Ansible.

## AUTORIZACIÓN DE FEDRAMP

Aruba Central cuenta con la autorización del Programa Federal de Gestión de Riesgos y Autorizaciones (FedRAMP). Gracias a este tipo de acreditaciones, las empresas o entidades pueden adoptar con mayor tranquilidad los servicios de nube de Aruba Central para simplificar las operaciones, disminuir los costos de TI y aumentar el valor de sus organizaciones. Entre estas entidades, se incluyen las agencias federales de EE. UU., y los departamentos de TI estatales, locales y educativos (SLED) participantes.

Para obtener más información sobre la forma en que Aruba Central ayuda a tu organización a cumplir con los requisitos de seguridad y privacidad de datos, consulta el [informe técnico](#).

## IMPLEMENTACIÓN Y ADMINISTRACIÓN A TU MANERA

Aruba Central se encuentra disponible en distintos modelos: software como servicio (SaaS), en las instalaciones y servicios administrados. Por lo tanto, los clientes cuentan con las opciones y la flexibilidad necesarias para cumplir con distintos requisitos técnicos, financieros y de RR. HH.

### Implementaciones en las instalaciones

Aruba Central On-Premises (en las instalaciones) es ideal para clientes que buscan la agilidad y eficiencia de la nube, pero necesitan cumplir con requisitos o normas estrictas. Los clientes con diseños de redes antiguas capaces de inhibir temporalmente la adopción de la nube también son posibles candidatos de esta opción.



Aruba Central On-Premises utiliza servidores especiales disponibles en clústeres de tres, cinco o siete nodos para garantizar una escalabilidad y resiliencia de nivel empresarial. También se encuentra disponible la opción de un solo nodo para implementaciones más pequeñas. En las tablas 1 y 2, encontrarás más información sobre las funciones compatibles, especificaciones de los servidores y detalles sobre los pedidos. También encontrarás más información sobre la adquisición de la solución en la [guía de pedidos](#) de Aruba Central On-Premises.

### Intelligent Operations for Central On-Premises

Intelligent Operations for Central On-Premises ofrece más flexibilidad operativa y financiera. El servicio permite usar el hardware y software de Aruba Central On-Premises en formato por suscripción. La configuración, la administración y la optimización continua están a cargo de expertos en tecnología de Aruba.

Intelligent Operations for Central On-Premises ofrece una flexibilidad similar a la de la nube y disminuye en gran medida el costo de contar con personal de TI en las instalaciones. ¿El resultado? Una solución integral que mejora la eficiencia de TI, maximiza los presupuestos y garantiza la prestación del servicio sin complicaciones para disfrutar de un rendimiento óptimo en la red.

Intelligent Operations for Central On-Premises se puede incluir como un servicio de GreenLake para Aruba o como un servicio profesional independiente con soporte. Si necesitas más información, consulta las tablas 1 a 3 o comunícate con tu representante de ventas de Aruba.

### CONSUMO SIMPLE Y FLEXIBLE

Las suscripciones de software (antes llamadas licencias) habilitan distintas funciones administrativas en Aruba Central, y se adquieren por dispositivo. Como están disponibles en incrementos de 1, 3, 5, 7 y 10 años, los clientes pueden adaptar los requisitos de AIOps, seguridad y otras funciones administrativas deseadas a los presupuestos actuales y futuros.

#### Suscripciones Foundation

Las suscripciones Foundation habilitan todas las funciones empresariales más importantes para redes de campus, sucursales, instalaciones remotas y centros de datos, y ofrecen acceso a monitoreo, informes y resolución de problemas, incorporaciones, aprovisionamientos, orquestaciones, IA y análisis, filtrado de contenido, acceso a invitados, integración con UXI y TAC las 24 horas del día (incluso soporte de software para todo el hardware).

#### Suscripciones Advanced

Las suscripciones Advanced están disponibles para los access points y gateways de Aruba, e incluyen todas las funciones de Foundation más AIOps avanzada, seguridad mejorada y otras funciones premium, como segmentación de extremo a extremo, AI Insights optimizado, visibilidad UCC, generación de informes, y más.

#### Nuevas opciones de suscripción para maximizar el valor

Ofrecemos más flexibilidad de compras y consumo con distintas opciones, como activación pospuesta, cese unificado y actualizaciones de licencias, que ayudan a los clientes a maximizar el uso y valor de las suscripciones de Aruba Central en función del plazo contratado.

- **Activación pospuesta:** adquiere las suscripciones ahora y actívalas hasta 90 días después para que coincidan con las implementaciones de tu red, las expansiones y otras iniciativas de TI.
- **Cese unificado:** asegúrate de que tus suscripciones finalicen en la misma fecha para simplificar las próximas renovaciones, los planes presupuestarios y otras tareas administrativas.
- **Mejoras de nivel:** mejora el nivel de tus suscripciones (de Foundation a Advanced) en cualquier momento durante el plazo contratado para acceder a nuevas funciones de valor agregado sin adquirir nuevos contratos o claves de licencia.

Nota: La activación pospuesta, el cese unificado y las mejoras de nivel estarán disponibles a partir de mayo de 2022 con SKU configurables. Comunícate con tu representante de ventas de Aruba para obtener más información sobre las suscripciones SaaS de Central y los pedidos.

### CENTRO DE ASISTENCIA DE ARUBA CENTRAL

Aruba Central ofrece asistencia según en el contexto en el momento y lugar donde más la necesites. El motor NLP de AI Search ajusta automáticamente los resultados de las consultas en función del lugar donde te encuentres en la interfaz de Aruba Central. Los administradores de TI tendrán guías útiles de la solución al alcance de sus manos. Además de la función AI Assist capaz de notificar automáticamente los problemas al TAC de Aruba, también dispones de un chat en vivo\* disponible las 24 horas del día para acceder a soporte en tiempo real.

Para obtener información sobre las funciones, las configuraciones y los nuevos AP, switches y gateways compatibles, visita el [Centro de asistencia de Aruba Central](#).



## COMUNIDAD AIRHEADS

La comunidad Airheads de Aruba es un lugar ideal para ponerse en contacto, innovar y compartir con algunos de los miembros más astutos del sector de las redes. Tendrás acceso a foros de discusión, artículos de expertos y contenido de vanguardia. Obtén más información en [arubanetworks.com/airheads-community/](https://arubanetworks.com/airheads-community/).

## ASISTENCIA TÉCNICA: PRIMERO EL CLIENTE, POR ÚLTIMO EL CLIENTE

Los productos de Aruba vinculados a una suscripción de Aruba Central cuentan con soporte integral e incluyen lo siguiente:

- Soporte técnico prioritario y disponible las 24 horas del día para solucionar problemas.
- Actualizaciones y mejoras de software para Aruba Central y todos los productos de hardware de Aruba administrados por Aruba Central.
- Opciones de actualización de piezas de repuestos para todo el hardware administrado por Aruba Central con contrato de [Foundation Care para Aruba](#) de reemplazo al siguiente día hábil o reparación y reemplazo de hardware en las instalaciones en 4 horas.

Además de opciones para reemplazar el hardware, también puedes añadir [Aruba Pro Care](#) para un rápido acceso a ingenieros con experiencia del TAC de Aruba, que se designan como un único punto de contacto para la administración de casos, lo que permite reducir el tiempo necesario para abordar y resolver problemas.

Para obtener los detalles completos de Foundation Care and Aruba Pro Care, visite la siguiente página: <https://www.arubanetworks.com/support-services/>

## SERVICIOS DE DISEÑO, IMPLEMENTACIÓN, MIGRACIÓN Y ADMINISTRACIÓN

Los servicios profesionales de Aruba te ayudan a implementar rápidamente Aruba Central y otros componentes de Aruba ESP con [los servicios de QuickStart](#) que ofrecen asistencia de nivel superior sobre auditorías, diseño, implementación y migración a través de prácticas recomendadas de Aruba. Los clientes de Aruba AirWave que migren a Aruba Central podrán aprovechar nuestro servicio de migración predefinido. Habla con tu representante de ventas de Aruba para obtener más información.

También puedes optimizar tus implementaciones en todo el ciclo de vida tecnológico para maximizar el valor con los servicios de ingeniería proactiva, que ofrecen servicios administrativos tecnológicos y servicios para facilitar la renovación o expansión. [Aquí encontrarás más información.](#)





Tabla 1: Comparación de modelos de implementación de Aruba Central

	Nube (SaaS)	En las instalaciones	Intelligent Operations for Central On-Premises
<b>Servidores</b>			
Opciones de servidor	No aplica	Opciones de 1, 3, 5 y 7 servidores	Basado en SOW
Soporte del servidor	No aplica	Opcional	✓
<b>Software</b>			
Modelo de la licencia	Por dispositivo (AP, switch o gateway)	Por dispositivo (AP, switch o controlador)	Basado en SOW
Duración de la licencia	Plazo fijo (1, 3, 5, 7 o 10 años)	Plazo fijo (1, 3, 5, 7 o 10 años)	Basado en SOW
Soporte de software	✓	✓	✓
<b>Dispositivos de red</b>			
Escalabilidad	No aplica	Hasta 25 000 dispositivos de red	Hasta 25 000 dispositivos de red
Dispositivos compatibles	IAP, switches y gateways de Aruba	AP/IAP, switches, controladores y conductores de Aruba	Basado en SOW
Sistemas operativos compatibles	InstantOS, SD-WAN, AOS-S y AOS-CX	InstantOS, AOS6, AOS8, AOS-S y AOS-CX	InstantOS, AOS6, AOS8, AOS-S y AOS-CX
Soporte de hardware	Opcional	Opcional	Opcional
<b>Funciones especiales</b>			
Información de IA	Wi-Fi, cableada y SD-WAN	Información sobre el estado de Wi-Fi	Información sobre el estado de Wi-Fi
AI Search	✓	No aplica	No aplica
AI Assist/chat en vivo	✓	No aplica	No aplica
Rastreo de contactos	✓	No aplica	No aplica
Integración UXI	✓	No aplica	No aplica
Segmentación dinámica	✓	✓	✓
Compatibilidad con WAN	SD-WAN/SD-Branch	No aplica	No aplica
API/webhooks	✓	✓	✓
<b>Varios</b>			
Servicios profesionales	Opcional	Opcional	Incluido
Modo de proveedores de servicios administrados	Opcional	No aplica	No aplica



Tabla 2: Especificaciones técnicas de los dispositivos de Aruba Central On-Premises

Categoría	Aruba Central (R1Q05B)	Aruba Central Ready AirWave 8 (R1Q04B)
<b>Especificaciones del sistema</b>		
CPU	2; Intel Xeon-Gold 6138 de 20 núcleos; 3,6 GHz; HPE DL360 Gen10	
Memoria	512 GB	
Almacenamiento	2 discos SSD o SAS de 2 TB (4 TB en configuración RAID 0)	4 discos SSD de 1 TB (2 TB en configuración RAID 10)
<b>Escalabilidad</b>		
Dispositivos administrados	Hasta 25 000 con clúster de siete nodos	
<b>Alimentación</b>		
Alimentación	Fuente de alimentación Flexible Slot (FS) de 500 W, platino y conexión en caliente	
Suministro de energía	Suministro de energía redundante opcional	
Voltaje de entrada de CA	Selección automática de 110/220 VCA	
Frecuencia de entrada de CA	Selección automática 50/60 Hz	
<b>Aspectos físicos</b>		
Montaje en rack	1U SFF (riel fácil de instalar) Brazo de administración de cables de 1U	
Dimensiones (Alto x Ancho x Largo)	4,29 x 43,46 x 70,7 cm (1,7 x 17,1 x 27,8 in)	
Peso	16,27 kg (35,9 lb), máximo	
HPE SmartDrives	4 LFF SAS/SATA/SSD 8 o 10 SFF SAS/SATA/SSD	
Redes	2 x 10 GbE y 4 x 1 GbE integrados; adaptador 562SFP+ de dos puertos 10 Gb	
Puertos VGA/seriales/USB	VGA frontal (opcional), VGA estándar y serial trasero (opcional), 5 USB 3.0	
Normas del sector	ASHRAE A3 y A4, bajo consumo de energía en estado inactivo	
<b>Garantía</b>		
Hardware	1 año de piezas	
Software	90 días	



**Tabla 3:** Intelligent Operations for Central On-Premises

Categoría	Capacidades de servicio	Descripción
<b>Servicios de día 0 y día 1</b>  (servicio QuickStart para estrategias, evaluaciones, diseños e implementaciones)	Instalación	Bastidor y pila de infraestructura del servidor en función de un plano de diseño provisto por Aruba
	Migración	Basado en un plano de migración provisto por Aruba
	Implementación y configuración	Implementación y configuración de todo el software
	Transferencia de conocimiento	Capacitaciones para clientes con documentos de diseño de alto nivel y bajo nivel
<b>Servicios de día 2</b>  (suscripción a Intelligent Operations para administración y optimización constantes)	Actualizaciones de software	Actualizaciones principales, secundarias y de revisiones a cargo de Operaciones de TI de Aruba
	Estado del sistema y rendimiento de la solución	Puesta a punto y optimización proactivas para evitar interrupciones
	Estado del hardware	Monitoreo activo las 24 horas del día de la solución a cargo de Operaciones de TI de Aruba
	Adopción de nuevas capacidades	Evaluación mensual junto al gerente de éxito del cliente designado para evaluar el uso y determinar los periodos de cambio adecuados

Nota: Es posible que algunas funciones incluidas en esta hoja técnica todavía no estén disponibles en todas las regiones. Cada vez que se lance una nueva versión de Aruba Central, habrá un periodo de cadencia de disponibilidad según la ubicación de cada clúster de producción global. Si necesitas más información, consulta el [centro de asistencia de Aruba Central](#) o habla con tu representante de ventas.