

## FOLHA DE DADOS

# ARUBA NETEDIT

Configuração coordenada de switch de rede

O Aruba NetEdit capacita as equipes de TI a orquestrar várias configurações de switches com recursos inteligentes, incluindo pesquisa, edição, validação (verificação de conformidade), implantação e auditoria.

Os administradores de rede enfrentam inúmeros desafios, incluindo a proliferação de dispositivos, a segurança de IoT e BYOD e, claro, as pressões da equipe. Em resposta a esses desafios, o Aruba NetEdit permite a automação de alterações de vários dispositivos em fluxos de trabalho, sem a sobrecarga de programação.

O NetEdit equipa as equipes de TI com o poder de coordenar com facilidade as implementações de serviços de ponta a ponta, automatizar as rápidas mudanças em toda a rede e garantir a conformidade das políticas após as atualizações da rede. Essa assistência inteligente e validação contínua asseguram que as alterações de configuração em toda a rede sejam consistentes e compatíveis.

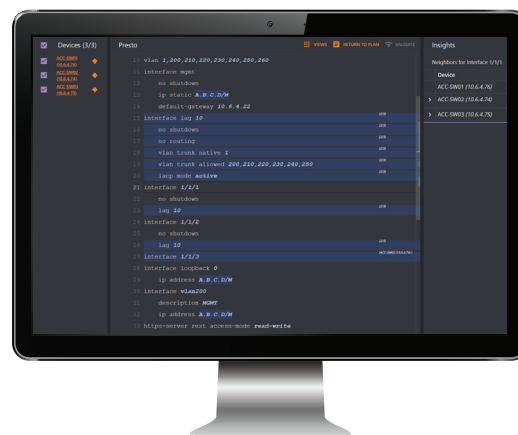
## COMO O NETEDIT FUNCIONA

O NetEdit é executado como uma máquina virtual do Open Virtualization Application (OVA) (por exemplo, o VMware ESXi) em um servidor. O NetEdit suporta switches que executam o ArubaOS-CX, incluindo Aruba 8400 e 8320.

Para usar o NetEdit, primeiro importe as configurações do dispositivo de rede Aruba OS-CX. Quando o NetEdit reconhecer o novo switch, ele fará perguntas à configuração do switch, ao inventário de hardware e às informações do vizinho.

Uma interface de usuário baseada na Eeb e fácil de usar permite que os administradores de rede interpretem com facilidade o status dos dispositivos de rede. Um painel de aplicativos personalizável fornece visibilidade rápida das informações e métricas mais importantes.

O NetEdit garante que haja um histórico completo de alterações para todos os dispositivos, sendo direcionado para todas as alterações de configuração e hardware.



## RECURSOS PRINCIPAIS

- Configuração inteligente com validação para consistência e conformidade
- Economia de tempo visualizando e editando simultaneamente várias configurações
- Testes de validação personalizados para conformidade corporativa e design de rede
- Implementação automatizada de configuração em grande escala sem programação

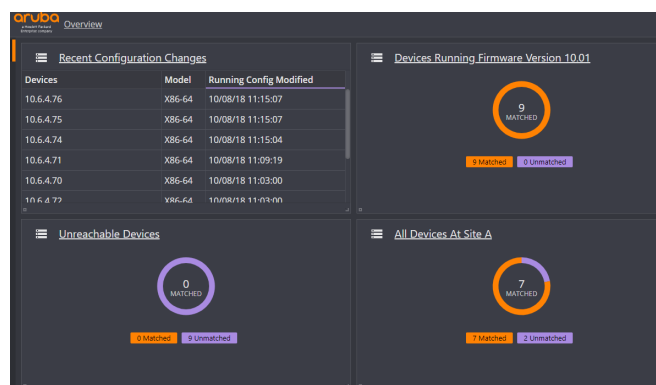


Figura 1: Painel Aruba NetEdit

## RECURSOS IMPORTANTES

O NetEdit fornece automação de pesquisa, edição, validação, implantação e auditoria para configurações de rede.

### Pesquisar

Ao usar o recurso Pesquisar, você pesquisa rapidamente todas as configurações de switch, incluindo versões de hardware e software, para localizar o grupo de switches que precisam de alterações de configuração ou investigação. Você também pode identificar inconsistências e erros, como violações da política de segurança.

Por exemplo, você pode identificar configurações de todos os switches de um determinado tipo, em um local específico, em que a configuração foi alterada dentro de um período selecionado.

### Editar

O recurso Editar permite alterar várias configurações de uma vez usando o conhecimento completo de cada arquivo de configuração. Ao usar o recurso Editar, você pode aproveitar as informações contextuais exibidas automaticamente.

Por exemplo, você pode usar Editar para definir o endereço do servidor NTP ou RADIUS para todos os switches relevantes ou definir uma entrada de ACL em todos os switches de acesso. O recurso Editar também inclui conclusão, realce de sintaxe e validação de comando.

### Validar

Ao usar o recurso Validar, você pode monitorar e garantir continuamente a conformidade com as políticas corporativas. Você pode executar verificações de validação em todas as alterações de configuração, incluindo aquelas feitas diretamente no switch (ou seja, fora do NetEdit).

Por exemplo, você pode verificar se todos os endereços IP de gerenciamento estão na sub-rede de gerenciamento ou se todos os roteadores executando o OSPF estão registrando alterações das adjacências. Os testes de validação podem ser facilmente personalizados e estendidos com base no seu conhecimento existente de comandos de configuração.

### Implantar

Ao usar o recurso Implantar, você pode preparar uma implantação (ou reversão) em vários switches e validar a operação correta dos switches, após as alterações. Por exemplo, você pode determinar se uma alteração está funcionando corretamente antes de implantá-la de forma mais ampla, ou se pode recuar rapidamente se houver um problema.

Implantar automaticamente coleta informações de estado de rede e serviços antes e depois de uma alteração e exibe a diferença de modo inteligente. Isso permite que você decida se deseja manter ou reverter a alteração na janela de alteração alocada.

### Auditar

O recurso Auditar registra todas as versões de hardware e software, bem como outras alterações de configuração. Você pode pesquisar e visualizar todas as alterações ou grupos de alterações.

Isso permite rastrear alterações no hardware, no software e nas configurações (feitas através do NetEdit ou diretamente no switch) com versões automatizadas. Você pode realizar essas reversões seletivamente, com base em fatores como a localização dos switches ou as datas das alterações.

## ESPECIFICAÇÕES

Consulte os representantes da conta da Aruba para obter orientações sobre os seguintes componentes da solução NetEdit:

- Versões VMware suportadas e recomendadas
- Especificações do servidor

O Aruba NetEdit está disponível no [Portal de serviço da Aruba](#). Os clientes devem [criar uma conta Airheads](#) na Comunidade Aruba para baixar o software. O link para baixar o software deste portal está [aqui](#).

## DOCUMENTAÇÃO

Para obter a documentação incluindo os manuais para NetEdit, consulte a guia Documentation (Documentação) no [Centro de Suporte da Aruba](#).

## INFORMAÇÕES DE PEDIDOS

Atualmente, o NetEdit está disponível para testes de até 25 nós (switches de rede). Há também opções de licenciamento para assinaturas de um ano e três anos.

INFORMAÇÕES DE PEDIDOS	
Número de peça	Descrição
N/D	Versão de avaliação gratuita de nó Aruba NetEdit 25
JL639AAE	Nó único Aruba NetEdit: 1 ano
JL640AAE	Nó único Aruba NetEdit: 3 anos

Escolha assinaturas de 1 ou 3 anos.