

VISÃO GERAL DA SOLUÇÃO

REDE DE NUVEM SIMPLIFICADA COM ARUBA CENTRAL

É HORA DE PENSAR DIFERENTE SOBRE A MANEIRA DE GERENCIAR SUA REDE

Conforme os locais de trabalho se tornam mais digitais e a adoção dos aplicativos de nuvem e móveis cresce, as equipes de rede e TI que dão suporte a tudo isso precisam atender ao crescimento das demandas de acesso de rede com segurança e alta velocidade. Chegou a hora de aceitar o valor da nuvem.

Pequena ou grande empresa? Nós oferecemos total cobertura! Visitantes que fazem login a qualquer hora do dia? Não tem problema. Aplicativos de voz e de alto consumo de largura de banda estão sendo executados em sua rede? Nós fornecemos visibilidade e controle para você.

Criar e manter redes sem fio, com fio e WAN nas quais as empresas prosperam deve ser tão simples quanto usar o e-mail. Os dados relevantes têm que estar ao seu alcance. As alterações básicas de configuração devem ser fáceis e acessíveis de qualquer lugar e a qualquer momento. A rede gerenciada em nuvem da Aruba é a resposta.

NEM TODO GERENCIAMENTO NA NUVEM É CRIADO DA MESMA FORMA

Frequentemente, as soluções de nuvem são simplificadas, com o mínimo de recursos, para satisfazer itens de uma lista de verificação. Embora a simplicidade seja um dos componentes importantes de um serviço de gerenciamento de nuvem, as soluções de nível corporativo precisam oferecer mais.

A solução de rede gerenciada em nuvem da Aruba inclui o Aruba Central, para facilitar o uso do gerenciamento sem fio, com fio e WAN, juntamente com o portfólio de pontos de acesso Instant, switches e gateways remotos da Aruba. Tudo gerenciado centralmente por meio de uma interface baseada na web que é dimensionável, flexível e sempre disponível.

GESTÃO INTEGRADA DE INFRAESTRUTURAS COM FIO, SEM FIO E WAN

A força de qualquer rede gerenciada na nuvem está, em primeiro lugar, na infraestrutura de rede. Os dispositivos sem fio, com fio e WAN líderes de mercado da Aruba são projetados para oferecer bom desempenho e para serem provisionados e gerenciados a partir da nuvem.

Os pontos de acesso Aruba Instant compartilham da mesma segurança, resiliência e capacidade de expansão que nossos pontos de acesso de campus, com o benefício adicional dos recursos de gerenciamento baseados na nuvem. As funções de controladora integradas, o Adaptive Radio Management (ARM) e a tecnologia ClientMatch garantem que a sua rede sem fio seja otimizada automaticamente para confiabilidade e desempenho superior.

Os switches Aruba oferecem tanto o desempenho quanto a confiabilidade de que você precisa para o crescimento dos negócios, ao mesmo tempo que oferece gerenciamento de nível corporativo. Portas Ethernet multi-gigabit, equipadas com a tecnologia HPE Smart Rate, significam que sua rede pode ser dimensionada com facilidade à medida que sua empresa cresce - preparando seus investimentos para o futuro.

Gateways Aruba fornecem serviços WAN integrados para cada filial ou local remoto. Eles são otimizados para serviços em nuvem e conectividade híbrida e projetados para oferecer o desempenho, a confiabilidade e a segurança necessários para suportar o grande número de dispositivos agora no local de trabalho. A otimização integrada de WAN, a visibilidade granular e a priorização de aplicativos garantem o melhor desempenho possível para aplicativos essenciais aos negócios.

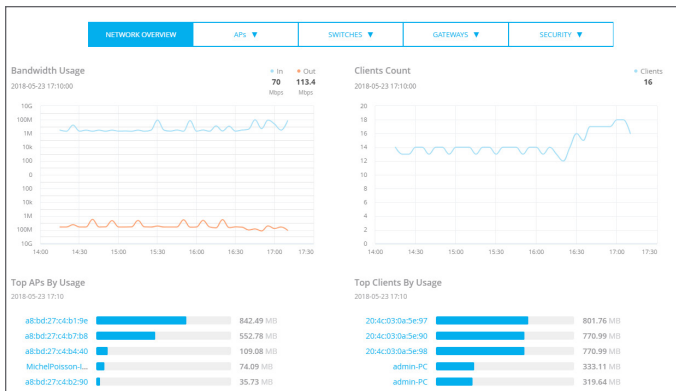


Figura 1: Monitoramento de integridade e uso

Gerenciamento e monitoramento – o coração de uma rede gerenciada na nuvem

Com o Aruba Central, tudo, desde configurar a rede até monitorá-la e mantê-la, não requer esforço. Seja gerenciando um local ou milhares de locais remotos, uma interface que pode ser acessada de qualquer lugar oferece a visibilidade e o controle de que precisa.

Com zero-touch provisioning, a TI pode enviar APS Instant, switches e gateways Aruba diretamente para os locais remotos, em que qualquer um pode simplesmente tirar os equipamentos da embalagem, ligá-los na tomada e conectá-los à rede. A configuração é baixada automaticamente do Aruba Central – e sua rede começa a funcionar em alguns minutos.

Depois de posto em operação, um painel abrangente oferece uma visão geral da sua rede, juntamente com visualizações de monitoramento de desempenho do aplicativo e do cliente. Análises profundas e detalhadas ajudam a isolar problemas e identificar dispositivos indesejados – garantindo o desempenho máximo, com alguns poucos cliques.

Monitoramento e controle simplificados de central de recepção e gateways de filial através de gerenciamento integrado de WAN (SD-WAN) definido por software também são fornecidos. Fluxos de trabalho inteligentes fornecem a capacidade de examinar configurações específicas de dispositivo, política ou circuito para garantir que o desempenho da filial esteja alinhado com as expectativas da empresa e do usuário.

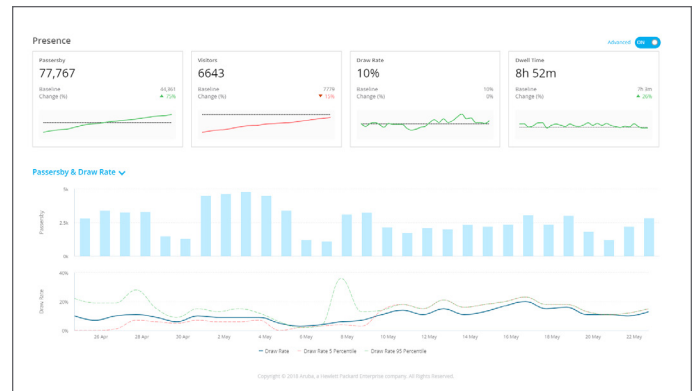


Figura 2: Análise de presença baseada no usuário

Além disso, o gerenciamento flexível de firmware, os modelos de configuração e a aplicação de políticas de usuários baseadas em função tornam a administração contínua de rede rápida e eficiente.

Serviços de valor agregado e gerenciamento de dispositivos móveis

Wi-Fi de visitante permite o acesso com marca para visitantes, terceirizados ou fornecedores e é simples e totalmente personalizável. Escolha dentre vários métodos de registro e crie páginas de login prontas para dispositivos móveis, com o seu logotipo, mensagens personalizadas de boas-vindas, termos e condições, planos de fundo, cores e imagens – ou simplesmente escolha um dos modelos existentes.

Análise de presença utiliza dados da rede Wi-Fi para compreender os tempos de permanência do usuário e os padrões de engajamento para melhorar as operações. As decisões inteligentes de comercialização, layout, marketing e pessoal podem ser tomadas como um resultado direto - aumentando assim o valor da TI e da rede muito além da intenção inicial.

Integridade de conectividade fornece monitoramento e análise proativos necessários para resolver problemas em todas as fases do processo de conexão, incluindo associação com pontos de acesso, autenticação de rede, atribuição de endereço e acessibilidade de serviço de nomes de domínio.

Os principais indicadores de desempenho são coletados e medidos para isolar a causa raiz e o impacto dos atrasos e falhas do dispositivo e do cliente, com uma pontuação de integridade relativa atribuída a cada fase.

A análise profunda e o registro detalhado também são realizados para fornecer insight adicional sobre as relações de causa e efeito, economizando tempo e recursos ao resolver problemas bem antes de os usuários serem afetados.

Por fim, com os aplicativos Aruba Central Mobile e Installer, sua rede está sempre ao seu alcance. Nunca foi tão fácil monitorar sua empresa, receber alertas e provisionar um AP, switch ou gateway com fácil leitura de código de barras.

FAÇA UM INVESTIMENTO INTELIGENTE EM NUVEM

Projetado desde o início para a nuvem, o Aruba Central simplifica o gerenciamento de sua empresa distribuída. Não há necessidade de manter nenhum dispositivo e software e oferece segurança que atende aos exigentes requisitos de conformidade atuais.

A redundância integrada com cluster e distribuição em data centers em todo o mundo garante que você esteja sempre ativo e funcionando.

Escolha entre opções de assinatura de 1, 3 ou 5 anos, o que inclui suporte técnico completo durante a vigência.

Saiba mais sobre a [Rede gerenciada pela nuvem da Aruba](#).



a Hewlett Packard
Enterprise company

www.arubanetworks.com

3333 SCOTT BLVD | SANTA CLARA, CA 95054

1.844.473.2782 | T: 1.408.227.4500 | FAX: 1.408.227.4550 | INFO@ARUBANETWORKS.COM

© Copyright 2018 Hewlett Packard Enterprise Development LP. As informações contidas neste documento estão sujeitas a alterações sem aviso. As únicas garantias dos produtos e serviços da Hewlett Packard Enterprise são as estabelecidas nas declarações de garantia expressa que acompanham tais produtos e serviços. Nenhuma parte deste documento deve ser interpretada como representando uma garantia adicional. A Hewlett Packard Enterprise não se responsabiliza por omissões, erros técnicos ou erros editoriais contidos neste documento. SO_ArubaCentral_061318