



上海交通銀行總行

上海交通銀行總行
交通銀行始建於 1908 年（光緒三十四年），是中國早期四大銀行之一，也是中國早期的發鈔行之一。1986 年 7 月 24 日，作為金融改革的試點，國務院批准重新組建交通銀行。1987 年 4 月 1 日，重新組建後的交通銀行正式對外營業，成為中國第一家全國性的國有股份制商業銀行，現為中國五大國有大型商業銀行之一。

哪些主要的業務 / 技術是顧客最想改進的？

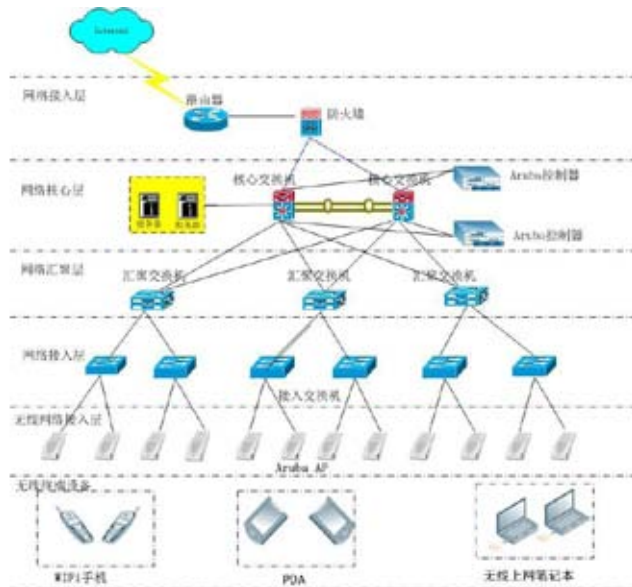
- 原有的無線網絡採用 Cisco 解決方案，無法提供足夠安全智能管理和高性能表現
- 原有的無線網絡無法針對用戶提供差異化的安全性需求與服務質量需求
- 原有的無線網絡對無線辦公的需求無法滿足，對未來的移動終端支持能力不足
- 原有無線網絡經常發生網絡斷網的事情

我們如何贏得客戶？

通過對客戶進行價值傳遞，向客戶傳遞 Aruba 產品的如下價值：

1. Aruba 產品多層的安全保護以及基於 ICSA 認證的狀態防火牆，為用戶提供更安全可靠無線上網服務；
2. Aruba 的基於角色的安全管理方式給無線網絡管理者提供更便捷的服務；
3. 有了 Aruba 的技術團隊的良好支持，滿足了交通銀行企業對於無線辦公網的需求及未來的系統平滑升級的產品線和專業的技術支持服務；
4. 我們針對用戶在這個行業中的定位，不斷的跟用戶溝通，ARUBA 的優秀品質加合理的价格，使用戶最終選擇了 Aruba。

网络设计细节



设计的主要特点包括：

- 本项目选用 Aruba 2400 移动控制器作为整个无线网络的无线控制器；
- 前期选用 AP61 对全公司做无线部署，后期平滑升级到 11n 解决方案选用 AP-105 进行无线高速接入点的补充，根据用户环境，选用 POE 模块或 POE 交换机对 AP 进行供电；Aruba2400 放在数据中心，与核心交换机连接，AP 通过 DHCP 方式获得地址与 Aruba2400 连接；
- 开启 ARM 功能，对 AP 的信道和功率进行自动调整；
- 开启两个 SSID，分别为公司内网与公司外网提供无线接入服务，外网用户只能访问互联网；
- 对无线用户区分 4 类角色：访客，企业员工，企业领导，IT。访客通过二层隔离，完全禁止访问内网任何资源。企业员工可以访问公司内部网络但在连接速率上受到一定限制以及不能访问网络设备，企业领导可访问内网和外网同时连接速率不受限制。