

浙江宁波外贸局

浙江宁波外贸局——食品溯源系统

宁波外贸局为响应国家食品追溯系统的建设规划，作为十大试点城市之一的宁波，将整个宁波市的一百多个菜市场全部实现无线覆盖，实现目前的食品追溯建设需求，并且为了以后的电子支付系统上线做了充分的准备。

哪些主要的业务 / 技术是顾客最想改进的？

- 原有无线网络采用 freecom 解决方案，无法提供原有应用所需要的远程接入和集中管控；
- 原有的无线网络无法提供所需要的服务质量；
- 原有无线网络无法提供很好的无线接入，网络使用经常无法使用。

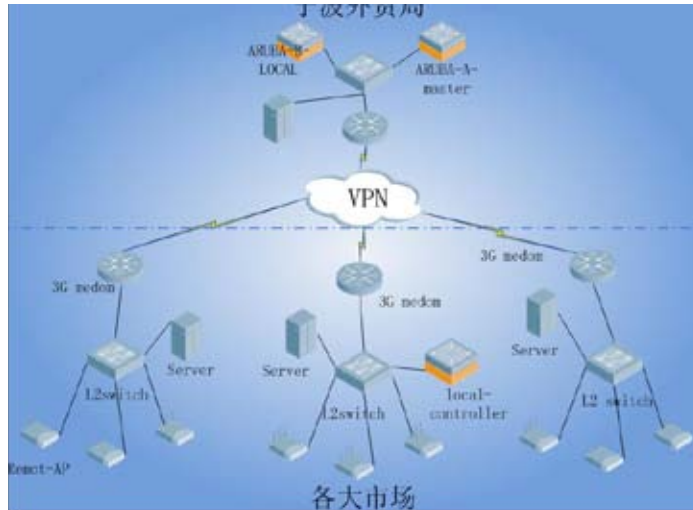
我们如何赢得客户？

通过对客户进行价值传递，向客户传递 Aruba 产品的如下价值：

1. 无线 AP 采用多种 AP 接入模式混合接入，控制器全部放置在宁波市外贸局核心机房，各地菜场采用专线方式连入中心；
2. 终端是智能无线电子秤采用 WIFI 连接，ARUBA 的兼容性经过测试符合智能终端的接入；
3. 电子秤接入无线使用 MAC+WPA2-PSK 双因素认证加密模式；
4. ARUBA 的频谱分析功能帮助管理人员实时查看无线环境的详细情况，通过远程即可实现对数百个市场的无线状态监控。



网络设计细节



设计的主要特点包括：

- 本项目选用 Aruba 3600 移动控制器作为整个无线网络的无线控制器。
- 选用 AP-92/93 进行全市场无线的布署，根据用户环境，选用 POE 模块或 POE 交换机对 AP 进行供电。
- Aruba3600 放在数据中心，与核心交换机连接，Aruba3600 连接外网防火墙的 DMZ 区，AP 在本地通过 DHCP 方式或者静态地址通过 3G 或者专线链路 with Aruba3600 连接。
- 小型市场采用 Remote AP 方式接入，中型市场采用 Campus AP 接入方式使用本地转发模式，大型市场采用 Local 控制器接入。
- 开启两个 SSID，其一 为市场电子秤提供无线接入服务，其二为无线办公网使用。未来可能预备为运营商提供无线热点业务。
- 对无线用户区分两类角色： 其一是无线电子秤角色只能访问所需要的业务服务器与 POS 服务器。其二是无线办公用户用来访问办公网

