

数据表

移动控制器虚拟设备

在高性价比的虚拟化环境中提供硬件控制器功能性

概述

Aruba移动控制器虚拟设备（VMC）提供了充分利用现有虚拟化基础设施的选项。VMC具有与实体Aruba移动控制器相同的功能性，并可以通过Aruba Mobility Master管理，从而扩大规模并实现全部ArubaOS功能。运用零接触预配（ZTP），可以简化VMC部署。

简单和安全的接入

VMC在动态网络隔离中发挥重要作用：提供Aruba策略执行防火墙（PEF），在用户角色、设备类型、应用程序和网络位置的基础上执行策略；简化有线和无线网络接入，并确保有线和无线网络接入安全。流量在GRE隧道中封装，用于从接入点或交换机开始完全加密。这个功能可以通过ArubaOS PEF许可证实现，并能够为网络上的每个新客户消除人工配置SSID、VLAN或ACL的需求。

VMC能够管理可达16,000个并发用户和1,000个接入点，并能够在VMware ESXi、Microsoft Hyper-V和开源KVM的虚拟化环境中部署。随着园区和分支机构需求变化，可以增加更多的VMC、内存和计算资源。

24/7关键任务网络连接

ArubaOS提供人工智能驱动的独特机器学习专利技术：自适应射频管理功能，例如 [AirMatch](#) 和 [ClientMatch](#)（如今通过802.11ax分组增强），从而实现自动射频优化。基于不断变化的环境条件（嘈杂或拥挤的射频），这些功能提升网络性能。另外，这些功能解决用户漫游期间的粘滞客户端问题。[RFProtect](#) 提供先进的频谱分析和无线入侵防御/检测系统（WIPS/WIDS），有助于识别和减轻Wi-Fi和非Wi-Fi干扰源，从而抑制潜在安全风险。查阅 [ArubaOS数据表](#)，进一步了解Aruba的软件功能。

作为Mobility Master管理的控制器集群的组成部分，VMC帮助扩展规模，通过增强高可用性（HA）来提升可靠性，无缝采用基于层级的配置，通过实时升级来缩短维护窗口期，并从全局许可池共享许可证。

关键特性

- 支持Wi-Fi 6（802.11ax）、WPA3和Enhanced Open以及现有标准。
- 专利技术ClientMatch现在能够集合支持802.11ax的设备。
- 动态网络隔离执行有线和无线接入策略，简化网络接入并确保网络接入安全。
- 能够感知3,000多个应用程序，无需附加硬件。
- 内置人工智能驱动的无线/射频优化。
- 为WLAN、LAN和WAN流量统一策略执行。

在网络管理方面，Aruba [AirWave](#) 提供实时监控、报告和Wi-Fi定位服务。

Microsoft 特性

Aruba与[Microsoft](#)集成，实现独特的应用程序智能，用于检测Office 365、Teams和Skype for Business流量，然后使它们优先于不太重要的应用程序。通过ArubaOS、Aruba Central和Aruba AirWave的管理界面，IT团队能够实现通话质量衡量指标（例如MOS、时延、抖动和丢包）的可视化，从而提供更多洞察。

增强性能

通过ClientMatch增强Wi-Fi（802.11ax）

通过OFDMA、1024-QAM、双向MU-MIMO等关键功能，最新Wi-Fi标准带来更高性能、速度和效率。与Aruba专利技术ClientMatch结合，802.11ax客户端现在将被集合起来，从而优化多用户体验。

高安全性: WPA3和Enhanced Open

支持WPA3, 带来更加完善的加密和身份验证方法; 同时, Enhanced Open 为开放网络提供自动加密。WPA2-MPSK新功能为WPA2设备实现更加简单的密钥管理: 如果一个设备的Wi-Fi密码需要变更, 网络上的其他设备无需变更密钥。

动态网络隔离

为了简化有线和无线网络接入并确保更加安全, 通过与ClearPass策略管理器集成, VMC可以在整个有线和无线网络中基于用户和设备角色执行策略。这确保一致的策略(无论用户角色和设备类型), 并消除在网络的每个节点配置必要SSID、ALC、VLAN和子网的需求。

策略执行防火墙

通过PEF许可证实现。有线和无线用户和应用程序流量可以通过GRE隧道转发到VMC的状态防火墙, 用于检查。然后, 按照动态网络隔离的描述, 在用户角色、设备类型、应用程序和位置的基础上执行策略。

应用程序可见性和控制

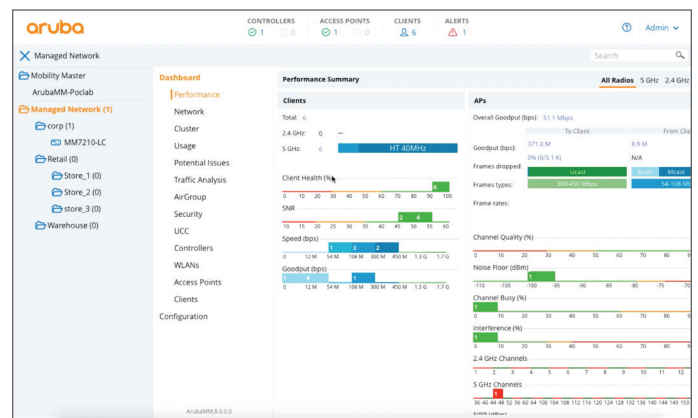
通过PEF许可证实现。应用程序可见性运用深度包检测(DPI)技术, 为3,000多个应用程序进行性能和服务质量策略的评估和优化, 即使是加密或隐藏流量。

Web内容过滤

WebCC是基于附加订阅的功能。这个功能按照内容类型进行网站分类, 并按照声誉进行网站评估。对于Web内容, WebCC也能够屏蔽、应用服务质量、限制带宽、镜像和记录。

统一通信和协作(UCC)

基于通话质量衡量指标(例如MOS、时延、抖动和丢包), 观察实时数据和排除网络故障。支持的应用程序包括Skype for Business®、Wi-Fi Calling、Facetime、SIP、Jabber、Spark等等。



*移动控制器运行ArubaOS 8

移动控制器虚拟设备技术规格

型号	MC-VA-10	MC-VA-50	MC-VA-250	MC-VA-1K
最大接入点数量	10	50	250	1,000
最大客户端数量	256	800	4,000	16,000

备注: 移动控制器虚拟设备可以通过安装多个MC-VA-1K进行扩展。

- 如果安装4个MC-VA-1K, 可扩展至4,000个接入点和64,000个客户端
- 如果安装6个MC-VA-1K, 可扩展至6,000个接入点和96,000个客户端

服务和保修信息

- 软件: 90天, 可以通过支持合同延长。

订购信息	
零件编号	说明
Q9B91AAE	Aruba MC-VA-10虚拟移动控制器许可证 (EG) , 可支持10个接入点E-LTU
Q9B92AAE	Aruba MC-VA-10虚拟移动控制器许可证 (IL) , 可支持10个接入点E-LTU
Q9B93AAE	Aruba MC-VA-10虚拟移动控制器许可证 (JP) , 可支持10个接入点E-LTU
Q9B94AAE	Aruba MC-VA-10虚拟移动控制器许可证 (RW) , 可支持10个接入点E-LTU
Q9B95AAE	Aruba MC-VA-10虚拟移动控制器许可证 (US) , 可支持10个接入点E-LTU
Q9B54AAE	Aruba MC-VA-10虚拟移动控制器许可证 (WW) , 可支持10个接入点E-LTU
Q9B55AAE	Aruba MC-VA-10虚拟移动控制器许可证 (EGF1) FIPS/TAA, 可支持10个接入点E-LTU
Q9B56AAE	Aruba MC-VA-10虚拟移动控制器许可证 (ILF1) FIPS/TAA, 可支持10个接入点E-LTU
Q9B57AAE	Aruba MC-VA-10虚拟移动控制器许可证 (JPF1) FIPS/TAA, 可支持10个接入点E-LTU
Q9B58AAE	Aruba MC-VA-10虚拟移动控制器许可证 (RWF1) FIPS/TAA, 可支持10个接入点E-LTU
Q9B59AAE	Aruba MC-VA-10虚拟移动控制器许可证 (USF1) FIPS/TAA, 可支持10个接入点E-LTU
JY911AAE	Aruba MC-VA-50虚拟移动控制器许可证 (EG) , 可支持50个接入点E-LTU
JY905AAE	Aruba MC-VA-50虚拟移动控制器许可证 (IL) , 可支持50个接入点E-LTU
JY908AAE	Aruba MC-VA-50虚拟移动控制器许可证 (JP) , 可支持50个接入点E-LTU
JY899AAE	Aruba MC-VA-50虚拟移动控制器许可证 (RW) , 可支持50个接入点E-LTU
JY902AAE	Aruba MC-VA-50虚拟移动控制器许可证 (US) , 可支持50个接入点E-LTU
JZ380AAE	Aruba MC-VA-50虚拟移动控制器许可证 (EGF1) , 可支持50个接入点E-LTU
JZ383AAE	Aruba MC-VA-50虚拟移动控制器许可证 (ILF1) , 可支持50个接入点E-LTU
JZ386AAE	Aruba MC-VA-50虚拟移动控制器许可证 (JPF1) , 可支持50个接入点E-LTU
JZ389AAE	Aruba MC-VA-50虚拟移动控制器许可证 (RWF1) , 可支持50个接入点E-LTU
JZ392AAE	Aruba MC-VA-50虚拟移动控制器许可证 (USF1) , 可支持50个接入点E-LTU
JY912AAE	Aruba MC-VA-250虚拟移动控制器许可证 (EG) , 可支持250个接入点E-LTU
JY906AAE	Aruba MC-VA-250虚拟移动控制器许可证 (IL) , 可支持250个接入点E-LTU
JY909AAE	Aruba MC-VA-250虚拟移动控制器许可证 (JP) , 可支持250个接入点E-LTU
JY900AAE	Aruba MC-VA-250虚拟移动控制器许可证 (RW) , 可支持250个接入点E-LTU
JY903AAE	Aruba MC-VA-250虚拟移动控制器许可证 (US) , 可支持250个接入点E-LTU
JZ381AAE	Aruba MC-VA-250虚拟移动控制器许可证 (EGF1) , 可支持250个接入点E-LTU
JZ384AAE	Aruba MC-VA-250虚拟移动控制器许可证 (ILF1) , 可支持250个接入点E-LTU
JZ387AAE	Aruba MC-VA-250虚拟移动控制器许可证 (JPF1) , 可支持250个接入点E-LTU
JZ390AAE	Aruba MC-VA-250虚拟移动控制器许可证 (RWF1) , 可支持250个接入点E-LTU
JZ393AAE	Aruba MC-VA-250虚拟移动控制器许可证 (USF1) , 可支持250个接入点E-LTU
JY913AAE	Aruba MC-VA-1K虚拟移动控制器许可证 (EG) , 可支持1,000个接入点E-LTU
JY907AAE	Aruba MC-VA-1K虚拟移动控制器许可证 (IL) , 可支持1,000个接入点E-LTU
JY910AAE	Aruba MC-VA-1K虚拟移动控制器许可证 (JP) , 可支持1,000个接入点E-LTU
JY901AAE	Aruba MC-VA-1K虚拟移动控制器许可证 (RW) , 可支持1,000个接入点E-LTU
JY904AAE	Aruba MC-VA-1K虚拟移动控制器许可证 (US) , 可支持1,000个接入点E-LTU
JZ382AAE	Aruba MC-VA-1K虚拟移动控制器许可证 (EGF1) , 可支持1000个接入点E-LTU
JZ385AAE	Aruba MC-VA-1K虚拟移动控制器许可证 (ILF1) , 可支持1000个接入点E-LTU
JZ388AAE	Aruba MC-VA-1K虚拟移动控制器许可证 (JPF1) , 可支持1,000个接入点E-LTU
JZ391AAE	Aruba MC-VA-1K虚拟移动控制器许可证 (RWF1) , 可支持1,000个接入点E-LTU
JZ394AAE	Aruba MC-VA-1K虚拟移动控制器许可证 (USF1) , 可支持1,000个接入点E-LTU

欲了解Aruba WLAN产品的更多信息，请参阅：

- [ArubaOS数据表（和许可证）](#)
- [Mobility Master产品页](#)
- [接入点产品页](#)