

为大流行后的工作场所做好准备

IT 决策者如何应对 COVID-19



74% 的组织报告称，大流行对员工造成了中度或重大影响。



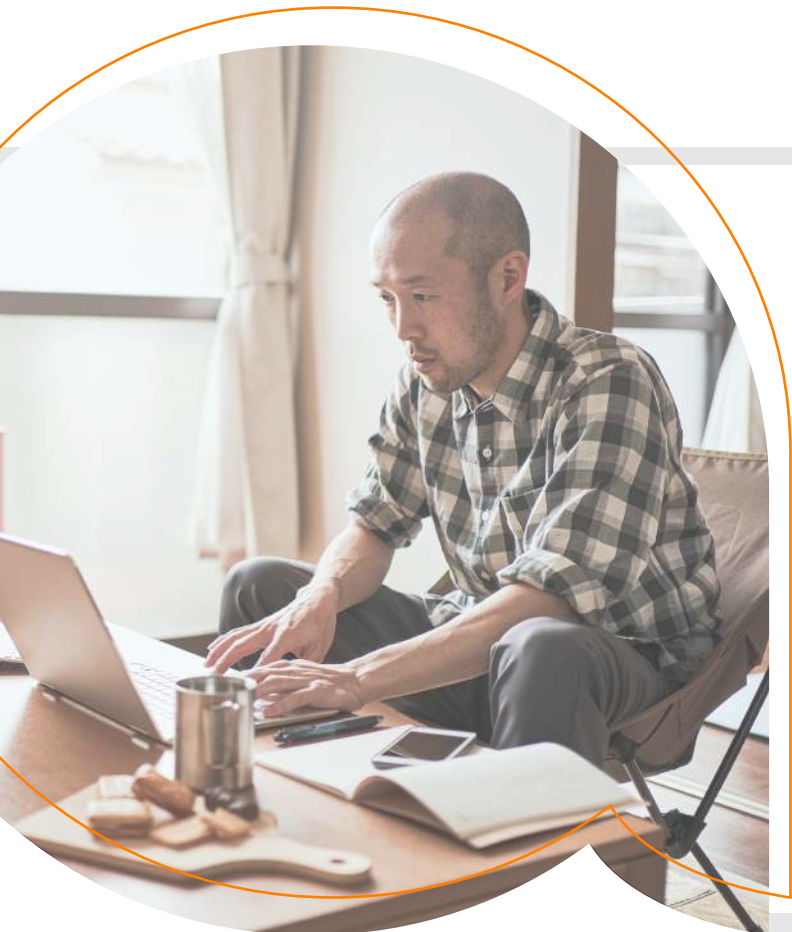
作为对 COVID-19 的回应，38% 的 IT 领导者计划增加对基于云的网路的投资，35% 的 IT 领导者计划增加对基于 AI 的网路的投资，因为他们寻求针对混合工作环境的更加灵活的基础设施。



随着 IT 领导者寻求更大的财务灵活性，消费将从资本支出转向更高效的“即服务”模式，未来两年将增长 38%。

COVID-19 的影响

77% 的 ITDM 表示，自 COVID-19 爆发以来，对网路项目的投资被推迟或延迟。



未来是光明的：为新兴需求投资

全球 38% 的企业将增加对基于云的网路的投资，45% 的企业将保持这一水平，15% 的企业将缩减规模。

全球 35% 的 ITDM 计划增加对基于 AI 的网路技术的投资，通过自动化简化 IT 团队的工作。

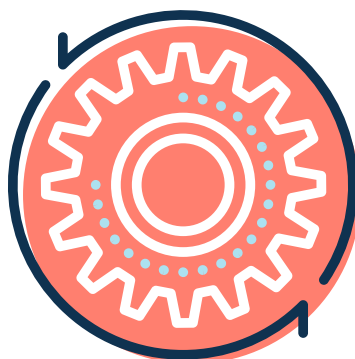


COVID-19 正在改变消费模式

ITDM 正在寻找替代消费方式，以实现最佳价值。

55% 的全球受访者表示，他们将探索硬件和/或软件的订阅模式，53% 的受访者表示将探索交钥匙硬件/软件的托管服务，30% 的受访者将考虑融资租赁。

未来几年，通过订阅消费的 IT 服务的平均比例将上升 38%。



若要了解关于 Aruba 如何帮助解决 IT 最严峻挑战的更多信息，请访问：www.arubanetworks.com/zh-hans/solutions/aruba-esp

aruba

a Hewlett Packard Enterprise company